

Podstawowe informacje



Dane techniczne projektu

Całkowita powierzchnia	148.21 m²
Powierzchnia użytkowa	128.64 m²
Powierzchnia zabudowy	113.05 m²
Powierzchnia dachu	225 m²
Kubatura	667 m³
Wymiary budynku	14.49 x 7.99 m
Kąt nachylenia	45°
Wysokość budynku	8.73 m
Wymiary działki	21.49 x 16.69 m



Opis projektu

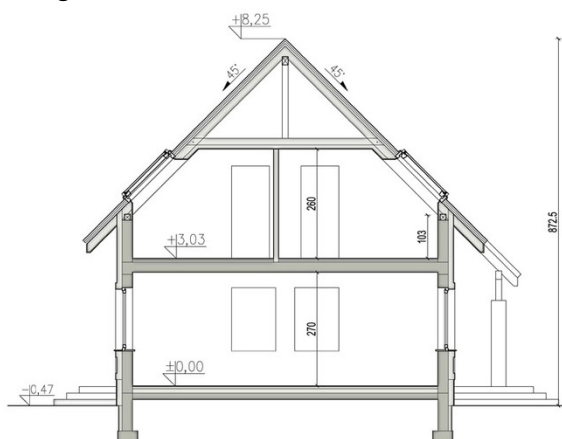
Kiwi 2 to ciekawa propozycja niewielkiego domu jednorodzinnego o niebanalnej architekturze. Dzięki funkcjonalnemu rozplanowaniu pomieszczeń, dom zapewni wygodę w użytkowaniu 4-5 osobowej rodzinie. Otwarty salon i jadalnia połączona z kuchnią, stworzą komfortową przestrzeń dla życia rodzinnego i towarzyskiego.

Niewątpliwym atutem domu jest zlokalizowany na parterze pokój gościnny (gabinet) i dodatkowa łazienka, dzięki którym poddasze pozostanie strefą wyłącznie dla mieszkańców domu. Nie zapomniano również o pomieszczeniu gospodarczym z wyjściem na ogród...

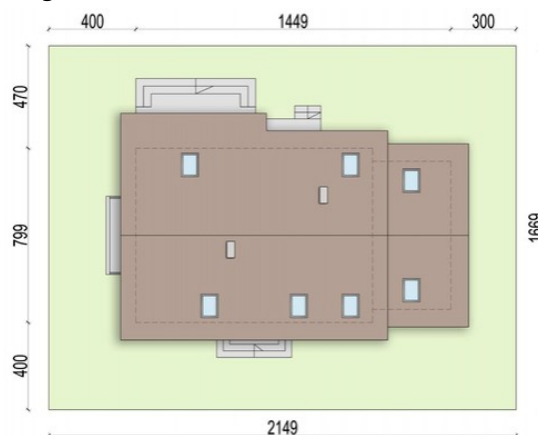
Elewacje

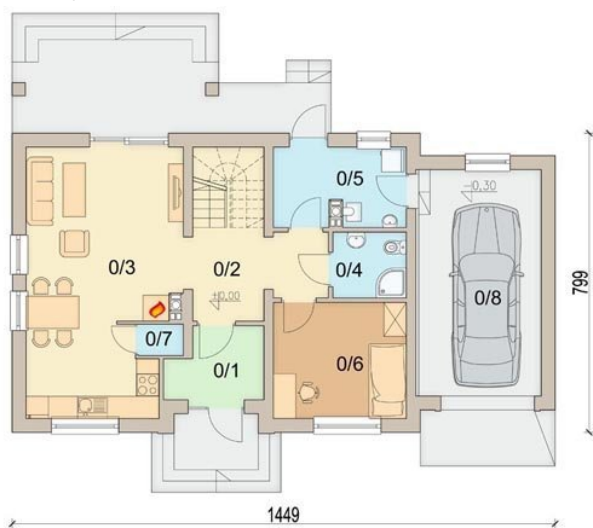


Przekrój



Sytuacje



Rzuty

Parter 87.16 m²

wiatrołap	4.62 m ²
komunikacja + schody	11.77 m ²
salon + kuchnia	28.16 m ²
łazienka	3.45 m ²
pom. gospodarcze / c.o.	7.36 m ²
pokój gościnny	11.01 m ²
spizarnia	1.01 m ²
garaż	19.78 m ²


Poddasze 61.05 m²

komunikacja	5.57 m ²
łazienka	5.73 m ²
pokój	11.03 m ²
pokój	13.61 m ²
pokój	12.58 m ²
garderoba	1.82 m ²
pralnia / suszarnia	5.87 m ²
garderoba	4.84 m ²