

## Podstawowe informacje



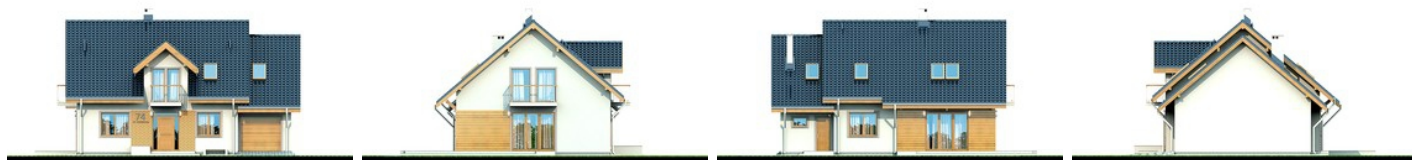
## Dane techniczne projektu

<b>Całkowita powierzchnia</b>	<b>154.91 m<sup>2</sup></b>
<b>Powierzchnia użytkowa</b>	<b>126.87 m<sup>2</sup></b>
<b>Powierzchnia zabudowy</b>	<b>122.68 m<sup>2</sup></b>
<b>Powierzchnia dachu</b>	<b>218.32 m<sup>2</sup></b>
<b>Kubatura</b>	<b>464 m<sup>3</sup></b>
<b>Wymiary budynku</b>	<b>13.24 x 9.54 m</b>
<b>Kąt nachylenia</b>	<b>40°</b>
<b>Wysokość budynku</b>	<b>8.39 m</b>
<b>Wymiary działki</b>	<b>20.24 x 18.54 m</b>

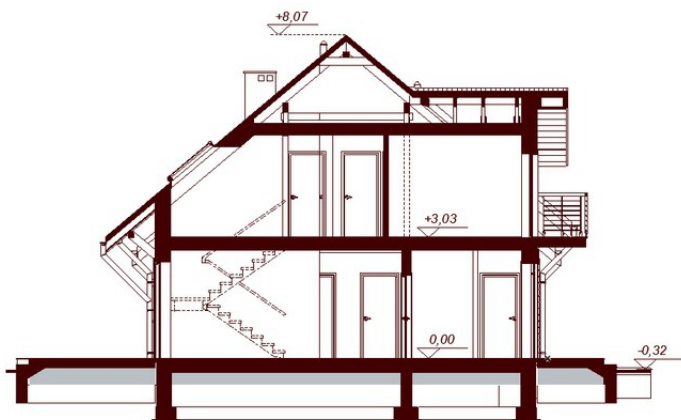
## Opis projektu

Kendra Mała to niezwykle atrakcyjny, funkcjonalny dom o prostej i taniej, dokładnie przemyślanej konstrukcji, przeznaczony dla 3-6 osobowej rodziny, o eleganckiej formie i współczesnej estetyce. Jest to budynek parterowy z użytkowym poddaszem, niepodpiwniczony, z garażem jedno stanowiskowym. Na parterze zlokalizowana jest obszerna strefa dzienna składająca się z kuchni (która w zależności od potrzeb może być zamykana lub otwarta) słonecznej jadalni oraz salonu otwartego na taras i ogród. Uzupełnieniem kuchni jest pojemna spiżarnia. Schody w holu w zależności od potrzeb m...

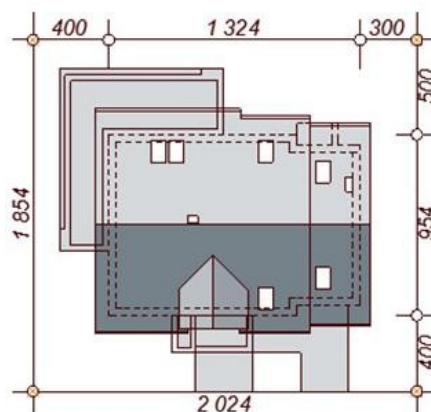
## Elewacje



## Przekrój



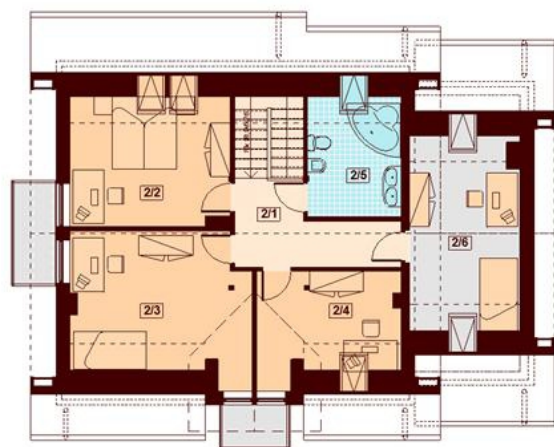
## Sytuacje



**Rzuty**

**Parter 90.17 m<sup>2</sup>**

WIATROŁAP	5.41 m <sup>2</sup>
GARAŻ	16.09 m <sup>2</sup>
HOL	5.48 m <sup>2</sup>
KUCHNIA	9.32 m <sup>2</sup>
SPIŻARNIA	2.41 m <sup>2</sup>
SALON + JADALNIA	25.28 m <sup>2</sup>
POKÓJ / GABINET	10.17 m <sup>2</sup>
ŁAZIENKA	3.49 m <sup>2</sup>
GARDEROBA / SCHOWEK	6.60 m <sup>2</sup>
POM. GOSPODARCZE	5.92 m <sup>2</sup>


**Poddasze 64.74 m<sup>2</sup>**

KOMUNIKACJA	8.14 m <sup>2</sup>
POKÓJ	12.54 m <sup>2</sup>
POKÓJ	16.17 m <sup>2</sup>
POKÓJ	9.25 m <sup>2</sup>
ŁAZIENKA	6.68 m <sup>2</sup>
STRYCH (pokój/garderoła)	11.96 m <sup>2</sup>