

Podstawowe informacje



Dane techniczne projektu

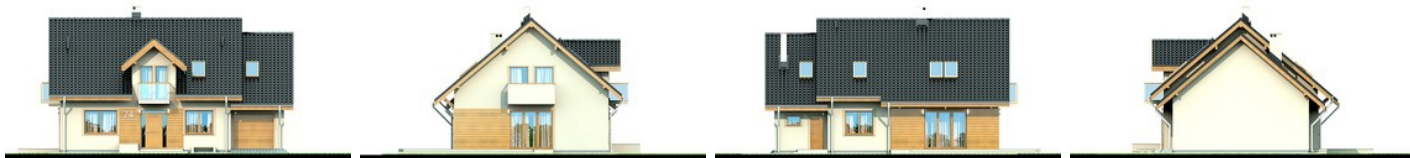
Całkowita powierzchnia	163.53 m²
Powierzchnia użytkowa	135.48 m²
Powierzchnia zabudowy	128.40 m²
Powierzchnia dachu	226.11 m²
Kubatura	489 m³
Wymiary budynku	13.84 x 9.54 m
Kąt nachylenia	40°
Wysokość budynku	8.39 m
Wymiary działki	20.84 x 18.54 m



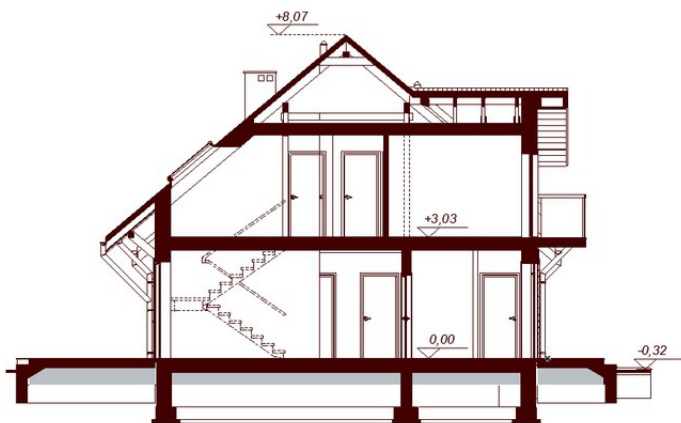
Opis projektu

Kendra to niezwykle atrakcyjny, funkcjonalny dom o prostej i taniej, dokładnie przemyślanej konstrukcji, przeznaczony dla 3-6 osobowej rodziny, o eleganckiej formie i współczesnej estetyce. Jest to budynek parterowy z użytkowym poddaszem, niepodpiwniczony, z garażem jedno stanowiskowym. Na parterze zlokalizowana jest obszerna strefa dzienna składająca się z kuchni (która w zależności od potrzeb może być zamykana lub otwarta) słonecznej jadalni oraz salonu otwartego na taras i ogród. Uzupełnieniem kuchni jest pojemna spiżarnia. Schody w holu w zależności od potrzeb mogą b...

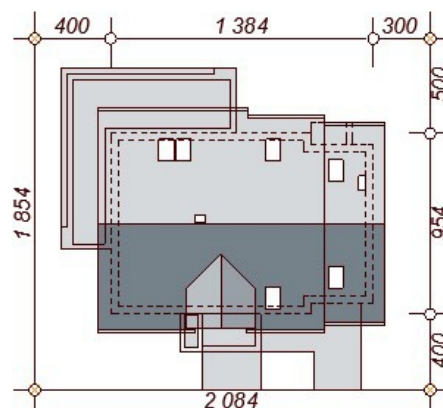
Elewacje

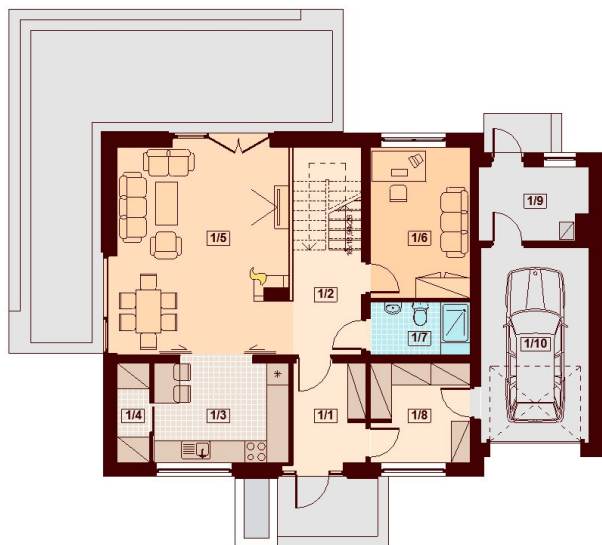


Przekrój

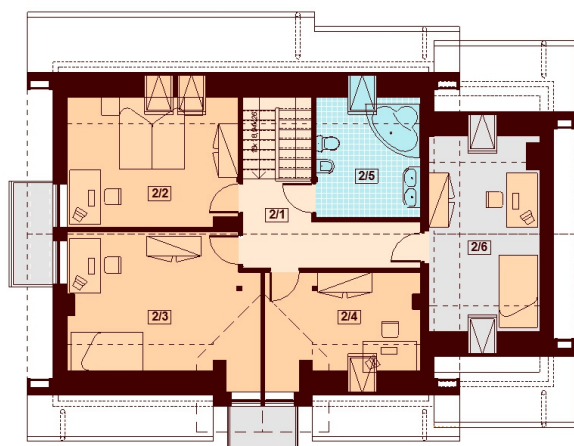


Sytuacje



Rzuty

Parter 95.22 m²

WIATROŁAP	5.41 m ²
GARAŻ	16.09 m ²
HOL	5.48 m ²
KUCHNIA	10.14 m ²
SPIŻARNIA	2.41 m ²
SALON + JADALNIA	27.00 m ²
POKÓJ / GABINET	11.43 m ²
ŁAZIENKA	3.92 m ²
GARDEROBA / SCHOWEK	7.42 m ²
POM. GOSPODARCZE	5.92 m ²


Poddasze 68.31 m²

KOMUNIKACJA	8.52 m ²
POKÓJ	13.41 m ²
POKÓJ	17.11 m ²
POKÓJ	9.85 m ²
ŁAZIENKA	7.46 m ²
STRYCH (pokój/garderoBA)	11.96 m ²