

Podstawowe informacje



Dane techniczne projektu

Całkowita powierzchnia	160.20 m ²
Powierzchnia użytkowa	163.46 m ²
Powierzchnia zabudowy	142.40 m ²
Powierzchnia dachu	211.60 m ²
Kubatura	544.30 m ³
Wymiary budynku	8.94 x 18.54 m
Kąt nachylenia	40°
Wysokość budynku	7.91 m
Wymiary działki	15.98 x 26.54 m



Opis projektu

Z294 to funkcjonalny dom z garażem dwustanowiskowym i użytkowym poddaszem. Prostą bryłę urozmaicając ciekawe podziały elewacji i wysunięty garaż.

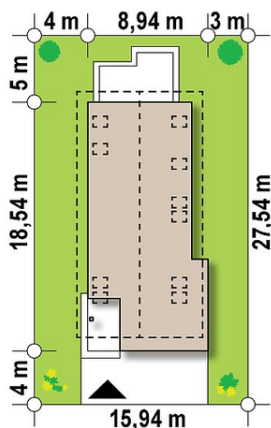
Powierzchnię parteru stanowi **przestronny salon** połączony z jadalnią i częściowo wydzielona kuchnia ze spiżarnią. Niewielka łazienka została zaprojektowana przy sieni, w której wydzielono miejsce na szafy. Piętro to część nocna domu. Zlokalizowano tu **dużą sypialnię z osobną łazienką i garderobą**, dwa pokoje oraz **łazienkę z miejscem na wannę i prysznic**.

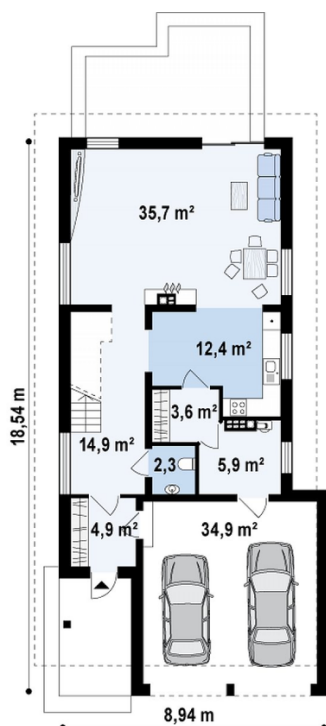
Z294 to projekt dla os&...

Elewacje

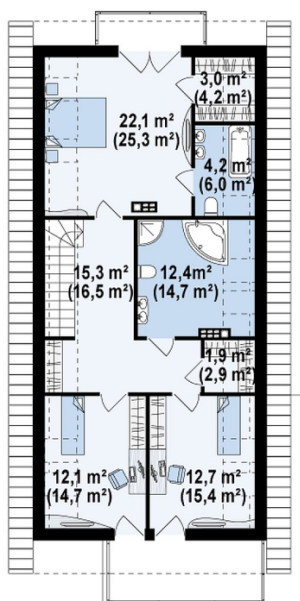


Sytuacje



Rzuty

Parter 79.70 m²

Salon+jadalnia	35.70 m ²
Hol	14.90 m ²
Pom. gosp.	5.90 m ²
WC	2.30 m ²
Spizarka	3.60 m ²
Kuchnia	12.40 m ²
Sień	4.90 m ²
Garaż	34.90 m ²


Poddasze 80.50 m²

Pokój	21.50 m ²
Pokój	12.20 m ²
Pokój	11.60 m ²
Łazienka	11.90 m ²
Łazienka	3.80 m ²
Garderoba	1.60 m ²
Hol	15.10 m ²
Garderoba	2.80 m ²