

## Podstawowe informacje



## Dane techniczne projektu

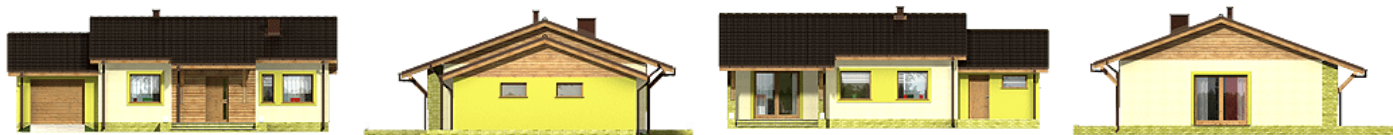
Całkowita powierzchnia	134.90 m <sup>2</sup>
Powierzchnia użytkowa	75.60 m <sup>2</sup>
Powierzchnia zabudowy	134.90 m <sup>2</sup>
Powierzchnia dachu	182.50 m <sup>2</sup>
Kubatura	216 m <sup>3</sup>
Wymiary budynku	14.90 x 9.30 m
Kąt nachylenia	20°
Wysokość budynku	5.60 m
Wymiary działki	22.90 x 17.30 m



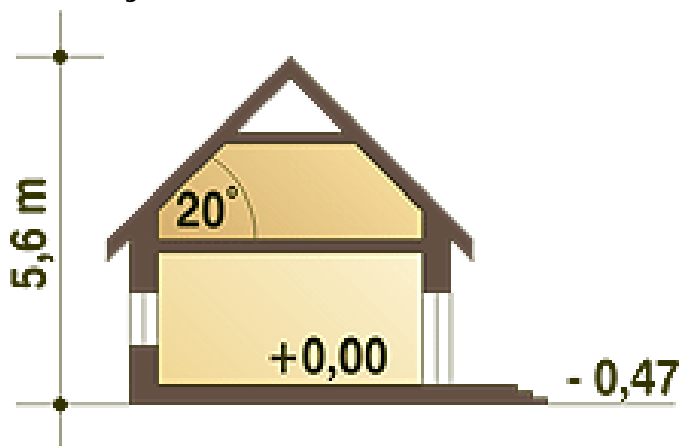
## Opis projektu

Prosty i zgrabny dom parterowy dla 4-osobowej rodziny. Budynek na niewielkiej powierzchni mieści wszystkie potrzebne pomieszczenia: 3 sypialnie, pokój dzienny z wyjściem na zadaszony taras, ustronnie położoną kuchnię, niemałe pom. techniczne z piecem i pralką, dwie łazienki, oraz w wersji z garażem z boku dodatkowe pom. gospodarcze z wejściem od ogrodu, które można adaptować na kotłownię na paliwo stałe. Dom ten dzięki niewielkim gabarytom, prostej bryle, dwuspadowym dachu oraz nieskomplikowanym rozwiązaniom konstrukcyjnym daje możliwość niedrogiej realizacji.

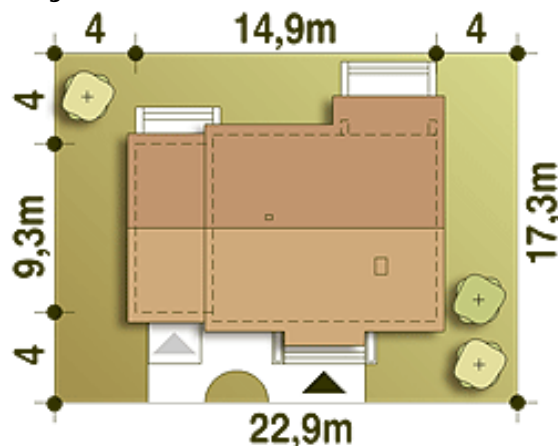
## Elewacje



## Przekrój



## Sytuacje



**Rzuty**

**Parter 106.10 m<sup>2</sup>**

<b>Wiatrołap</b>	4.60 m <sup>2</sup>
<b>Pom. tech. + C.O.*</b>	4.50 m <sup>2</sup>
<b>Pom. gospodarcze*</b>	5.70 m <sup>2</sup>
<b>Garaż*</b>	20.30 m <sup>2</sup>
<b>Hol</b>	7.00 m <sup>2</sup>
<b>Sypialnia</b>	12.10 m <sup>2</sup>
<b>Łazienka</b>	4.30 m <sup>2</sup>
<b>Sypialnia</b>	9.00 m <sup>2</sup>
<b>Sypialnia</b>	9.00 m <sup>2</sup>
<b>Łazienka</b>	3.20 m <sup>2</sup>
<b>Salon</b>	20.30 m <sup>2</sup>
<b>Kuchnia</b>	6.10 m <sup>2</sup>