

Podstawowe informacje



Dane techniczne projektu

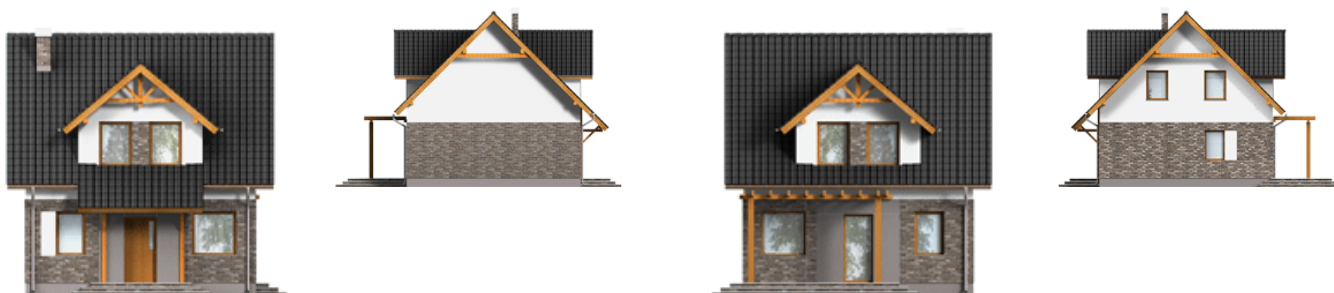
Całkowita powierzchnia	137 m ²
Powierzchnia użytkowa	91.50 m ²
Powierzchnia zabudowy	68.50 m ²
Powierzchnia dachu	135 m ²
Kubatura	265 m ³
Wymiary budynku	7.80 x 8.80 m
Kąt nachylenia	45°
Wysokość budynku	9 m
Wymiary działki	14.80 x 16.80 m



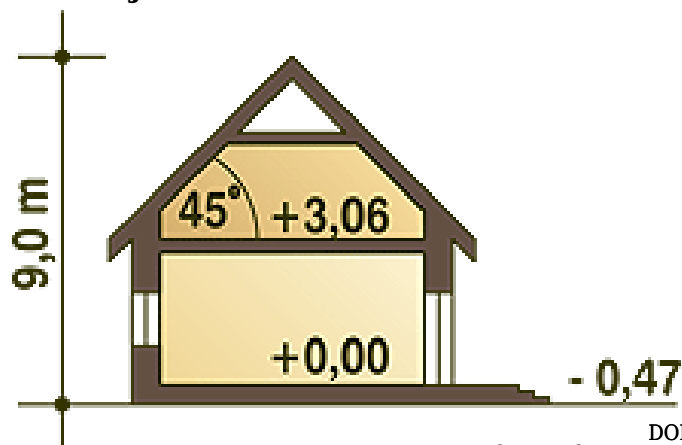
Opis projektu

Niewielki dom jednorodzinny przeznaczony dla 4-osobowej rodziny, nadający się na wąską działkę. Nad wejściem funkcjonalny daszek chroniący przed opadami, a na tarasie pergola zacieniająca. Na parterze przewidziano salon, kuchnię ze spiżarnią i pomieszczenie gospodarcze oraz dodatkowy pokój/gabinet. Na poddaszu trzy sypialnie oraz wygodną łazienkę. ...Sprawdź inne projekty domów. Zapraszamy!

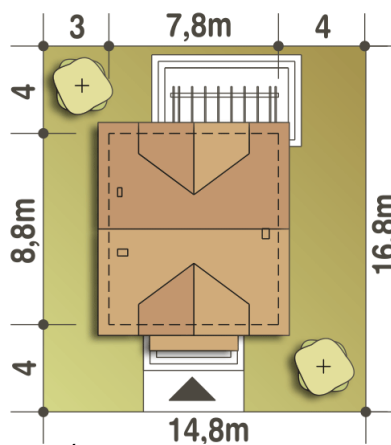
Elewacje



Przekrój



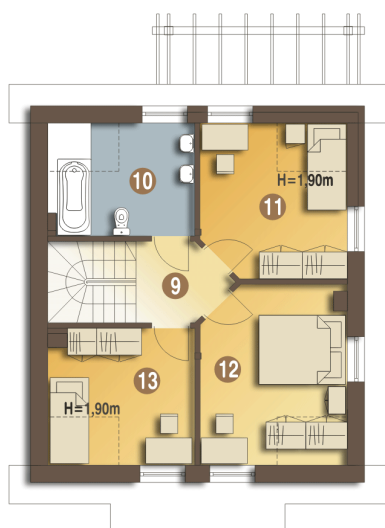
Sytuacje



Rzuty

Parter 51.50 m²

Wiatrołap	2.50 m ²
Hol.	2.60 m ²
Gabinet	8.40 m ²
Salon	21.20 m ²
Kuchnia	5.30 m ²
Spizarnia	1.10 m ²
Schody	4.20 m ²
Pom.gospod.+CO/łazienka	6.20 m ²


Piętro 44.50 m²

Łazienka	6.70 m ²
Sypialnia	9.80 m ²
Sypialnia	11.50 m ²
Sypialnia	8.50 m ²
Korytarz	3.40 m ²