

Podstawowe informacje



Dane techniczne projektu

Całkowita powierzchnia	165.51 m²
Powierzchnia użytkowa	145.95 m²
Powierzchnia zabudowy	109.39 m²
Powierzchnia dachu	193.88 m²
Kubatura	631.14 m³
Wymiary budynku	11.70 x 9.35 m
Kąt nachylenia	38°
Wysokość budynku	8.77 m
Wymiary działki	21.12 x 17.65 m



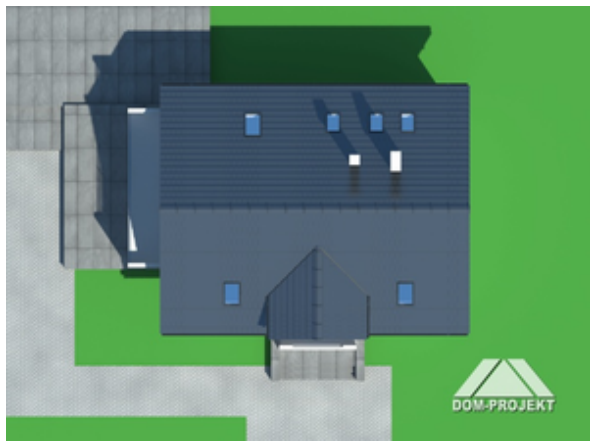
Opis projektu

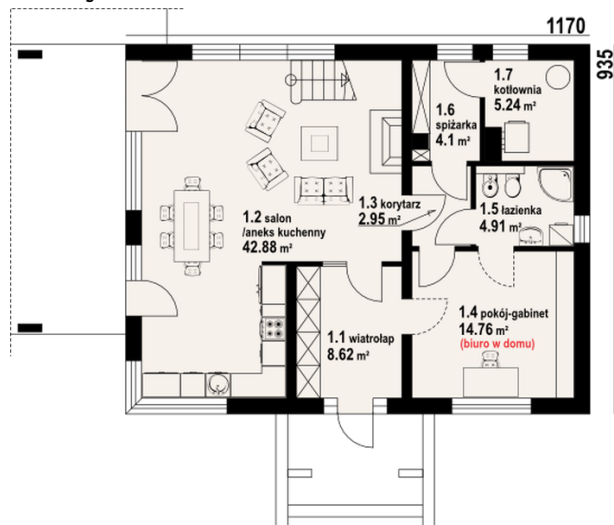
Nowoczesny dom z poddaszem mieszkalnym. Salon i aneks kuchenny tworzą wspólną przestrzeń. W salonie kominek i schody prowadzące na poddasze. Salon doskonale oświetlony światłem dziennym. Na parterze ponadto gabinet (może być biurem w domu), łazienka, kotłownia i spiżarka. Cztery sypialnie i dwie łazienki na poddaszu. Trzy sypialnie mają wyjście na balkon.

Elewacje

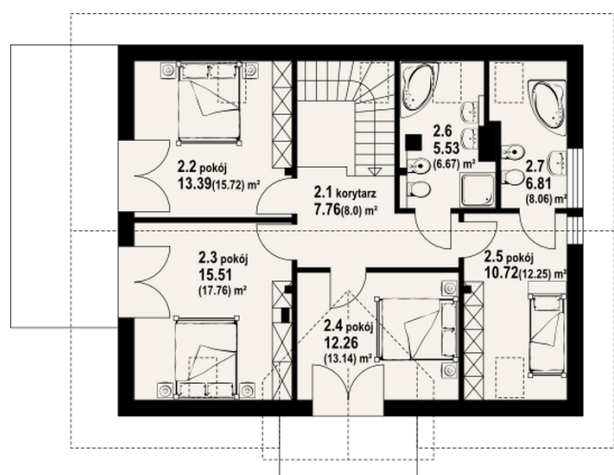


Sytuacje



Rzuty

Parter 83.46 m²

wiatrołap	8.62 m ²
salon	42.88 m ²
korytarz	2.95 m ²
pokój-gabinet	14.76 m ²
łazienka	4.91 m ²
spiżarka	4.10 m ²
kotłownia	5.24 m ²


Poddasze 82.05 m²

korytarz	8.17 m ²
pokój	13.42 m ²
pokój	15.49 m ²
pokój	12.26 m ²
pokój	10.75 m ²
łazienka	5.65 m ²
łazienka	6.75 m ²