

## Podstawowe informacje



## Dane techniczne projektu

<b>Całkowita powierzchnia</b>	<b>94.32 m<sup>2</sup></b>
<b>Powierzchnia użytkowa</b>	<b>74.36 m<sup>2</sup></b>
<b>Powierzchnia zabudowy</b>	<b>63 m<sup>2</sup></b>
<b>Powierzchnia dachu</b>	<b>133.62 m<sup>2</sup></b>
<b>Kubatura</b>	<b>320 m<sup>3</sup></b>
<b>Wymiary budynku</b>	<b>9 x 7 m</b>
<b>Kąt nachylenia</b>	<b>42°</b>
<b>Wysokość budynku</b>	<b>7.66 m</b>
<b>Wymiary działki</b>	<b>17 x 15.80 m</b>



## Opis projektu

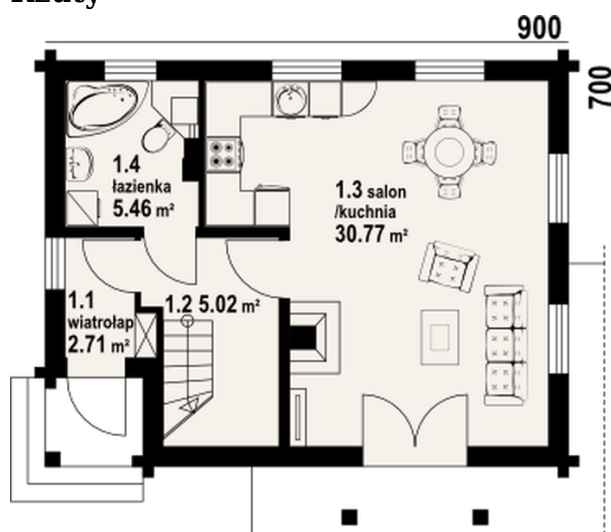
Mały dom z poddaszem użytkowym, może być również domem letniskowym. Na parterze część dzienna, salon z aneksem kuchennym, łazienka. Kominek w salonie z możliwością rozprowadzenia ciepła. Na poddaszu dwa pokoje, łazienka i garderoba.

## Elewacje

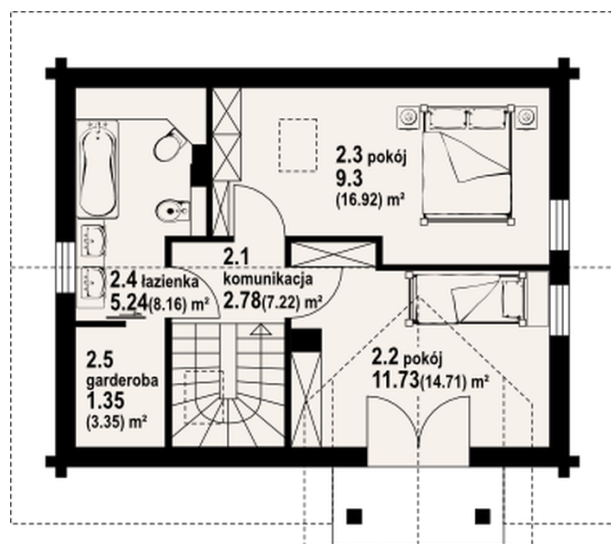


## Sytuacje



**Rzuty**

**Parter 43.96 m<sup>2</sup>**

wiatrołap	2.71 m <sup>2</sup>
komunikacja	5.02 m <sup>2</sup>
kuchnia, salon	30.77 m <sup>2</sup>
łazienka	5.46 m <sup>2</sup>


**Poddasze 50.36 m<sup>2</sup>**

komunikacja	2.78 m <sup>2</sup>
pokój	11.73 m <sup>2</sup>
pokój	9.30 m <sup>2</sup>
łazienka	5.24 m <sup>2</sup>
garderoba	1.35 m <sup>2</sup>