

Podstawowe informacje



Dane techniczne projektu

Całkowita powierzchnia	109.50 m²
Powierzchnia użytkowa	113.61 m²
Powierzchnia zabudowy	85 m²
Powierzchnia dachu	154 m²
Kubatura	314 m³
Wymiary budynku	9.54 x 10.14 m
Kąt nachylenia	40°
Wysokość budynku	7.96 m
Wymiary działki	15.54 x 18.14 m



Opis projektu

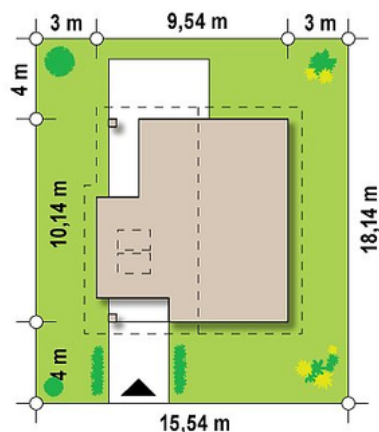
Z134 to zgrabny, kompaktowy dom z poddaszem użytkowym. Niewielka szerokość elewacji frontowej pozwoli ulokować budynek także na wąskiej 15,54m działce. Prostą bryłę budynku urozmaica podcień w strefie wejściowej oraz od strony ogrodu.

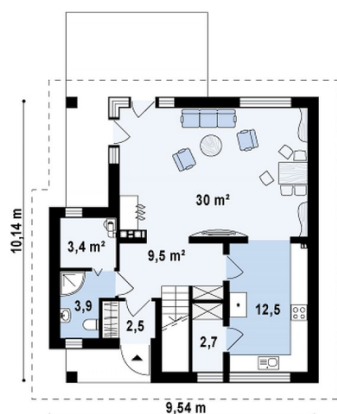
Program funkcjonalny parteru to przestronny salon z wyjściem na zadaszony taras, połączony z jadalnią. Główną zaletą jest częściowo otwarta, obszerna kuchnia z pojemną spiżarką. Dodatkowo zaplanowano miejsce na wygodną łazienkę z oknem oraz małe pomieszczenie gospodarcze, do którego można zrobić wejście...

Elewacje

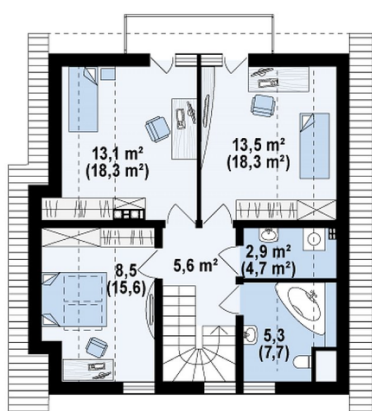


Sytuacje



Rzuty

Parter 64.60 m²

Sień	2.40 m ²
Spizarka	2.70 m ²
Kuchnia	12.60 m ²
Salon+jadalnia	30.00 m ²
Pom. gosp.	3.40 m ²
Łazienka	4.00 m ²
Hol	9.50 m ²


Poddasze 44.90 m²

Hol	5.20 m ²
Pralnia	2.40 m ²
Pokój	12.90 m ²
Pokój	12.60 m ²
Pokój	7.20 m ²
Łazienka	4.60 m ²