

Podstawowe informacje



Dane techniczne projektu

| | |
|-------------------------------|-----------------------------|
| Całkowita powierzchnia | 140.30 m² |
| Powierzchnia użytkowa | 121.70 m² |
| Powierzchnia zabudowy | 112.90 m² |
| Kubatura | 470 m³ |
| Wymiary budynku | 12.80 x 10.10 m |
| Kąt nachylenia | 50° |
| Wysokość budynku | 9.28 m |
| Wymiary działki | 20.80 x 18.10 m |



Opis projektu

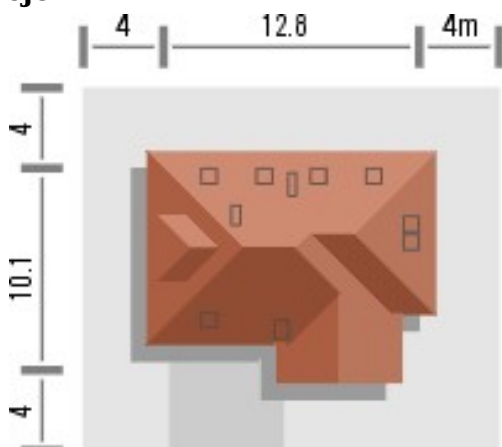
Budynek niepodpiwniczony, piętrowy z garażem. Na parterze zaprojektowano pokój dzienny z jadalnią, kuchnię ze spiżarką, wc, pom. gospodarcze dostępne z garażu. Na poddaszu znajdują się trzy pokoje oraz duża łazienka (powierzchnie poddasza liczono od wysokości 1.9m). Dokumentacja dostępna również w odbiciu lustrzanym.

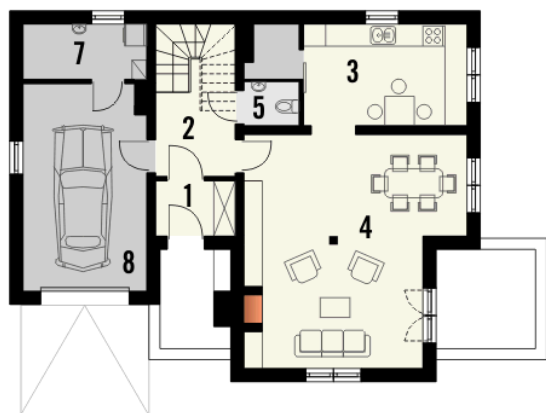
Jest to dom niezwykle dzięki swemu niepowtarzalnemu charakterowi uzyskanemu przez oryginalnie zaprojektowany dach oraz elementy ścian obłożone płytką kamienną oraz okładziną drewnianą. Bardzo interesujące w projekcie jest obniżenie dachu z przodu budynku...

Elewacje

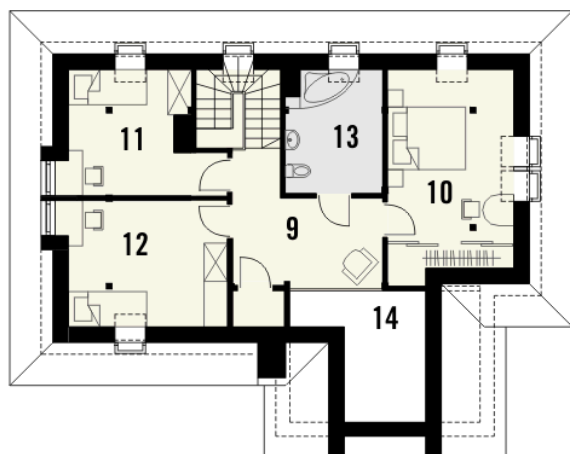


Sytuacje



Rzuty

Parter 83.60 m²

| | |
|------------------|----------------------|
| wiatrołap | 3.20 m ² |
| hall | 6.80 m ² |
| kuchnia | 12.20 m ² |
| pokój dzienny | 34.00 m ² |
| wc | 1.80 m ² |
| spizarka | 2.00 m ² |
| pom. gospodarcze | 5.00 m ² |
| garaż | 18.60 m ² |


Poddasze 56.70 m²

| | |
|----------------|----------------------|
| pokój | 14.30 m ² |
| pokój | 9.80 m ² |
| pokój | 12.00 m ² |
| łazienka | 7.10 m ² |
| pustka | 0.00 m ² |
| hall + schowek | 13.50 m ² |