

## Podstawowe informacje



## Dane techniczne projektu

<b>Całkowita powierzchnia</b>	<b>146.50 m<sup>2</sup></b>
<b>Powierzchnia użytkowa</b>	<b>125.20 m<sup>2</sup></b>
<b>Powierzchnia zabudowy</b>	<b>125.20 m<sup>2</sup></b>
<b>Kubatura</b>	<b>649 m<sup>3</sup></b>
<b>Wymiary budynku</b>	<b>11 x 12.50 m</b>
<b>Kąt nachylenia</b>	<b>35°</b>
<b>Wysokość budynku</b>	<b>7.33 m</b>
<b>Wymiary działki</b>	<b>19 x 20.50 m</b>



## Opis projektu

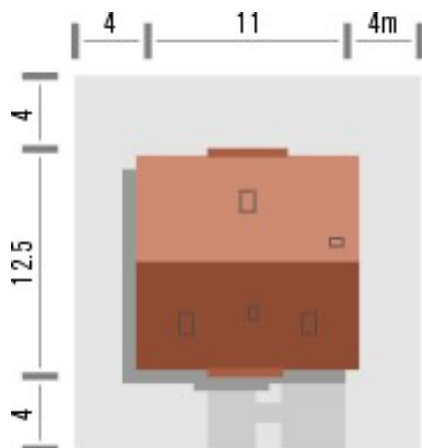
Budynek niepodpiwniczony, piętrowy z garażem. Na parterze obok pokoju dziennego i otwartej kuchni znajdują się 2 pokoje, łazienka i pomieszczenie gospodarcze. Na poddaszu pod dachem stromym zaprojektowano 3 sypialnie, łazienkę i garderobę (powierzchnie poddasza liczono od wysokości 1.9m). Dokumentacja dostępna również w odbiciu lustrzanym.

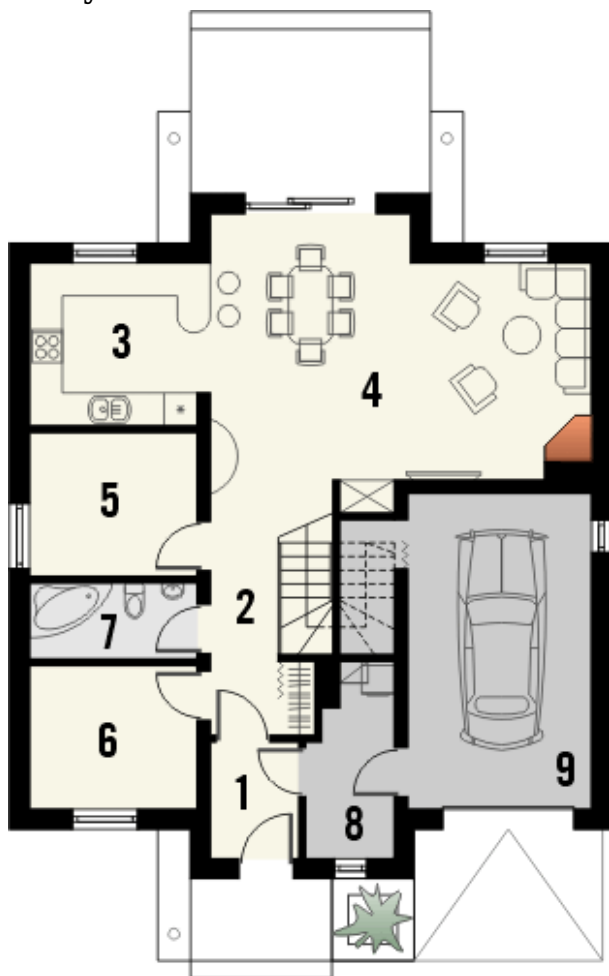
Niewielki, kompaktowy dom z garażem zintegrowanym w bryle głównej. Dzięki prostej konstrukcji i oszczędnie rozplanowanym rzutom udało się zmieścić na niewielkiej powierzchni bardzo bogaty program funkcjonalny. Z zewnątrz dodatkowego...

## Elewacje

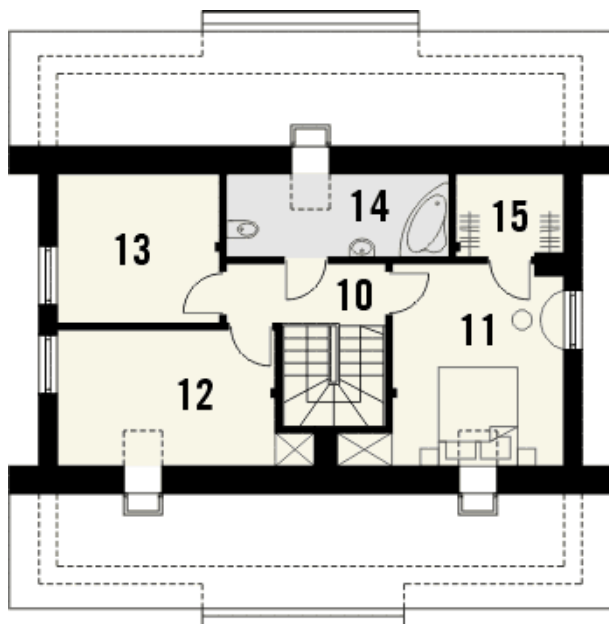


## Sytuacje



**Rzuty**

**Parter 101.90 m<sup>2</sup>**

wiatrołap	3.40 m <sup>2</sup>
hall	9.60 m <sup>2</sup>
kuchnia	9.70 m <sup>2</sup>
pokój dzienny	32.60 m <sup>2</sup>
pokój	8.00 m <sup>2</sup>
pokój	8.00 m <sup>2</sup>
łazienka	4.20 m <sup>2</sup>
pom. gospodarcze	5.10 m <sup>2</sup>
garaż + schowek	21.30 m <sup>2</sup>


**Poddasze 44.60 m<sup>2</sup>**

hall	4.00 m <sup>2</sup>
pokój	13.00 m <sup>2</sup>
pokój	10.60 m <sup>2</sup>
pokój	8.60 m <sup>2</sup>
łazienka	5.70 m <sup>2</sup>
garderoba	2.70 m <sup>2</sup>