

Podstawowe informacje



Dane techniczne projektu

Całkowita powierzchnia	150.60 m²
Powierzchnia użytkowa	117.60 m²
Powierzchnia zabudowy	120.90 m²
Kubatura	640 m³
Wymiary budynku	10.40 x 12.80 m
Kąt nachylenia	38°
Wysokość budynku	7.85 m
Wymiary działki	18.40 x 20.80 m

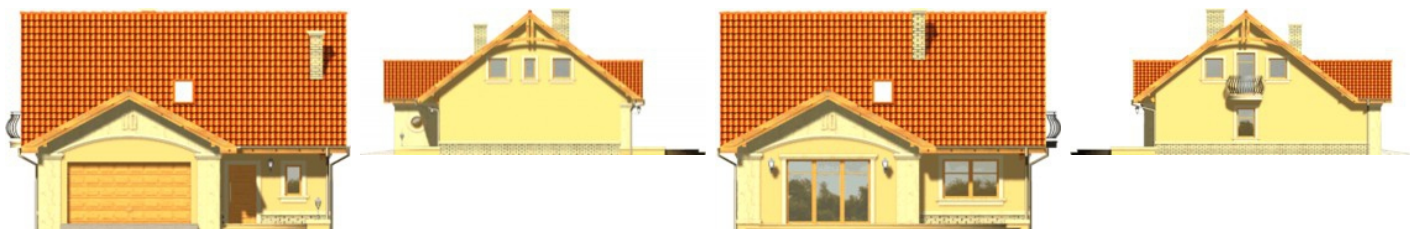


Opis projektu

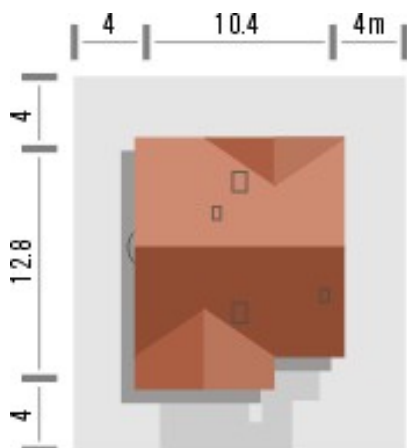
Budynek niepodpiwniczony, piętrowy z garażem dwustanowiskowym. Na parterze obok pokoju dziennego i kuchni znajduje się dodatkowy pokój, wc i pomieszczenie gospodarcze z pralnią. Na poddaszu pod dachem stromym zaprojektowano 3 sypialnie i łazienkę (powierzchnie poddasza liczone od wysokości 1.9m). Dokumentacja dostępna również w odbiciu lustrzanym.

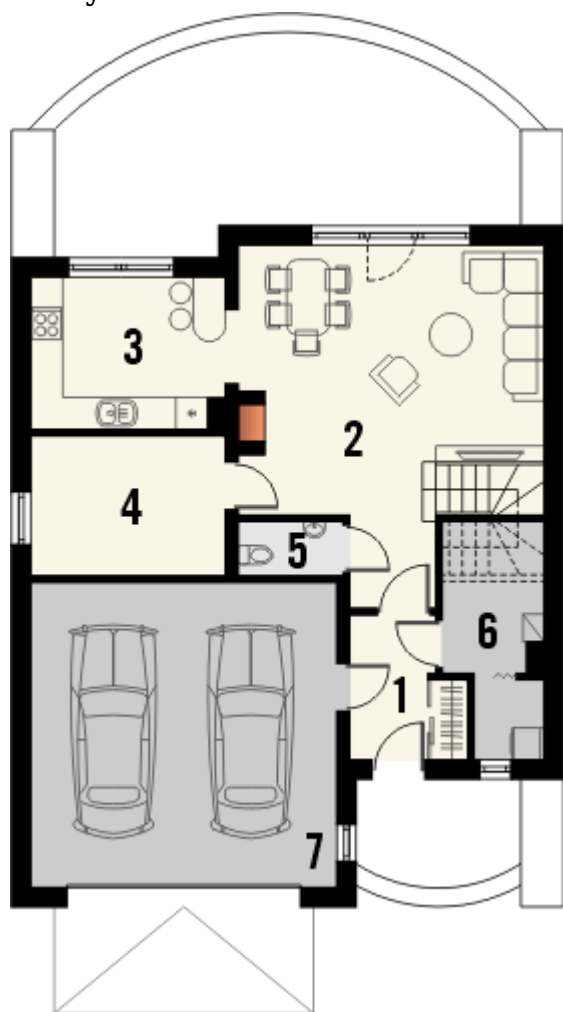
Dom średniej wielkości z garażem dwustanowiskowym lekko wysuniętym do przodu. Jego cechą charakterystyczną jest nieskomplikowana konstrukcja i prosta bryła przykryta dachem dwuspadowym. Urozmaiceniem elewacji ogrodowej jest b...

Elewacje

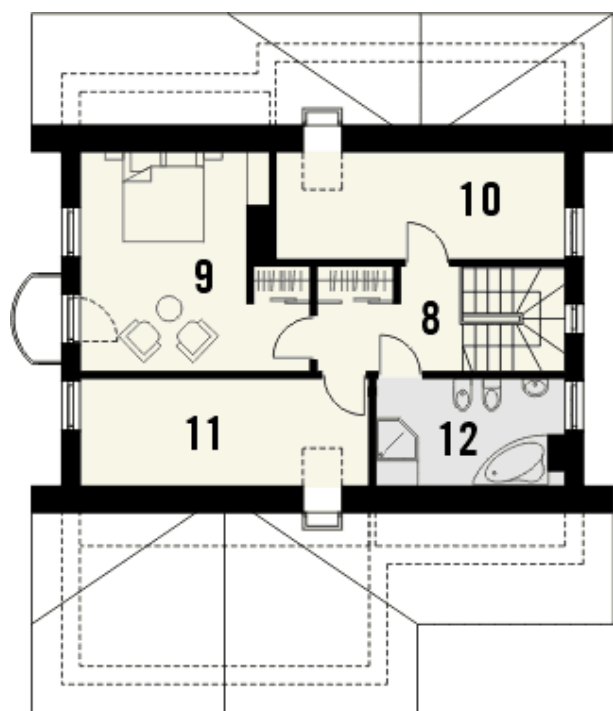


Sytuacje



Rzuty

Parter 100.20 m²

wiatrołap z garder.	5.20 m ²
pokój dzienny	33.40 m ²
kuchnia	10.60 m ²
pokój	9.60 m ²
wc	2.00 m ²
pom. gospodarcze	6.40 m ²
garaż	33.00 m ²


Poddasze 50.40 m²

pokój	10.50 m ²
pokój	10.10 m ²
łazienka	6.50 m ²
hall	7.10 m ²
pokój	16.20 m ²