

Podstawowe informacje



Dane techniczne projektu

Całkowita powierzchnia	147.40 m²
Powierzchnia użytkowa	129.70 m²
Powierzchnia zabudowy	113.50 m²
Kubatura	661 m³
Wymiary budynku	10.70 x 11.60 m
Kąt nachylenia	40°
Wysokość budynku	8.43 m
Wymiary działki	18.70 x 18.60 m

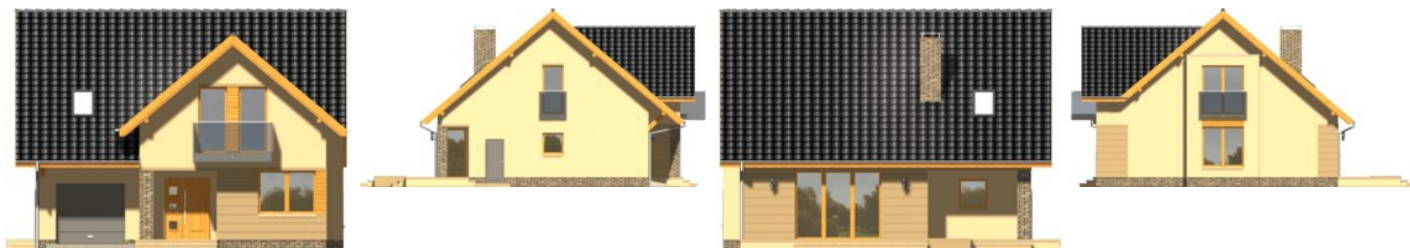


Opis projektu

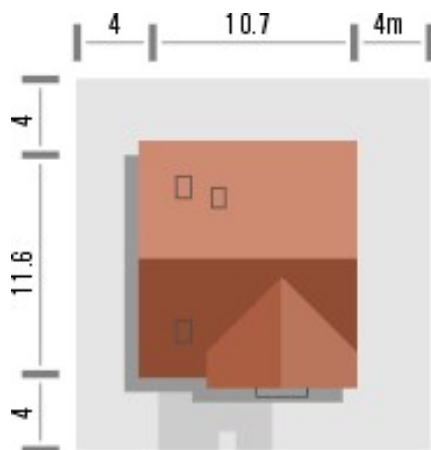
Budynek niepodpiwniczony, piętrowy z garażem. Na parterze obok pokoju dziennego i otwartej kuchni ze spiżarką znajduje się wc i pomieszczenie gospodarcze dostępne z garażu. Na poddaszu pod dachem stromym zaprojektowano 4 sypialnie, łazienkę i garderobę (powierzchnie poddasza liczone od wysokości 1.9m). Dokumentacja dostępna również w odbiciu lustrzanym.

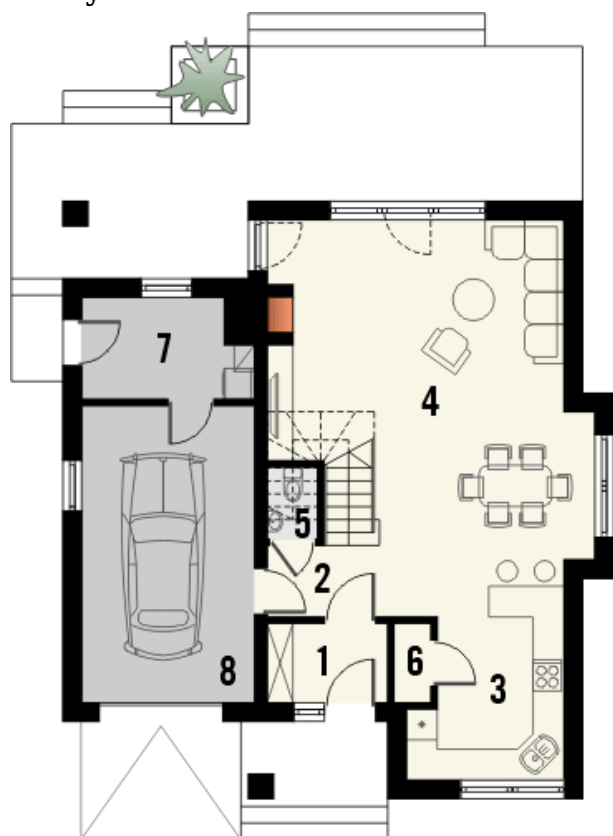
Nowoczesny w detalu dom z dachem dwuspadowym i reprezentacyjnym szczytem od frontu, dodatkowo ozdobionym balkonem ze szklaną balustradą. Całość uzupełniają podkreślone ciemniejszym boniowaniem fragmenty ścian parteru widoczne...

Elewacje

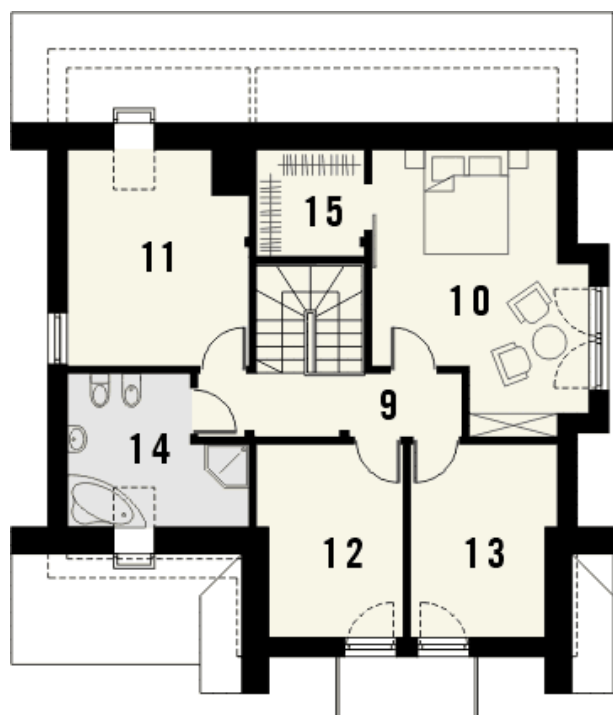


Sytuacje



Rzuty

Parter 84.20 m²

wiatrołap	3.60 m ²
hall	4.50 m ²
kuchnia	11.30 m ²
pokój dzienny	36.90 m ²
wc	1.40 m ²
spizarnia	1.10 m ²
pom. gospodarcze	6.10 m ²
garaż	19.30 m ²


Poddasze 63.20 m²

pokój	17.10 m ²
pokój	12.40 m ²
pokój	8.50 m ²
pokój	8.50 m ²
łazienka	7.10 m ²
garderoba	3.40 m ²
hall	6.20 m ²