

Podstawowe informacje



Dane techniczne projektu

Całkowita powierzchnia	169.80 m²
Powierzchnia użytkowa	150.70 m²
Powierzchnia zabudowy	130 m²
Wymiary budynku	11.30 x 11.90 m
Kąt nachylenia	37°
Wysokość budynku	8.62 m
Wymiary działki	19.30 x 19.90 m



Opis projektu

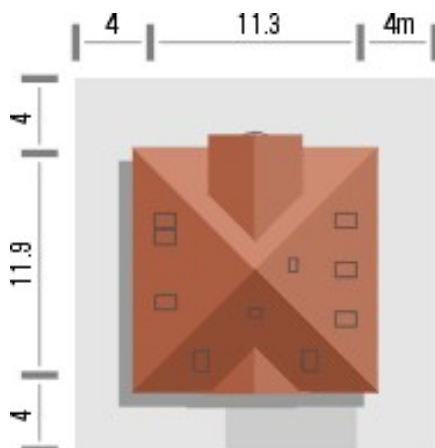
Budynek niepodpiwniczony, piętrowy z garażem. Na parterze obok pokoju dziennego i kuchni ze spiżarnią znajduje się dodatkowy pokój, łazienka i pomieszczenie gospodarcze. Na poddaszu pod dachem stromym zaprojektowano 4 sypialnie, łazienkę i garderobę (powierzchnie poddasza liczono od wysokości 1.9m). Dokumentacja dostępna również w odbiciu lustrzanym.

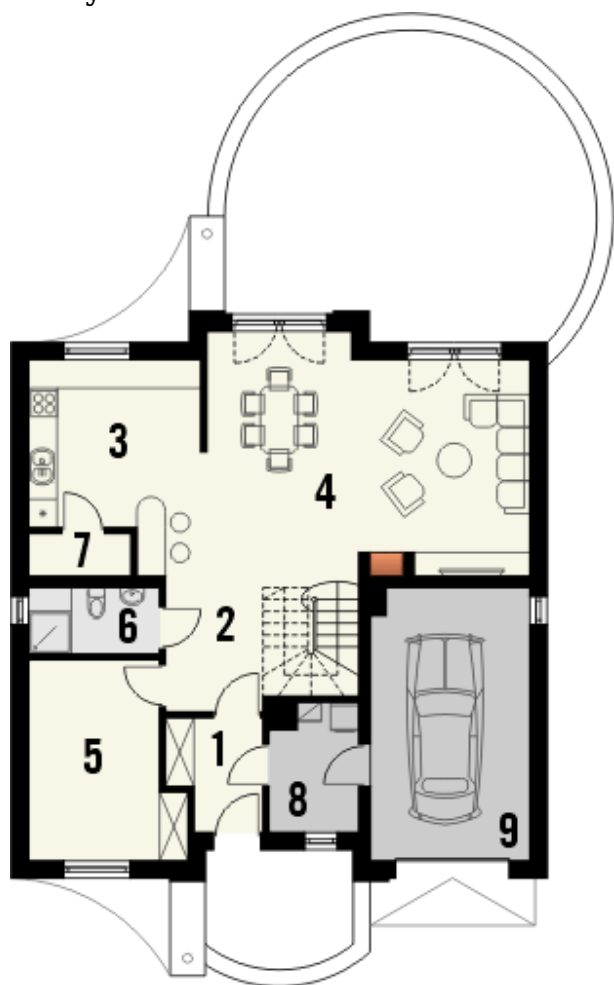
Tradycyjny dom z dachem kopertowym o bogato zdobionych fasadach i dużych, atrakcyjnych przeszkleniach wychodzących na ogród. Na osi budynku zaprojektowano zarówno reprezentacyjne wejście główne, jak i...

Elewacje

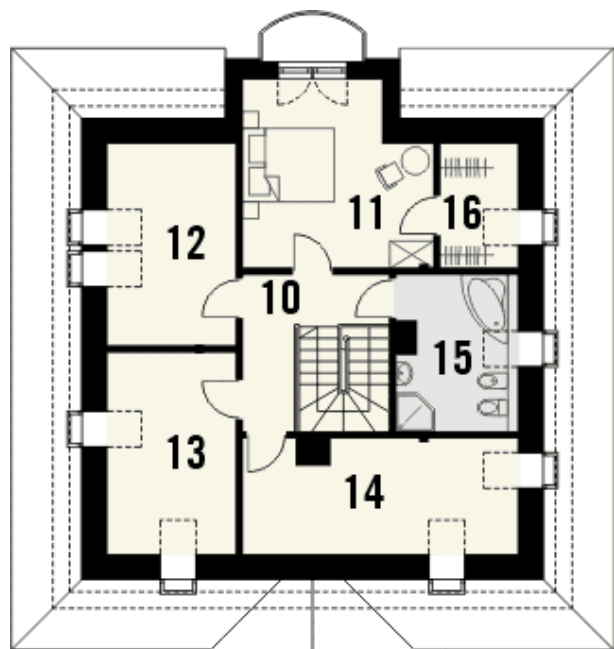


Sytuacje



Rzuty

Parter 102.90 m²

wiatrołap	4.40 m ²
hall	8.80 m ²
kuchnia	14.20 m ²
pokój dzienny	33.20 m ²
pokój	12.60 m ²
łazienka	3.80 m ²
spizarnia	1.90 m ²
pom. gospodarcze	4.90 m ²
garaż	19.10 m ²


Poddasze 66.90 m²

hall	8.60 m ²
pokój	15.20 m ²
pokój	10.10 m ²
pokój	10.10 m ²
pokój	12.00 m ²
łazienka	7.50 m ²
garderoba	3.40 m ²