

Podstawowe informacje



Dane techniczne projektu

Całkowita powierzchnia	145.50 m²
Powierzchnia użytkowa	127.10 m²
Powierzchnia zabudowy	112.20 m²
Kubatura	540 m³
Wymiary budynku	10.40 x 12.80 m
Kąt nachylenia	38°
Wysokość budynku	8.20 m
Wymiary działki	18.40 x 20.80 m



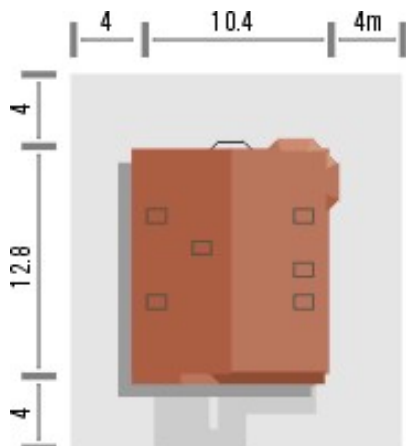
Opis projektu

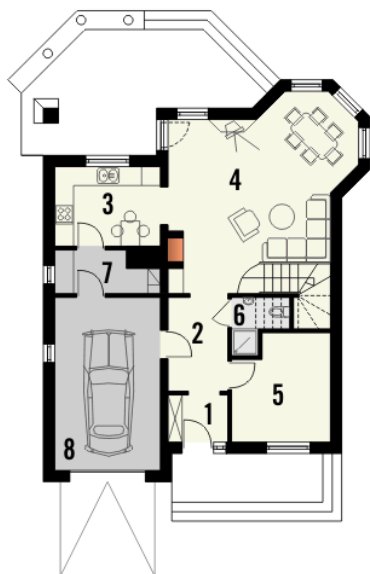
Budynek niepodpiwniczony piętrowy z garażem. Na parterze zaprojektowano pokój dzienny, jadalnię z atrakcyjnym wykuszem, kuchnię, dodatkowy pokój, łazienkę i pomieszczenie gospodarcze. Zaletą salonu jest ciekawy widok na schody. Na poddaszu znajdują się trzy pokoje, w tym jeden z garderobą oraz duża łazienka (powierzchnie poddasza liczone od wysokości 1.9m). Dokumentacja również w odbiciu lustrzanym. Klasyczny dom z dachem dwuspadowym z garażem lekko wysuniętym do przodu, którego zadaszenie wraz z dachem nad wejściem tworzy charakterystyczny element elewacji...

Elewacje

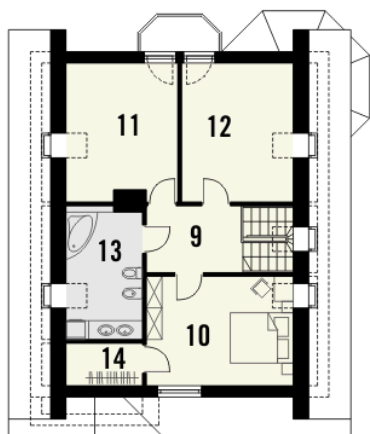


Sytuacje



Rzuty

Parter 85.40 m²

wiatrołap z garderobą	2.80 m ²
hall	5.60 m ²
kuchnia	8.50 m ²
pokój z jadalnią	33.60 m ²
pokój	10.00 m ²
łazienka	2.50 m ²
pom. gospodarcze	4.00 m ²
garaż	18.40 m ²


Poddasze 60.10 m²

pokój	14.90 m ²
pokój	13.60 m ²
pokój	14.00 m ²
łazienka	8.30 m ²
garderoba	2.80 m ²
hall	6.50 m ²