

Podstawowe informacje



Dane techniczne projektu

Całkowita powierzchnia	149 m²
Powierzchnia użytkowa	129.70 m²
Powierzchnia zabudowy	113.50 m²
Kubatura	661 m³
Wymiary budynku	10.70 x 11.60 m
Kąt nachylenia	40°
Wysokość budynku	8.43 m
Wymiary działki	18.70 x 19.60 m



Opis projektu

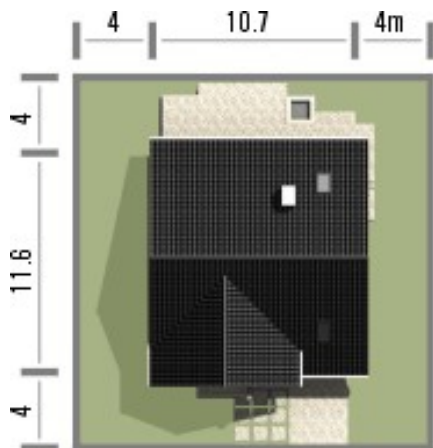
Atrakcyjny schemat funkcjonalny budynku został zamknięty w bryle o nowoczesnych detalach. Odpowiednio dobrane materiały wykończeniowe oraz kolorystyka zewnętrzna sprawiają, że dom wygląda współcześnie i będzie dobrze się prezentował w prawie każdym otoczeniu.

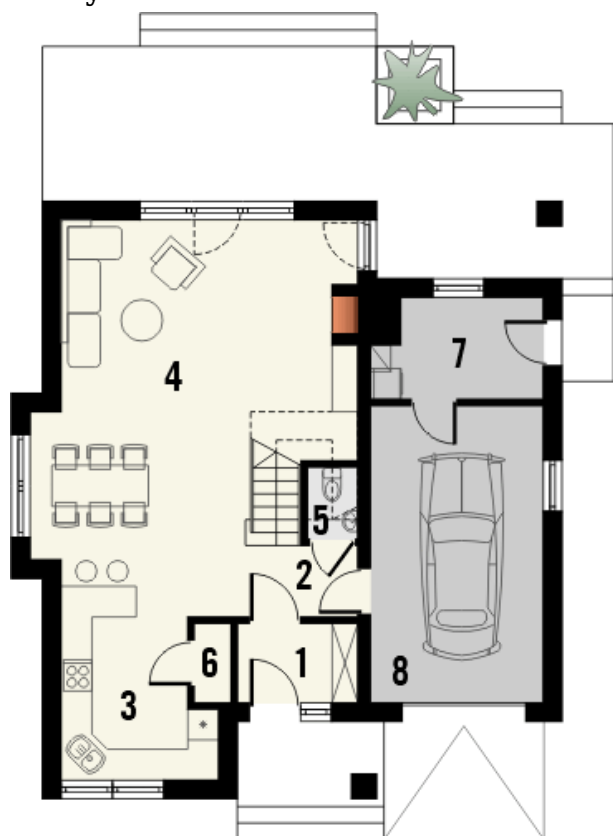
Ściany budynku zaprojektowano z betonu komórkowego lub w innej technologii w ramach adaptacji. Strop gęstożebrowy, więźba drewniana, pokrycie dachówką ceramiczną lub cementową. Inne pokrycia w ramach adaptacji. Elewacje tynkowane, elementy fasad okładane w zależności od projektu płytką klinkierową, deskami...

Elewacje

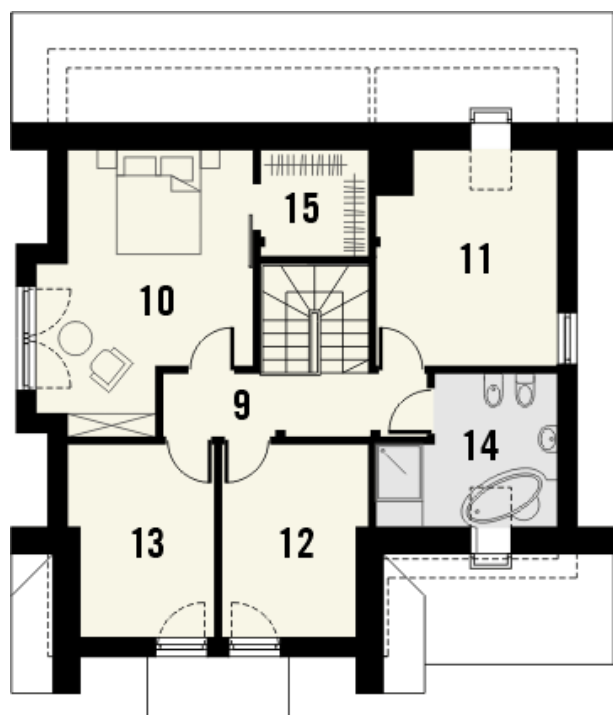


Sytuacje



Rzuty

Parter 84 m²

wiatrołap	3.60 m ²
hall	4.50 m ²
kuchnia	11.30 m ²
pokój dzienny	36.90 m ²
wc	1.20 m ²
spizarnia	1.10 m ²
pom. gospodarcze	6.10 m ²
garaż	19.30 m ²


Poddasze 65 m²

pokój	17.50 m ²
pokój	12.80 m ²
pokój	8.80 m ²
pokój	8.70 m ²
łazienka	7.50 m ²
garderoba	3.50 m ²
hall	6.20 m ²