

## Podstawowe informacje



## Dane techniczne projektu

<b>Całkowita powierzchnia</b>	<b>151.60 m<sup>2</sup></b>
<b>Powierzchnia użytkowa</b>	<b>112.80 m<sup>2</sup></b>
<b>Powierzchnia zabudowy</b>	<b>120.50 m<sup>2</sup></b>
<b>Powierzchnia dachu</b>	<b>170.40 m<sup>2</sup></b>
<b>Kubatura</b>	<b>347 m<sup>3</sup></b>
<b>Wymiary budynku</b>	<b>13.10 x 11.50 m</b>
<b>Kąt nachylenia</b>	<b>35°</b>
<b>Wysokość budynku</b>	<b>8.10 m</b>
<b>Wymiary działki</b>	<b>20.10 x 19.50 m</b>



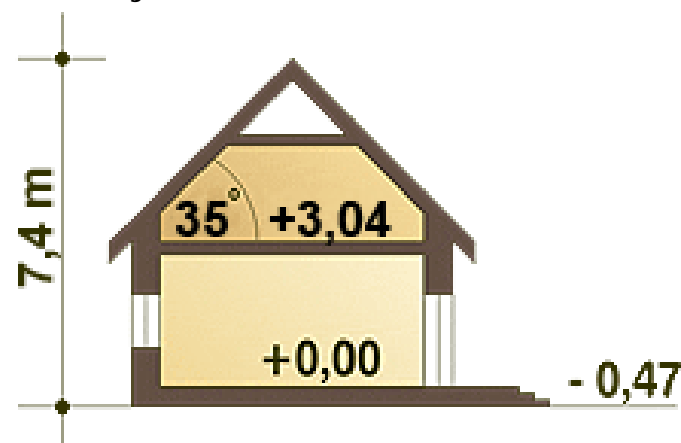
## Opis projektu

Czyżyk II to sympatyczny domek dwukondygnacyjny dla 4-5-cio osobowej rodziny o zwartej bryle na bazie kwadratu, tani w realizacji i eksploatacji. Strefę dzienną na parterze stanowi salon z kominkiem i wyjściem na ogród, osobna kuchnia i pokój gościnny. Na parterze przewidziano również łazienkę i pomieszczenie techniczne oraz garderobę pod schodami. Na poddaszu strefa nocna to trzy wygodne pokoje i łazienka. Do domu przylega jednostanowiskowy garaż.... Sprawdź inne projekty domów - Zapraszamy !

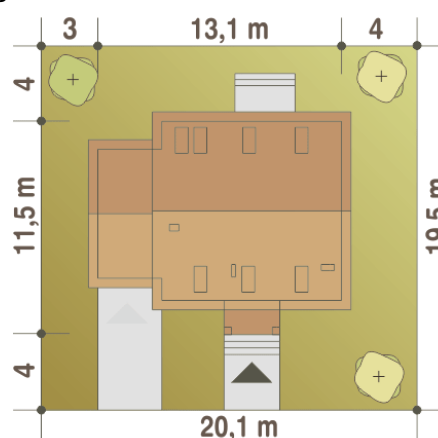
## Elewacje

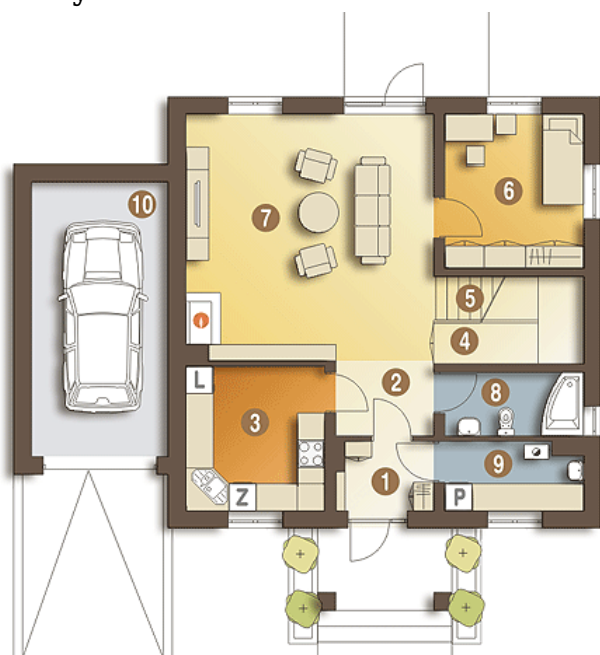


## Przekrój

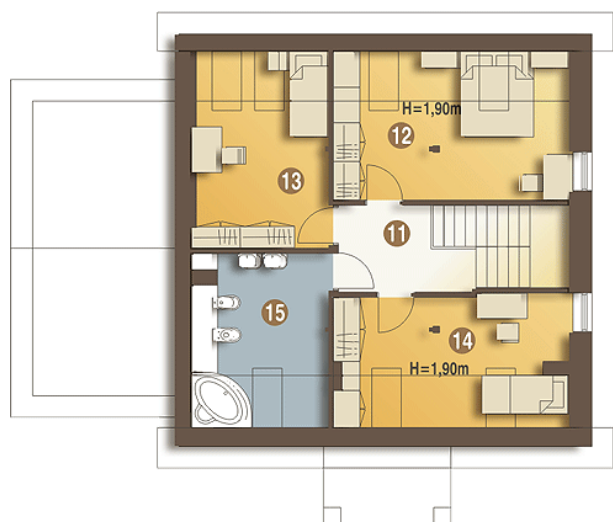


## Sytuacje



**Rzuty**

**Parter 89.90 m<sup>2</sup>**

Wiatrołap	3.90 m <sup>2</sup>
Garaż*	17.90 m <sup>2</sup>
Hol	2.70 m <sup>2</sup>
Kuchnia	9.60 m <sup>2</sup>
Garderoba	2.10 m <sup>2</sup>
Schody	5.20 m <sup>2</sup>
Pokój	10.70 m <sup>2</sup>
Pokój dzienny	29.20 m <sup>2</sup>
Łazienka	4.20 m <sup>2</sup>
Pom.gosp.+CO*	4.40 m <sup>2</sup>


**Piętro 61.70 m<sup>2</sup>**

Hol	5.60 m <sup>2</sup>
Pokój sypialny	11.70 m <sup>2</sup>
Pokój sypialny	10.40 m <sup>2</sup>
Pokój sypialny	9.30 m <sup>2</sup>
Łazienka	8.40 m <sup>2</sup>