

Podstawowe informacje



Dane techniczne projektu

Całkowita powierzchnia	199.10 m²
Powierzchnia użytkowa	160.50 m²
Powierzchnia zabudowy	140.60 m²
Kubatura	872 m³
Wymiary budynku	15.20 x 10.70 m
Kąt nachylenia	40°
Wysokość budynku	8.47 m
Wymiary działki	22.20 x 18.70 m



Opis projektu

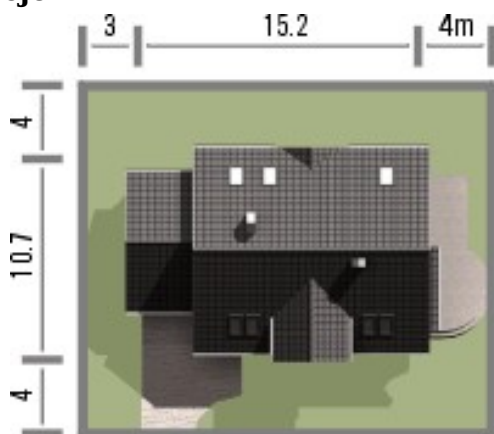
Atrakcyjny schemat funkcjonalny budynku został zamknięty w bryle o nowoczesnych detalach. Odpowiednio dobrane materiały wykończeniowe oraz kolorystyka zewnętrzna sprawiają, że dom wygląda współcześnie i będzie dobrze się prezentował w prawie każdym otoczeniu.

Ściany budynku zaprojektowano z betonu komórkowego lub w innej technologii w ramach adaptacji. Strop gęstożebrowy, więźba drewniana, pokrycie dachówką ceramiczną lub cementową. Inne pokrycia w ramach adaptacji. Elewacje tynkowane, elementy fasad okładane w zależności od projektu płytką klinkierową, deskami...

Elewacje



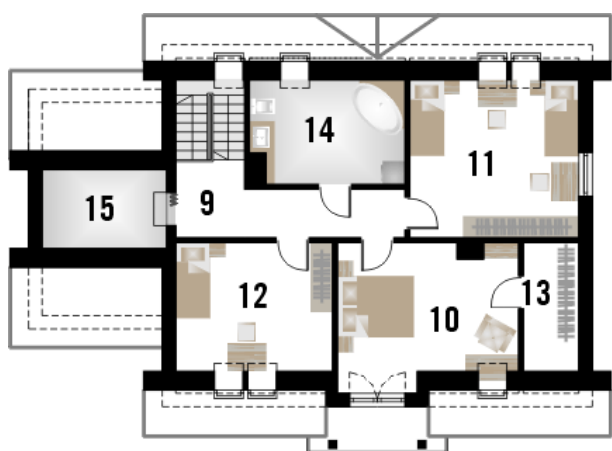
Sytuacje



Rzuty

Parter 107.00 m²

wiatrołap	3.70 m ²
hall	6.50 m ²
hall 2	7.20 m ²
pok. dzienny z kuchnią i jad.	37.10 m ²
pokój	15.30 m ²
pokój	12.10 m ²
łazienka	5.80 m ²
garaż	19.30 m ²


Poddasze 92.10 m²

pokój	16.70 m ²
pokój	17.30 m ²
pokój	12.70 m ²
garderoba	4.50 m ²
łazienka	9.40 m ²
strych	19.30 m ²
hall	12.20 m ²