

Podstawowe informacje



Dane techniczne projektu

Całkowita powierzchnia	164.90 m²
Powierzchnia użytkowa	145.60 m²
Powierzchnia zabudowy	150 m²
Kubatura	457 m³
Wymiary budynku	12.80 x 13.10 m
Kąt nachylenia	35°
Wysokość budynku	7.52 m
Wymiary działki	20.80 x 21.10 m



Opis projektu

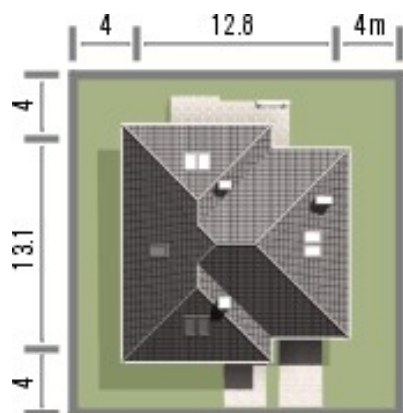
Atrakcyjny schemat funkcjonalny budynku został zamknięty w bryle o nowoczesnych detalach. Odpowiednio dobrane materiały wykończeniowe oraz kolorystyka zewnętrzna sprawiają, że dom wygląda współcześnie i będzie dobrze się prezentował w prawie każdym otoczeniu.

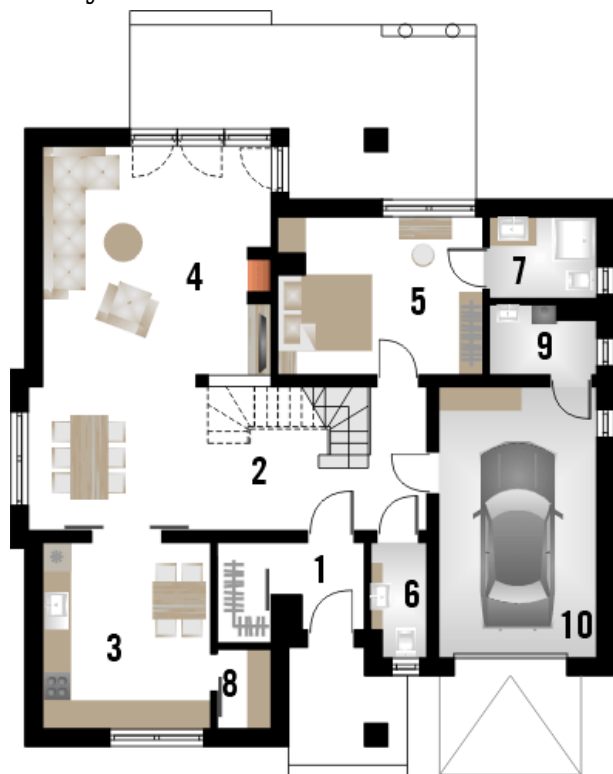
Ściany budynku zaprojektowano z betonu komórkowego lub w innej technologii w ramach adaptacji. Strop gęstożebrowy, więźba drewniana, pokrycie dachówką ceramiczną lub cementową. Inne pokrycia w ramach adaptacji. Elewacje tynkowane, elementy fasad okładane w zależności od projektu płytką klinkierową, deskami...

Elewacje

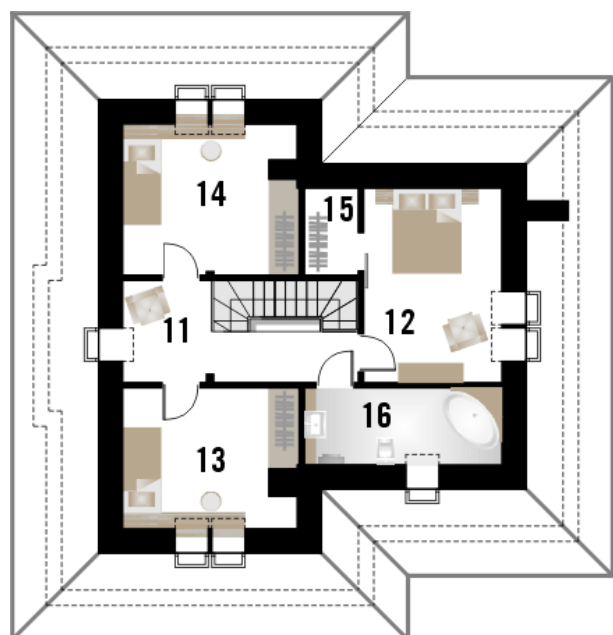


Sytuacje



Rzuty

Parter 114.20 m²

wiatrołap z garderobą	5.70 m ²
garaż	19.30 m ²
hall	12.40 m ²
kuchnia	14.10 m ²
pokój dzienny i jadalnia	36.30 m ²
pokój	14.40 m ²
wc	2.80 m ²
łazienka	4.00 m ²
spizarka	2.00 m ²
pom. gospodarcze	3.20 m ²


Poddasze 50.70 m²

łazienka	9.90 m ²
pokój	11.90 m ²
pokój	9.90 m ²
pokój	10.90 m ²
schowek	2.00 m ²
łazienka	6.10 m ²