

Podstawowe informacje



Dane techniczne projektu

Całkowita powierzchnia	152.10 m²
Powierzchnia użytkowa	132 m²
Powierzchnia zabudowy	115.80 m²
Kubatura	656 m³
Wymiary budynku	10.70 x 11.30 m
Kąt nachylenia	40°
Wysokość budynku	9.01 m
Wymiary działki	18.70 x 19.30 m



Opis projektu

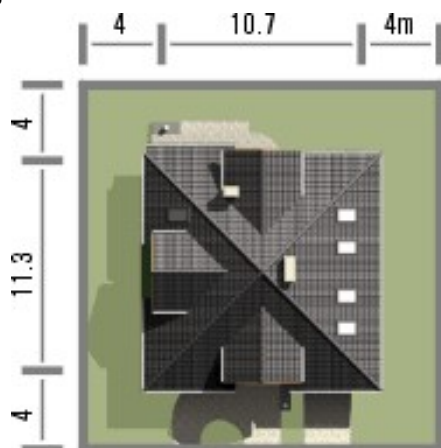
Atrakcyjny schemat funkcjonalny budynku został zamknięty w bryle o nowoczesnych detalach. Odpowiednio dobrane materiały wykończeniowe oraz kolorystyka zewnętrzna sprawiają, że dom wygląda współcześnie i będzie dobrze się prezentował w prawie każdym otoczeniu.

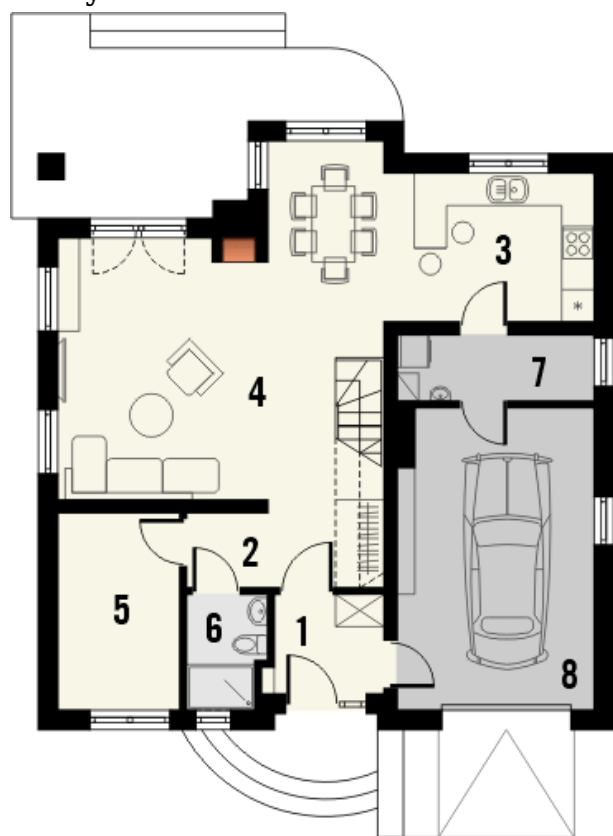
Ściany budynku zaprojektowano z betonu komórkowego lub w innej technologii w ramach adaptacji. Strop gęstożebrowy, więźba drewniana, pokrycie dachówką ceramiczną lub cementową. Inne pokrycia w ramach adaptacji. Elewacje tynkowane, elementy fasad okładane w zależności od projektu płytką klinkierową, deskami...

Elewacje

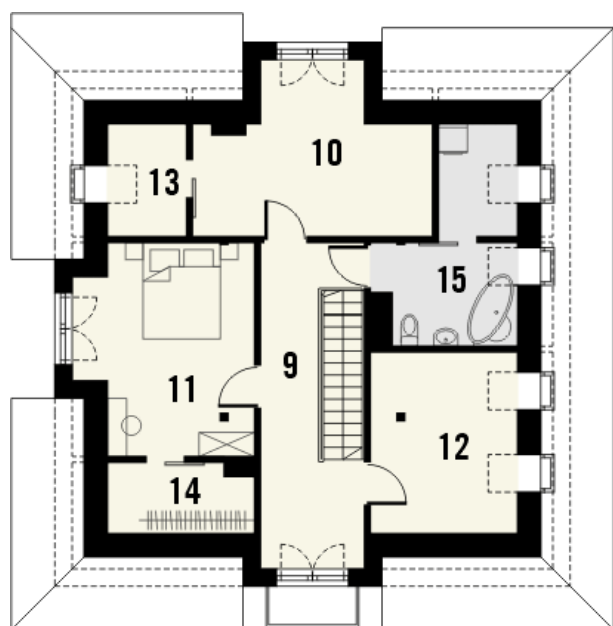


Sytuacje



Rzuty

Parter 88.10 m²

wiatrołap	3.90 m ²
hall	5.10 m ²
kuchnia	10.70 m ²
pokój dzienny z jadalnią	32.50 m ²
pokój	8.30 m ²
łazienka	3.00 m ²
pom. gosp. / spiżarnia	4.50 m ²
garaż	20.10 m ²


Piętro 64 m²

pokój	13.40 m ²
pokój	14.30 m ²
pokój	9.50 m ²
schowek	2.80 m ²
garderoba	3.10 m ²
łazienka z pralnią	8.10 m ²
hall	12.80 m ²