

Podstawowe informacje



Dane techniczne projektu

Całkowita powierzchnia	135 m²
Powierzchnia użytkowa	115.70 m²
Powierzchnia zabudowy	114 m²
Kubatura	592 m³
Wymiary budynku	11 x 10.40 m
Kąt nachylenia	35°
Wysokość budynku	7.20 m
Wymiary działki	19 x 18.40 m

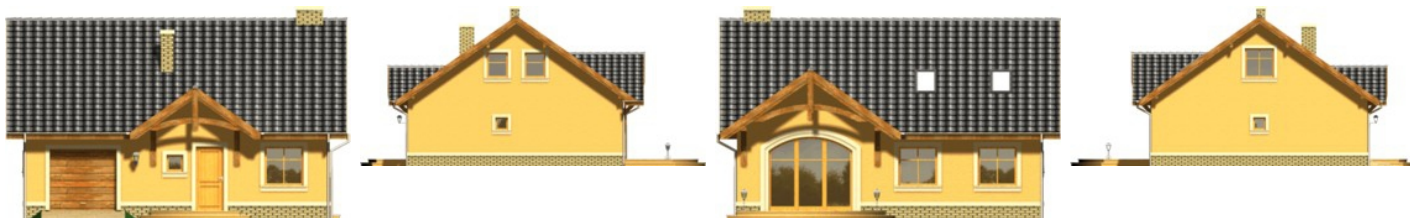


Opis projektu

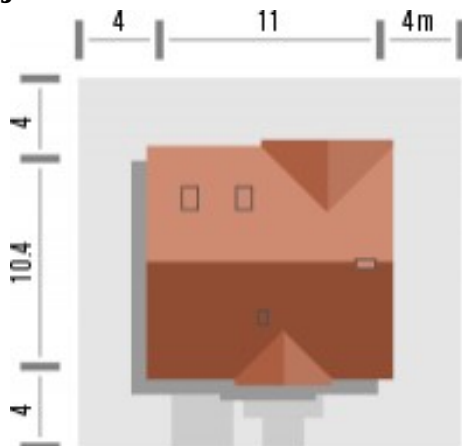
Projekt domu Aforyzm. Budynek niepodpiwniczony, piętrowy z garażem. Na parterze obok pokoju dziennego i kuchni znajduje się dodatkowy pokój, łazienka i pomieszczenie gospodarcze. Na poddaszu pod dachem stromym zaprojektowano 3 sypialnie, łazienkę i garderobę (powierzchnie poddasza liczone od wysokości 1.9m). Dokumentacja dostępna również w odbiciu lustrzanym.

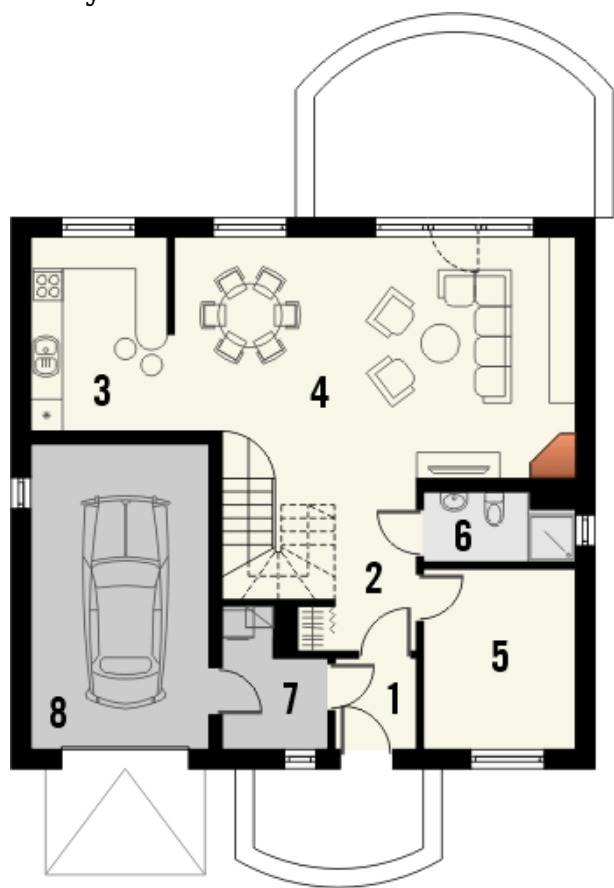
Dom z dachem dwuspadowym i garażem wtopionym w bryłę główną budynku. Mimo niewielkich wymiarów zewnętrznych oferuje bogaty program funkcjonalny skryty za atrakcyjnie zaprojektowanymi fasadami. Szczeg...

Elewacje

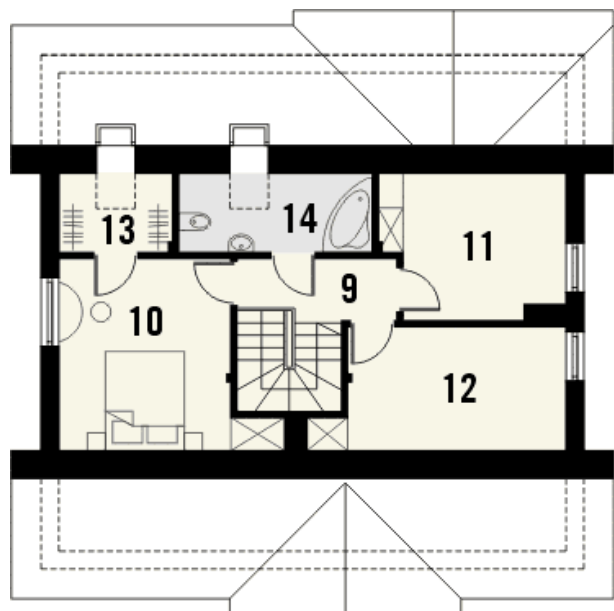


Sytuacje



Rzuty

Parter 90.60 m²

wiatrołap	2.70 m ²
hall	5.60 m ²
kuchnia	9.60 m ²
pokój dzienny	35.70 m ²
pokój	9.80 m ²
łazienka	3.50 m ²
pom. gospodarcze	4.40 m ²
garaż	19.30 m ²


Poddasze 44.40 m²

pokój	12.40 m ²
pokój	8.70 m ²
pokój	9.50 m ²
garderoba	2.70 m ²
łazienka	4.60 m ²
hall	6.50 m ²