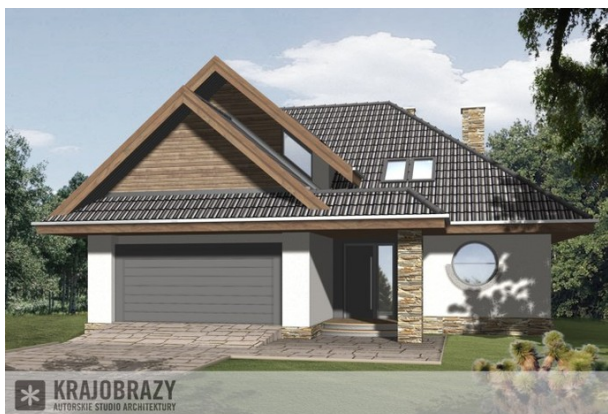


## Podstawowe informacje



## Dane techniczne projektu

<b>Całkowita powierzchnia</b>	<b>200.50 m<sup>2</sup></b>
<b>Powierzchnia użytkowa</b>	<b>169.10 m<sup>2</sup></b>
<b>Powierzchnia zabudowy</b>	<b>155.60 m<sup>2</sup></b>
<b>Kubatura</b>	<b>700 m<sup>3</sup></b>
<b>Wymiary budynku</b>	<b>12.80 x 14.30 m</b>
<b>Kąt nachylenia</b>	<b>40°</b>
<b>Wysokość budynku</b>	<b>8.06 m</b>
<b>Wymiary działki</b>	<b>20.80 x 22.30 m</b>



## Opis projektu

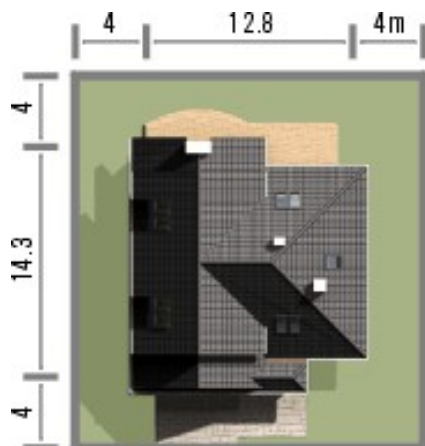
Atrakcyjny schemat funkcjonalny budynku został zamknięty w bryle o nowoczesnych detalach. Odpowiednio dobrane materiały wykończeniowe oraz kolorystyka zewnętrzna sprawiają, że dom wygląda współcześnie i będzie dobrze się prezentował w prawie każdym otoczeniu.

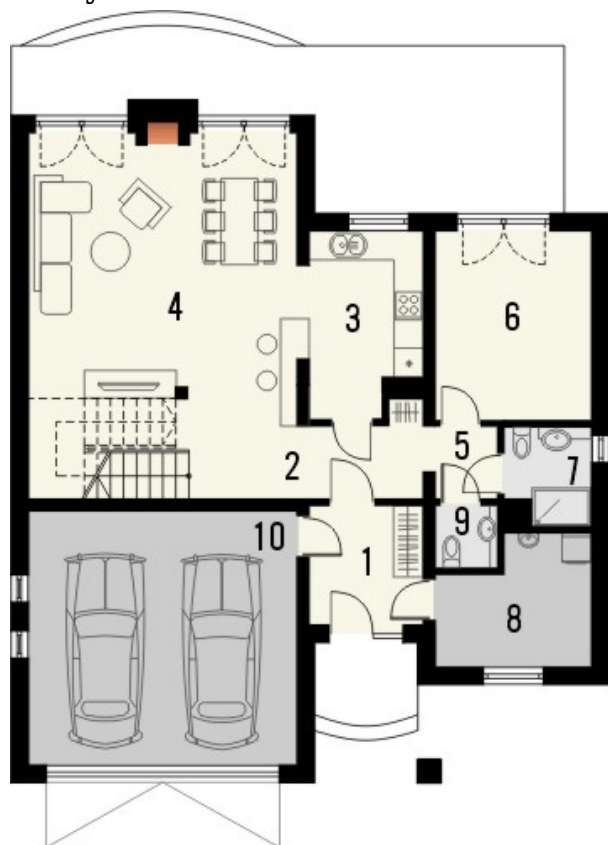
Ściany budynku zaprojektowano z betonu komórkowego lub w innej technologii w ramach adaptacji. Strop gęstożebrowy, więźba drewniana, pokrycie dachówką ceramiczną lub cementową. Inne pokrycia w ramach adaptacji. Elewacje tynkowane, elementy fasad okładane w zależności od projektu płytką klinkierową, deskami...

## Elewacje

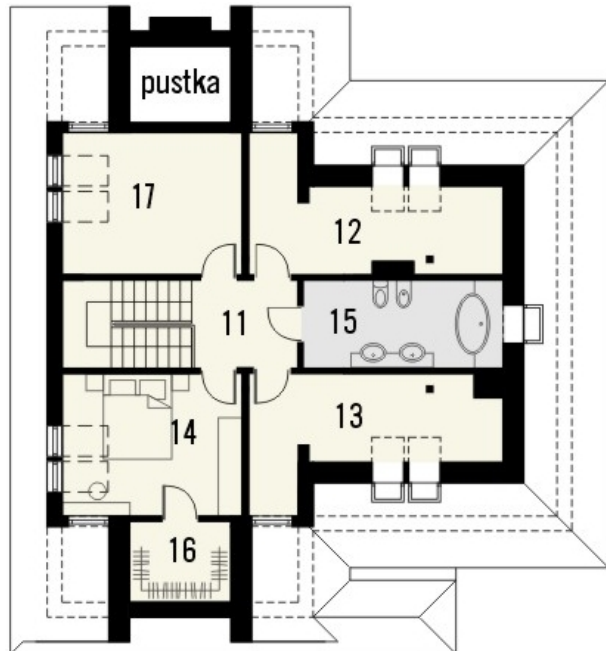


## Sytuacje



**Rzuty**

**Parter 123.30 m<sup>2</sup>**

wiatrołap	6.30 m <sup>2</sup>
garaż	31.40 m <sup>2</sup>
hall	13.60 m <sup>2</sup>
kuchnia	9.60 m <sup>2</sup>
pokój dzienny	32.80 m <sup>2</sup>
korytarz	2.10 m <sup>2</sup>
pokój	13.60 m <sup>2</sup>
łazienka	3.70 m <sup>2</sup>
pom. gospodarcze	8.40 m <sup>2</sup>
wc	1.80 m <sup>2</sup>


**Poddasze 77.20 m<sup>2</sup>**

hall	9.20 m <sup>2</sup>
pokój	11.90 m <sup>2</sup>
pokój	12.00 m <sup>2</sup>
pokój	15.10 m <sup>2</sup>
łazienka	9.40 m <sup>2</sup>
garderoba	4.50 m <sup>2</sup>
pokój	15.10 m <sup>2</sup>
pustka	0.00 m <sup>2</sup>