

## Podstawowe informacje



## Dane techniczne projektu

<b>Całkowita powierzchnia</b>	<b>99.80 m<sup>2</sup></b>
<b>Powierzchnia użytkowa</b>	<b>99.80 m<sup>2</sup></b>
<b>Powierzchnia zabudowy</b>	<b>78 m<sup>2</sup></b>
<b>Kubatura</b>	<b>413 m<sup>3</sup></b>
<b>Wymiary budynku</b>	<b>9.80 x 8.30 m</b>
<b>Kąt nachylenia</b>	<b>40°</b>
<b>Wysokość budynku</b>	<b>7.49 m</b>
<b>Wymiary działki</b>	<b>17.80 x 16.30 m</b>



## Opis projektu

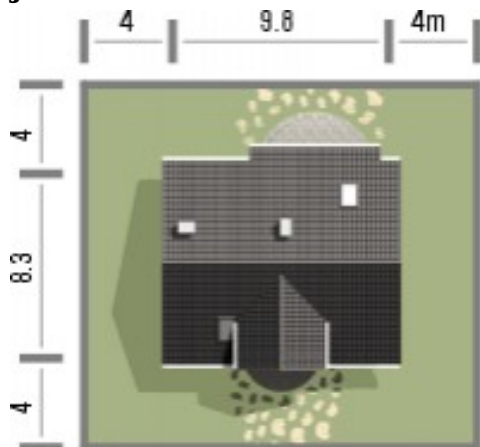
Atrakcyjny schemat funkcjonalny budynku został zamknięty w bryle o nowoczesnych detalach. Odpowiednio dobrane materiały wykończeniowe oraz kolorystyka zewnętrzna sprawiają, że dom wygląda współcześnie i będzie dobrze się prezentował w prawie każdym otoczeniu.

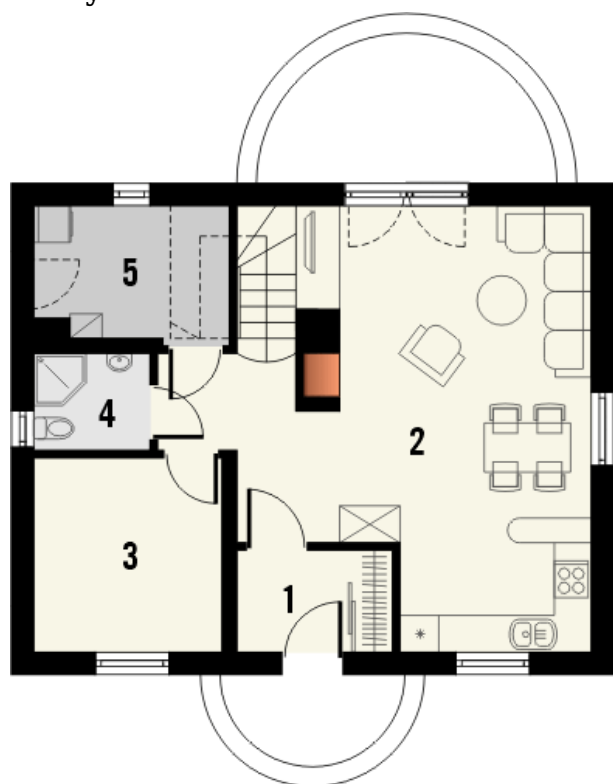
Ściany budynku zaprojektowano z betonu komórkowego lub w innej technologii w ramach adaptacji. Strop gęstożebrowy, więźba drewniana, pokrycie dachówką ceramiczną lub cementową. Inne pokrycia w ramach adaptacji. Elewacje tynkowane, elementy fasad okładane w zależności od projektu płytką klinkierową, deskami...

## Elewacje

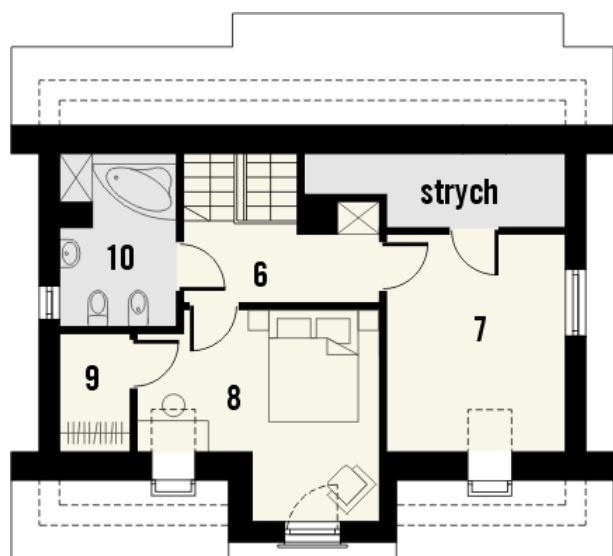


## Sytuacje



**Rzuty**

**Parter 62.40 m<sup>2</sup>**

wiatrołap z garderobą	4.20 m <sup>2</sup>
pokój dzienny z kuchnią	39.60 m <sup>2</sup>
pokój	9.60 m <sup>2</sup>
łazienka	3.00 m <sup>2</sup>
pom. gospodarcze	6.00 m <sup>2</sup>


**Piętro 37.40 m<sup>2</sup>**

łazienka	5.50 m <sup>2</sup>
strych	0.00 m <sup>2</sup>
hall	5.20 m <sup>2</sup>
pokój	11.40 m <sup>2</sup>
pokój	13.10 m <sup>2</sup>
garderoba	2.20 m <sup>2</sup>