

Podstawowe informacje



Dane techniczne projektu

Całkowita powierzchnia	182.60 m²
Powierzchnia użytkowa	122.80 m²
Powierzchnia zabudowy	184.90 m²
Powierzchnia dachu	264.40 m²
Kubatura	626 m³
Wymiary budynku	13.30 x 15.30 m
Kąt nachylenia	25°
Wysokość budynku	6.80 m
Wymiary działki	21.30 x 23.30 m



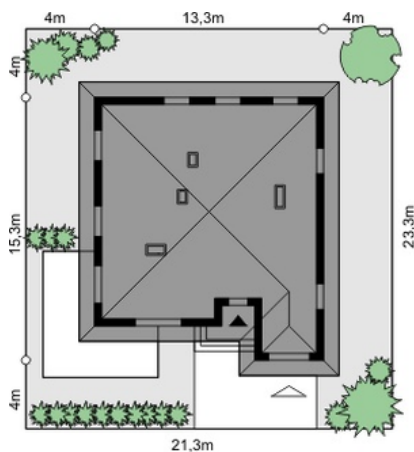
Opis projektu

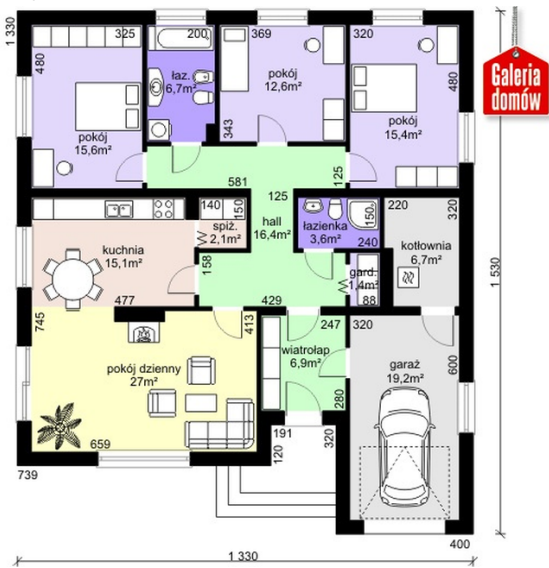
Warto trzymać się swoich wyborów życiowych, we wszystkich dziedzinach życia. Tej samej zasady przestrzegamy projektując już od wielu lat. Dlatego wierzymy, że jasny klarowny styl wyraża elegancję, tanie rozwiązania nie znaczą ubogie, a najważniejsze są potrzeby mieszkańców domów przez nas zaprojektowanych. Doskonale widać to na przykładzie Domu przy Słonecznej 3. Prosta linia bryły domu, surowa elewacja, dobry program funkcjonalny wewnątrz to kwintesencja sukcesu. Tam gdzie liczą się najważniejsze wartości, czyli wybór projektu życia, nie ma miejsca na eksperyment...

Elewacje



Sytuacje



Rzuty

Parter 129.50 m²

Wiatrołap	6.90 m ²
Łazienka	3.60 m ²
Garderoba	1.40 m ²
Kotłownia	6.70 m ²
Garaż	19.20 m ²
Hall	16.40 m ²
Pokój dzienny	27.00 m ²
Kuchnia	15.10 m ²
Spizarnia	2.10 m ²
Pokój	15.60 m ²
Łazienka	6.70 m ²
Pokój	12.60 m ²
Pokój	15.40 m ²