

## Podstawowe informacje



## Dane techniczne projektu

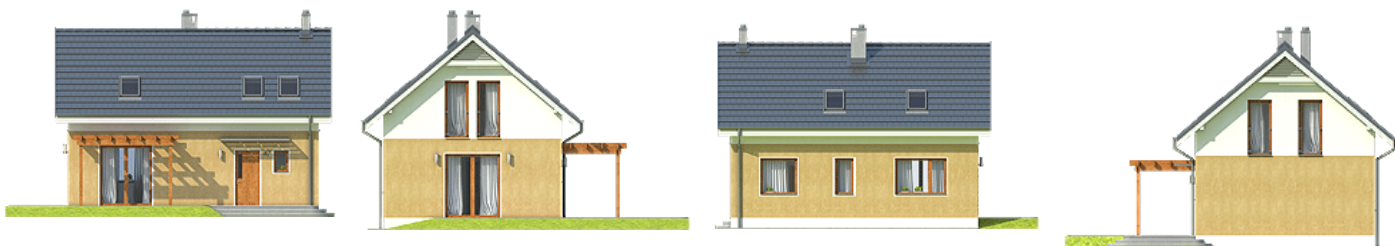
<b>Całkowita powierzchnia</b>	<b>140.40 m<sup>2</sup></b>
<b>Powierzchnia użytkowa</b>	<b>84.80 m<sup>2</sup></b>
<b>Powierzchnia zabudowy</b>	<b>70.20 m<sup>2</sup></b>
<b>Powierzchnia dachu</b>	<b>117.50 m<sup>2</sup></b>
<b>Kubatura</b>	<b>224 m<sup>3</sup></b>
<b>Wymiary budynku</b>	<b>10.30 x 6.90 m</b>
<b>Kąt nachylenia</b>	<b>40°</b>
<b>Wysokość budynku</b>	<b>7.60 m</b>
<b>Wymiary działki</b>	<b>18.30 x 14.90 m</b>



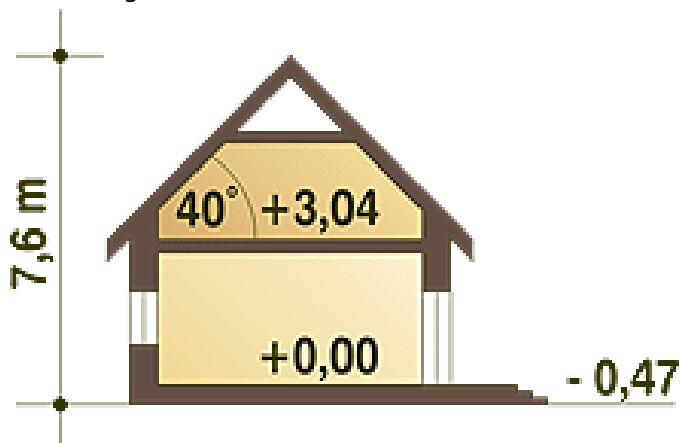
## Opis projektu

Eco 2 [czytaj: eko] to kolejny projekt z serii projektów domów ekonomicznych. Seria projektów ekonomicznych, zawiera projekty nowe oraz już istniejące. Są to projekty domów oszczędnych w kosztach budowy oraz użytkowaniu przez co są bardziej ekologiczne, przy zachowaniu atrakcyjnych rozwiązań architektonicznych. Projekty z serii Eco wyróżnione są specjalnym łatwo rozpoznawalnym logiem. Eco 2 jest to projekt nowoczesnego domu jednorodzinnego dla 4-5-cio osobowej rodziny. Zaprojektowany dom ma prostą formę, co przekładać się ma na oszczędność w budowie domu, poprzez uproszczenie jego konstrukcji o...

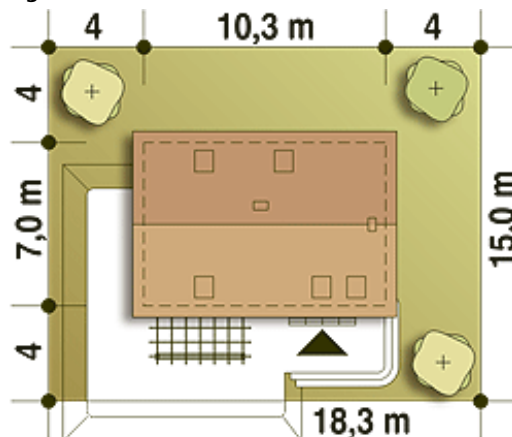
## Elewacje

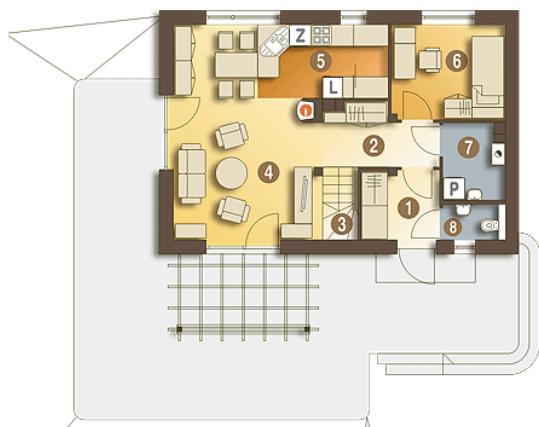


## Przekrój

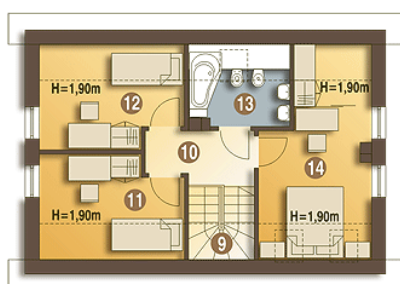


## Sytuacja



**Rzuty**

**Parter 52.80 m<sup>2</sup>**

Wiatrołap	3.50 m <sup>2</sup>
Hol	5.30 m <sup>2</sup>
Schody	1.90 m <sup>2</sup>
Pokój dzienny	20.90 m <sup>2</sup>
Kuchnia	7.50 m <sup>2</sup>
Pokój	8.40 m <sup>2</sup>
Pralnia + C.O.*	3.60 m <sup>2</sup>
WC	1.70 m <sup>2</sup>


**Piętro 44.80 m<sup>2</sup>**

Przedpokój	4.40 m <sup>2</sup>
Sypialnia	7.20 m <sup>2</sup>
Sypialnia	7.20 m <sup>2</sup>
Łazienka	3.60 m <sup>2</sup>
Sypialnia	11.40 m <sup>2</sup>
Schody	1.90 m <sup>2</sup>