

## Podstawowe informacje



## Dane techniczne projektu

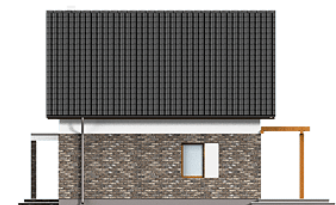
Całkowita powierzchnia	137 m <sup>2</sup>
Powierzchnia użytkowa	91 m <sup>2</sup>
Powierzchnia zabudowy	68.50 m <sup>2</sup>
Powierzchnia dachu	121 m <sup>2</sup>
Kubatura	265 m <sup>3</sup>
Wymiary budynku	7.80 x 8.80 m
Kąt nachylenia	45°
Wysokość budynku	8.90 m
Wymiary działki	15.80 x 16.80 m



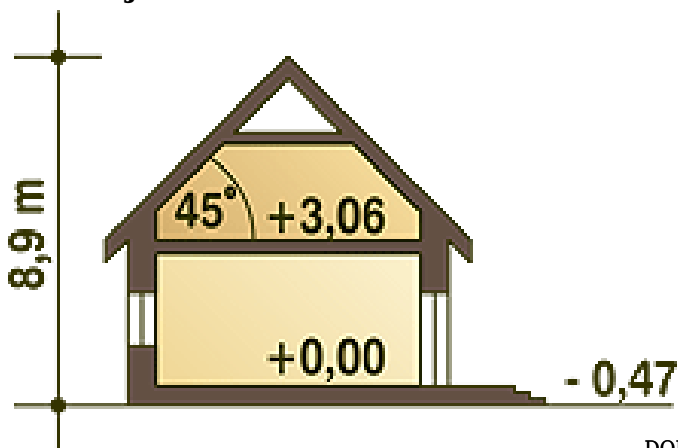
## Opis projektu

Mały dom jednorodzinny o nowoczesnym charakterze, z prostym dwuspadowym dachem, wykończony okładziną klinkierową. Ze względu na niewielkie wymiary nadaje się na małe, wąskie działki (przenosząc okno w kuchni na tylną ścianę domu zyskujemy dodatkowy metr). Na parterze znajduje się salon z wydzieloną częścią wypoczynkową i jadalnią, połączony z niewielką kuchnią. Do kuchni przylega spiżarnia. Taras zacięziony jest drewnianą pergolą, a wejście do domu praktycznym, nowoczesnym zadaszeniem. Na parterze przewidziano również pokój/gabinet oraz niewielką łazienkę, z wydzielonym miejscem na piec c.o. N...

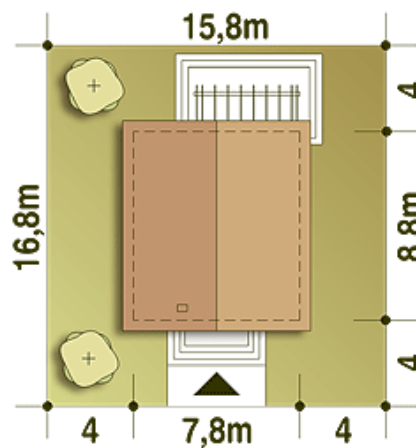
## Elewacje



## Przekrój



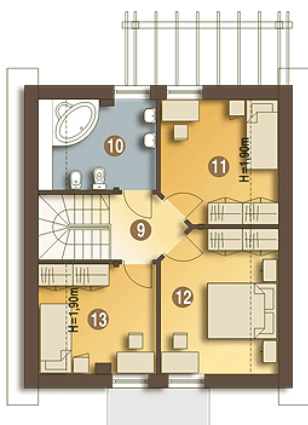
## Sytuacje



**Rzuty**

**Parter 51.60 m<sup>2</sup>**

<b>Wiatrołap</b>	2.50 m <sup>2</sup>
<b>Hol.</b>	2.60 m <sup>2</sup>
<b>Gabinet</b>	8.40 m <sup>2</sup>
<b>Salon</b>	21.40 m <sup>2</sup>
<b>Kuchnia</b>	5.20 m <sup>2</sup>
<b>Spizarnia</b>	1.10 m <sup>2</sup>
<b>Schody</b>	4.20 m <sup>2</sup>
<b>Pom.gospod.+CO/łazienka</b>	6.20 m <sup>2</sup>


**Piętro 44.80 m<sup>2</sup>**

<b>Łazienka</b>	7.00 m <sup>2</sup>
<b>Sypialnia</b>	9.40 m <sup>2</sup>
<b>Sypialnia</b>	11.00 m <sup>2</sup>
<b>Sypialnia</b>	8.50 m <sup>2</sup>
<b>Korytarz</b>	3.40 m <sup>2</sup>