

## Podstawowe informacje



## Dane techniczne projektu

|                               |                             |
|-------------------------------|-----------------------------|
| <b>Całkowita powierzchnia</b> | <b>199.56 m<sup>2</sup></b> |
| <b>Powierzchnia użytkowa</b>  | <b>132.78 m<sup>2</sup></b> |
| <b>Powierzchnia zabudowy</b>  | <b>99.78 m<sup>2</sup></b>  |
| <b>Powierzchnia dachu</b>     | <b>188.32 m<sup>2</sup></b> |
| <b>Kubatura</b>               | <b>658.65 m<sup>3</sup></b> |
| <b>Wymiary budynku</b>        | <b>10.14 x 9.84 m</b>       |
| <b>Kąt nachylenia</b>         | <b>40°</b>                  |
| <b>Wysokość budynku</b>       | <b>8.57 m</b>               |
| <b>Wymiary działki</b>        | <b>17.14 x 18.34 m</b>      |



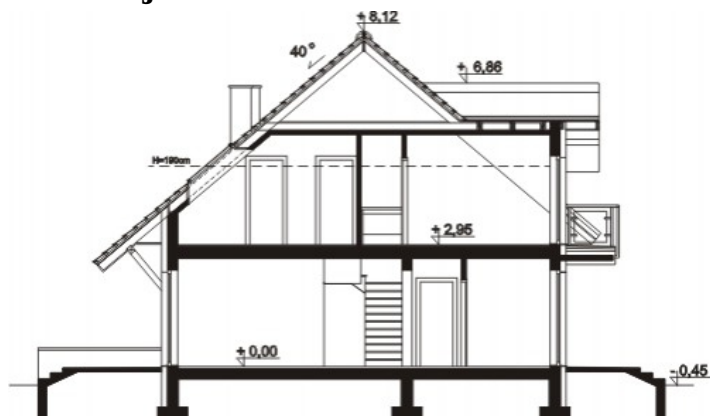
## Opis projektu

Projekt klasycznego domu z dwuspadowym dachem, w którym dużą uwagę poświęcono funkcjonalności pomieszczeń i wygodzie domowników. Zaletą parteru obok przestronnego salonu połączonego z otwartą kuchnią są: pojemna spiżarnia, dodatkowy pokój oraz duża kotłownia. W projekcie przewidziano ogrzewanie na paliwo stałe, a przylegające do kotłowni pomieszczenie, może być doskonałym miejscem na składowanie opału. Na piętrze znalazły się trzy ustawne pokoje, jeden z własną garderobą, oraz duża łazienka z miejscem na wannę i prysznic. Dom doskonale nadaje się na wąską działkę....

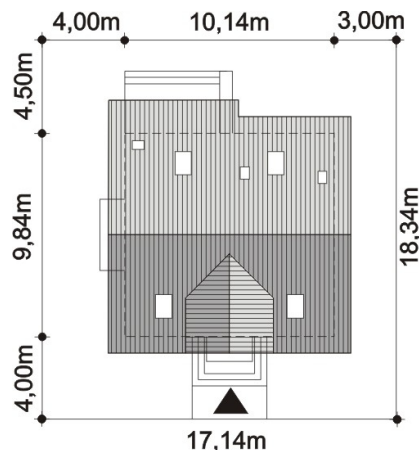
## Elewacje



## Przekrój



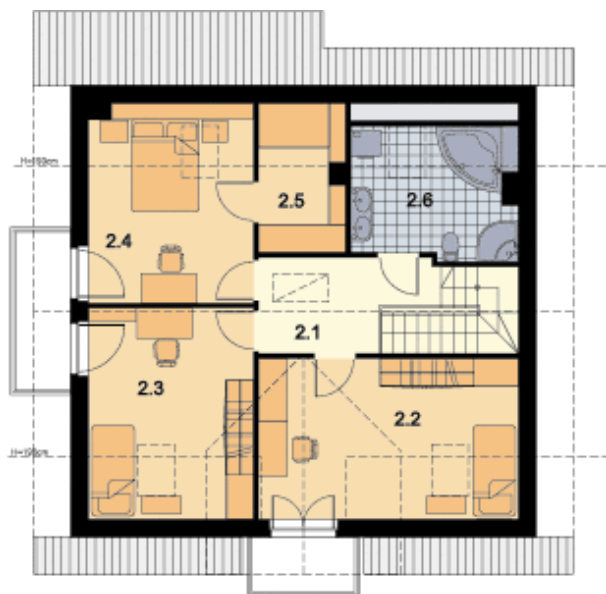
## Sytuacja



**Rzuty**

**Parter 78.31 m<sup>2</sup>**

|                 |                      |
|-----------------|----------------------|
| Wiatrołap       | 4.20 m <sup>2</sup>  |
| Pokój           | 10.55 m <sup>2</sup> |
| Hol             | 3.94 m <sup>2</sup>  |
| Spizarnia       | 2.02 m <sup>2</sup>  |
| Kuchnia         | 9.59 m <sup>2</sup>  |
| Salon+Jadalnia  | 26.15 m <sup>2</sup> |
| Komunikacja     | 8.42 m <sup>2</sup>  |
| Łazienka        | 2.97 m <sup>2</sup>  |
| Pom.gospodarcze | 2.16 m <sup>2</sup>  |
| Kotłownia       | 8.31 m <sup>2</sup>  |


**Poddasze 74.80 m<sup>2</sup>**

|             |                      |
|-------------|----------------------|
| Komunikacja | 7.02 m <sup>2</sup>  |
| Pokój       | 14.60 m <sup>2</sup> |
| Pokój       | 11.63 m <sup>2</sup> |
| Pokój       | 10.77 m <sup>2</sup> |
| Garderoba   | 3.45 m <sup>2</sup>  |
| Łazienka    | 7.00 m <sup>2</sup>  |