

## Podstawowe informacje



## Dane techniczne projektu

|                               |                             |
|-------------------------------|-----------------------------|
| <b>Całkowita powierzchnia</b> | <b>167.26 m<sup>2</sup></b> |
| <b>Powierzchnia użytkowa</b>  | <b>113.94 m<sup>2</sup></b> |
| <b>Powierzchnia zabudowy</b>  | <b>200.32 m<sup>2</sup></b> |
| <b>Powierzchnia dachu</b>     | <b>274 m<sup>2</sup></b>    |
| <b>Kubatura</b>               | <b>443.65 m<sup>3</sup></b> |
| <b>Wymiary budynku</b>        | <b>18.10 x 11.30 m</b>      |
| <b>Kąt nachylenia</b>         | <b>30°</b>                  |
| <b>Wysokość budynku</b>       | <b>7.05 m</b>               |
| <b>Wymiary działki</b>        | <b>25.10 x 19.30 m</b>      |



## Opis projektu

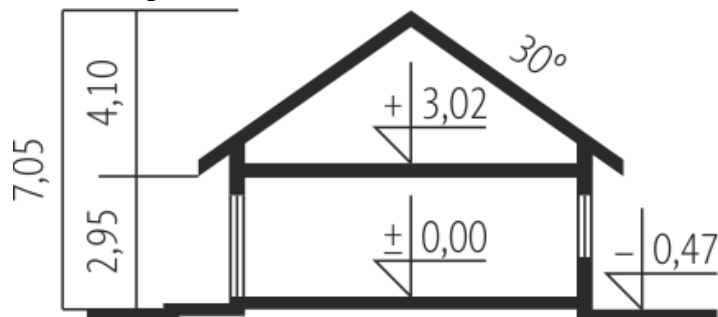
Dom parterowy z poddaszem do późniejszej adaptacji, niepodpiwniczony, z garażem jedno stanowiskowym. Przeznaczony dla 3-4-osobowej rodziny. W strefie dziennej znajduje się: salon z kominkiem, jadalnia oraz kuchnia. Przewidziano również miejsce na toaletę oraz duże pomieszczenie gospodarcze. Strefę nocną tworzą trzy sypialnie oraz wygodna łazienka. W holu zaplanowano schody, prowadzące na praktyczny strych, który w przyszłości można zaadaptować na dodatkową część mieszkalną. Andrea II G1 to harmonijna kompozycja eleganckiej formy i szykownej estetyki. Na jednej kondygnacji...

**cena 2 080 zł ~~2 600 zł~~ - promocja ważna do 2019-02-26**

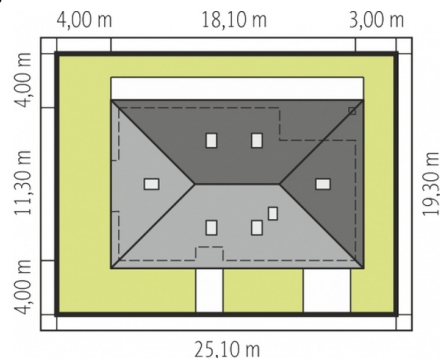
## Elewacje



## Przekrój



## Sytuacje

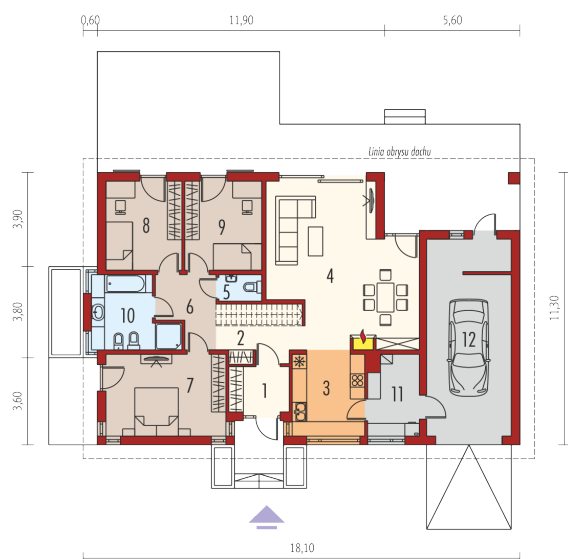


Schemat uwzględnia minimalne odległości od budynku do granicy działki.  
Szczegóły w zakładce: Jak czytać projekt?

**DOBRY DOM SP. Z O.O. SP. KOMANDYTOWA**  
 ul. Litewska 10, 35-302 Rzeszów  
 +48 17 852 52 30  
 09:00 - 17:00

waldemar.kowalski@grupadobrydom.pl

Podane ceny nie stanowią oferty handlowej w rozumieniu art. 66 par. 1 Kodeksu Cywilnego

**Rzuty**

**Parter 120.57 m<sup>2</sup>**

|                                 |                      |
|---------------------------------|----------------------|
| <b>Wiatrołap</b>                | 4.60 m <sup>2</sup>  |
| <b>Łazienka</b>                 | 8.88 m <sup>2</sup>  |
| <b>Kotłownia</b>                | 6.63 m <sup>2</sup>  |
| <b>Garaż</b>                    | 26.82 m <sup>2</sup> |
| <b>Hol</b>                      | 8.90 m <sup>2</sup>  |
| <b>Kuchnia</b>                  | 10.34 m <sup>2</sup> |
| <b>Pokój dzienny + jadalnia</b> | 34.43 m <sup>2</sup> |
| <b>Toaleta</b>                  | 1.68 m <sup>2</sup>  |
| <b>Korytarz</b>                 | 6.16 m <sup>2</sup>  |
| <b>Sypialnia</b>                | 16.41 m <sup>2</sup> |
| <b>Sypialnia</b>                | 11.30 m <sup>2</sup> |
| <b>Sypialnia</b>                | 11.24 m <sup>2</sup> |

**Poddasze 46.69 m<sup>2</sup>**

|                              |                      |
|------------------------------|----------------------|
| <b>Poddasze do adaptacji</b> | 46.69 m <sup>2</sup> |
|------------------------------|----------------------|

