

Podstawowe informacje



Dane techniczne projektu

Całkowita powierzchnia	120.68 m²
Powierzchnia użytkowa	114.05 m²
Powierzchnia zabudowy	183.44 m²
Powierzchnia dachu	270 m²
Kubatura	447.50 m³
Wymiary budynku	18.10 x 11.30 m
Kąt nachylenia	30°
Wysokość budynku	7.05 m
Wymiary działki	25.10 x 25.20 m

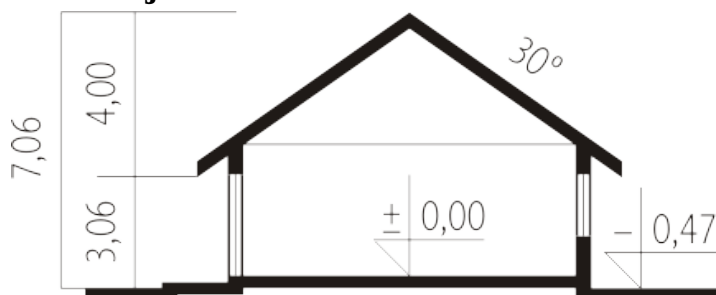
Opis projektu

Dom parterowy, niepodpiwniczony, z garażem jedno stanowiskowym. Przeznaczony dla 3-4-osobowej rodziny. W strefie dziennej znajduje się: salon z kominkiem, jadalnia oraz kuchnia. Zaplanowano tu również toaletę oraz duże pomieszczenie gospodarcze. Strefę nocną tworzą trzy sypialnie oraz wygodna łazienka. Andrea G1 to harmonijna kompozycja eleganckiej formy i szykownej estetyki. Na jednej kondygnacji zaprojektowano komfortową strefę dzienną oraz wyraźnie oddzieloną, intymną strefę nocną. Dużym atutem domu jest częściowo zadaszony taras, który tworzy dodatkowy, kameralny azyl wypoc...

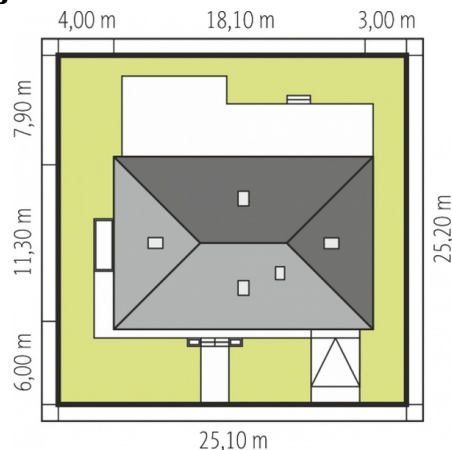
Elewacje

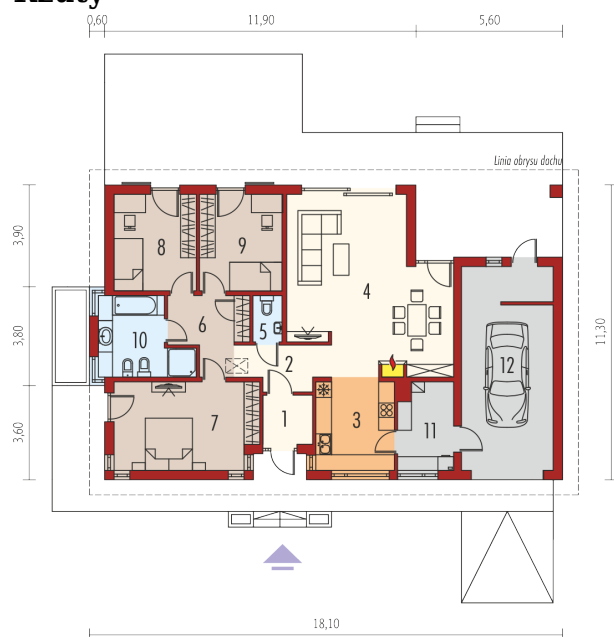


Przekrój



Sytuacje



Rzuty

Parter 120.68 m²

Wiatrołap	4.60 m ²
Łazienka	8.88 m ²
Kotłownia	6.63 m ²
Garaż	26.35 m ²
Hol	7.89 m ²
Kuchnia	10.36 m ²
Pokój dzienny + jadalnia	34.39 m ²
Toaleta	1.81 m ²
Korytarz	7.17 m ²
Sypialnia	16.41 m ²
Sypialnia	11.30 m ²
Sypialnia	11.24 m ²