

Podstawowe informacje



Dane techniczne projektu

Całkowita powierzchnia	131.24 m²
Powierzchnia użytkowa	131.24 m²
Powierzchnia zabudowy	100.77 m²
Powierzchnia dachu	173.28 m²
Kubatura	378 m³
Wymiary budynku	11.52 x 9.34 m
Kąt nachylenia	40°
Wysokość budynku	8.41 m
Wymiary działki	18.52 x 18.84 m

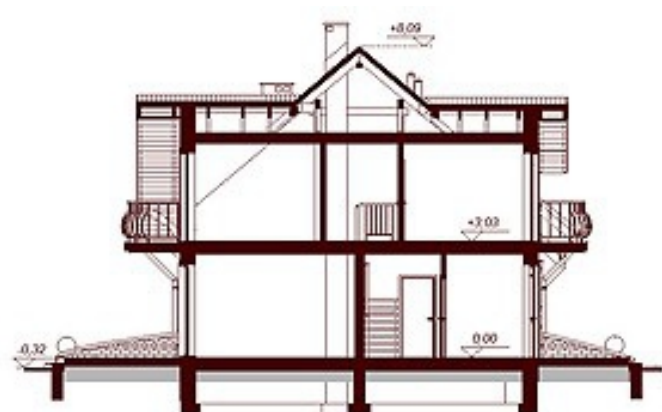
Opis projektu

Karmelita bez garażu to atrakcyjny dom przeznaczony dla 3-6 osobowej rodziny o eleganckiej formie i tradycyjnej estetyce. Jest to budynek parterowy z użytkowym poddaszem, niepodpiwniczony. Na parterze zlokalizowana jest obszerna strefa dzienna składająca się z kuchni (która w zależności od potrzeb może być zamykana lub otwarta) jadalni ze słonecznym wykuszem oraz przestronnego salonu otwartego na taras i ogród. Uzupełnieniem kuchni jest pojemna spiżarnia. Dodatkowo na parterze zaprojektowano pokój, który może służyć jako pokój gościnny bądź gabinet, łazien...

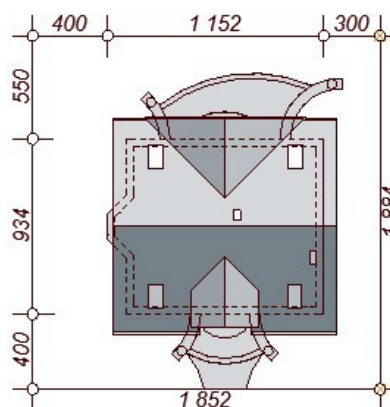
Elewacje

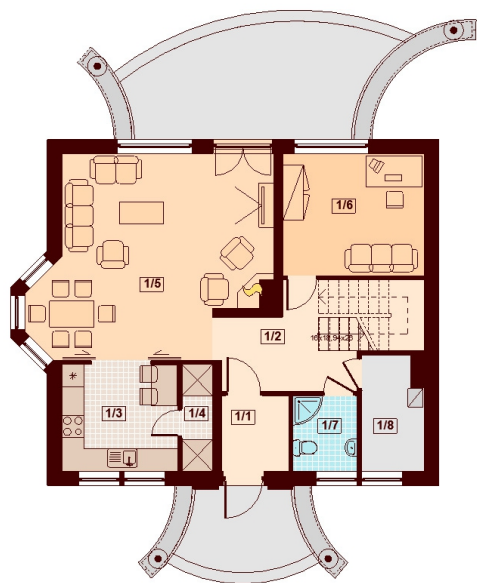


Przekrój

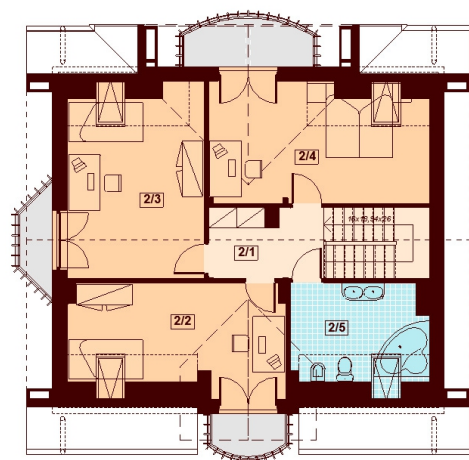


Sytuacje



Rzuty

Parter 73.59 m²

WIATROŁAP	3.61 m ²
HOL	7.25 m ²
KUCHNIA	8.85 m ²
SPIŻARNIA	2.28 m ²
SALON + JADALNIA	30.94 m ²
POKÓJ / GABINET	12.37 m ²
ŁAZIENKA	3.44 m ²
POM. GOSPODARCZE	4.85 m ²


Poddasze 57.65 m²

KOMUNIKACJA	5.67 m ²
POKÓJ	13.78 m ²
POKÓJ	15.60 m ²
POKÓJ	15.54 m ²
ŁAZIENKA	7.06 m ²