

Podstawowe informacje



Dane techniczne projektu

Całkowita powierzchnia	148.90 m ²
Powierzchnia użytkowa	88.70 m ²
Powierzchnia zabudowy	78.40 m ²
Powierzchnia dachu	142 m ²
Kubatura	291 m ³
Wymiary budynku	6.90 x 12 m
Kąt nachylenia	45°
Wysokość budynku	7.90 m
Wymiary działki	14.90 x 20 m



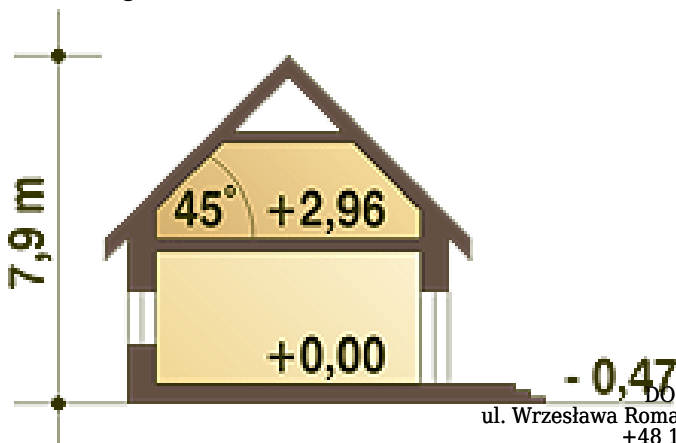
Opis projektu

Projekt Iza w nowoczesnej odsłonie i o ekonomicznych rozwiązaniach. Zgrabny, niewielki dom jednorodzinny, zaprojektowany na wąską działkę, dla 4 osobowej rodziny, nadający się na dom całoroczny lub letniskowy. Drzwi wejściowe chronione są przed opadami funkcjonalnym podcieniem, natomiast jedno z wyjść tarasowych z p. dziennego prowadzi pod przestronną pergolę, którą można z powodzeniem przeprojektować na pełne zadaszenie. Z wiatrołapu dostępne jest pom. gospodarcze z piecem C.O.. Kuchnię, w zależności od upodobań inwestorów, można pozostawić otwartą lub zamknąć ściankami działowymi. Na poddasz...

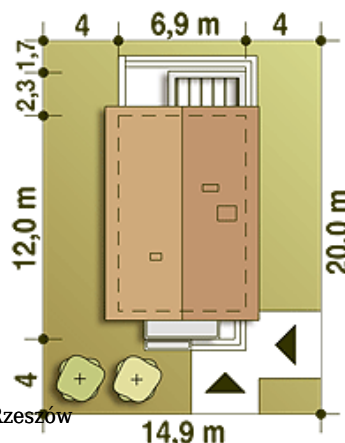
Elewacje



Przekrój



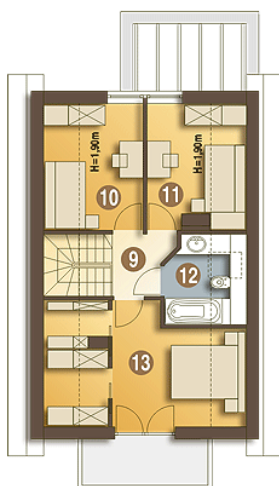
Sytuacje



Rzuty

Parter 57.90 m²

Wiatrołap	4.60 m ²
Pom. gosp.*	4.70 m ²
Hol	6.10 m ²
WC	1.80 m ²
Schody	3.70 m ²
P.dzienny	22.50 m ²
Kuchnia	5.90 m ²
Pokój	8.60 m ²


Piętro 48.90 m²

Sypialnia	7.60 m ²
Sypialnia	7.30 m ²
Łazienka	3.70 m ²
Sypialnia z garderobą	14.10 m ²
Przedpokój	3.00 m ²