

Podstawowe informacje



Dane techniczne projektu

Powierzchnia użytkowa	193.20 m ²
Powierzchnia zabudowy	118 m ²
Kubatura	850 m ³
Wymiary budynku	13.48 x 8.20 m
Kąt nachylenia	53°
Wysokość budynku	9.80 m
Wymiary działki	21.48 x 17.20 m

Opis projektu

Goryczkowa - dom weekendowy, całoroczny o czterech niezależnych apartamentach, może być wykorzystany jako baza narciarska dla czterech rodzin. Zadaszony taras na parterze i taras na poddaszu, w przyziemiu pomieszczenie rekreacyjne.

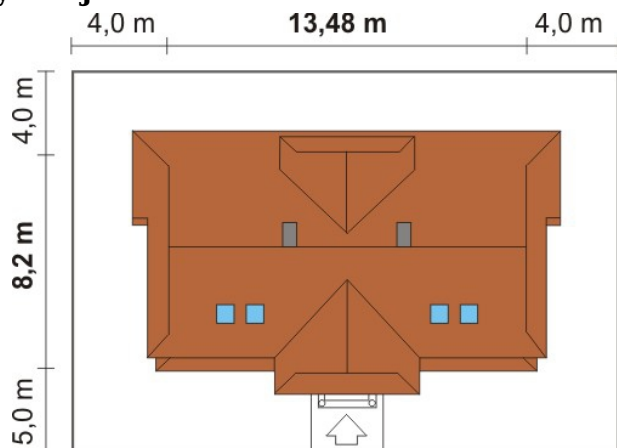
Istnieje możliwość zamówienia projektu w wersji z powiększonymi dwoma apartamentami lub z dwoma dwupoziomowymi apartamentami. Istnieje także możliwość opracowania na indywidualne zamówienie innych zmian oraz modyfikacji.

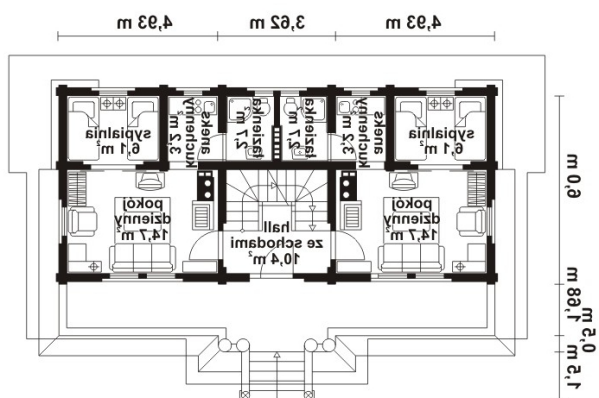
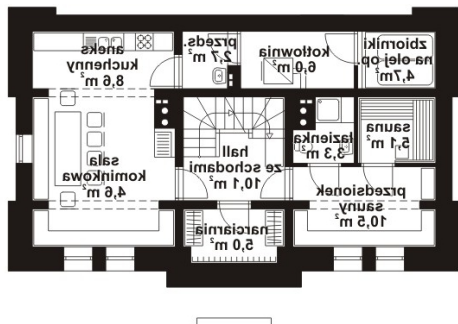
cena 2 800 zł

Elewacje



Sytuacje



Rzuty


Rzuty

