

Podstawowe informacje



Dane techniczne projektu

Całkowita powierzchnia	223.80 m²
Powierzchnia użytkowa	139.80 m²
Powierzchnia zabudowy	129.10 m²
Powierzchnia dachu	213.70 m²
Kubatura	920 m³
Wymiary budynku	10.28 x 16.18 m
Kąt nachylenia	40°
Wysokość budynku	8 m
Wymiary działki	18.30 x 24.20 m



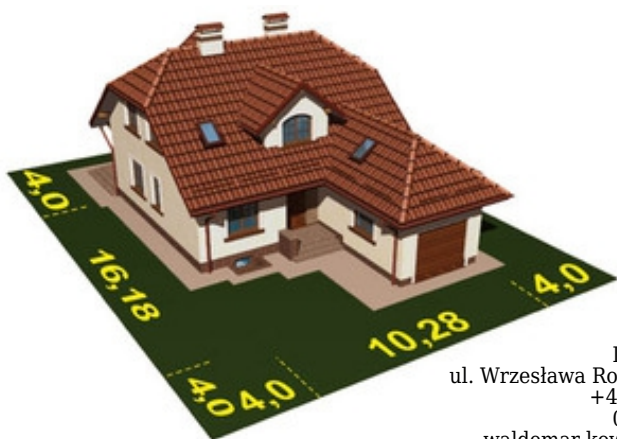
Opis projektu

Funkcjonalny i wygodny dom dla 4-5 osobowej rodziny, z garażem wkomponowanym w bryłę budynku w ten sposób, że pozwala na usytuowanie domu na niezbyt szerokiej działce. Dom został rozplanowany według praktycznej zasady rozdziału części dziennej i nocnej. Część dzienna domu znajduje się na parterze. Wejście do domu - przez przedsionek i hall do pokoju dziennego z kominkiem - usytuowanego w głębi domu. Od frontu - kuchnia z aneksem jadalnym i spiżarnią. Na parterze także: drugi, mniejszy pokój (gościenny lub gabinet), mała łazienka i garaż usytuowany w poziomie terenu. Na poddaszu znajdują się:...

Elewacje



Sytuacje

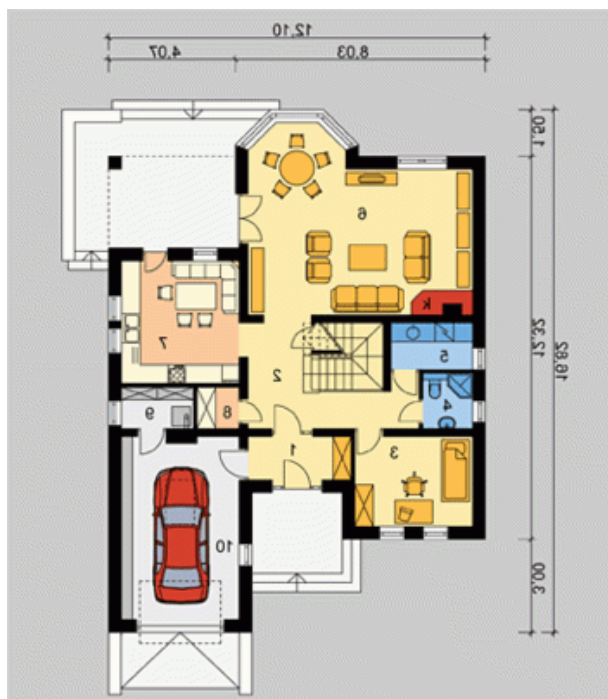


DOBRY DOM
 ul. Wrzesława Romańczuka 6, 35-302 Rzeszów
 +48 17 852 52 30
 08:00 - 16:00

waldemar.kowalski@grupadobrydom.pl

Podane ceny nie stanowią oferty handlowej w rozumieniu art. 66 par. 1 Kodeksu Cywilnego

Rzuty



Rzuty

