

Podstawowe informacje



Dane techniczne projektu

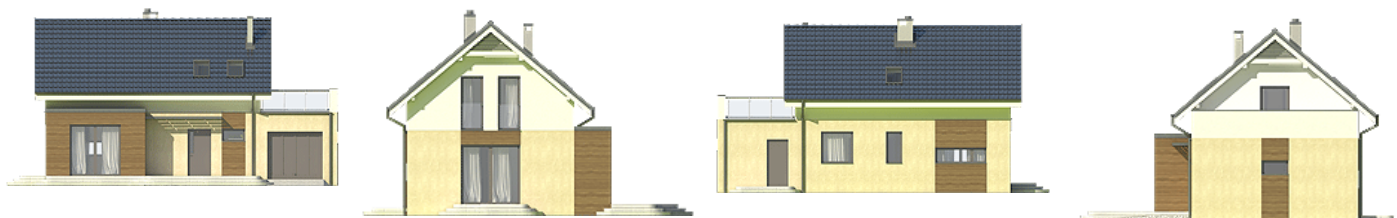
| | |
|-------------------------------|-----------------------------|
| Całkowita powierzchnia | 120.90 m² |
| Powierzchnia użytkowa | 92.30 m² |
| Powierzchnia zabudowy | 102.20 m² |
| Powierzchnia dachu | 119 m² |
| Kubatura | 281 m³ |
| Kąt nachylenia | 40° |
| Wysokość budynku | 7.90 m |
| Wymiary działki | 21.80 x 16.40 m |



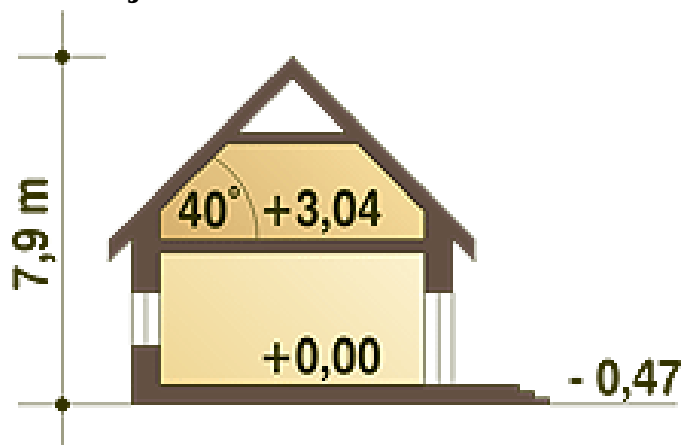
Opis projektu

Eco 1 [czytaj: eko] to pierwszy nowy projekt z serii projektów domów ekonomicznych. Seria projektów ekonomicznych, będzie zawierać projekty nowe oraz już istniejące. Będą to projekty domów oszczędnych w kosztach budowy oraz użytkowaniu, przez co są bardziej ekologiczne, przy zachowaniu atrakcyjnych rozwiązań architektonicznych. Aby ułatwić identyfikację takich projektów, zamierzamy wyróżnić je specjalnym łatwo rozpoznawalnym logiem eco. Eco 1 jest to projekt małego nowoczesnego domu jednorodzinnego dla 4-5cio osobowej rodziny. Zaprojektowany dom ma prostą i zwartą formę, co przekładać się ma n...

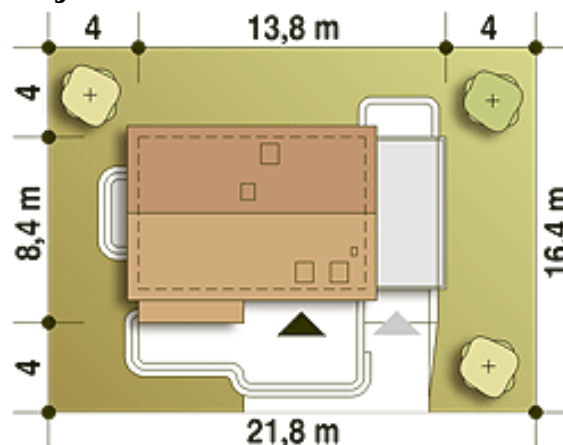
Elewacje

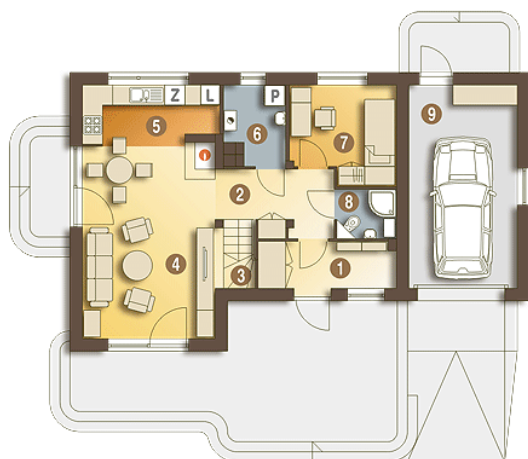


Przekrój

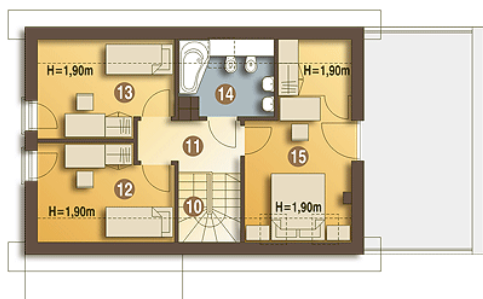


Sytuacja



Rzuty

Parter 76.60 m²

| | |
|-----------------|----------------------|
| Wiatrołap | 4.40 m ² |
| Hol | 6.00 m ² |
| Schody | 2.10 m ² |
| Pokój dzienny | 22.40 m ² |
| Kuchnia | 7.30 m ² |
| Pralnia + C.O.* | 4.00 m ² |
| Pokój | 8.60 m ² |
| Łazienka | 2.50 m ² |
| Garaż* | 19.30 m ² |


Piętro 44.30 m²

| | |
|------------|----------------------|
| Schody | 1.90 m ² |
| Przedpokój | 4.30 m ² |
| Sypialnia | 8.10 m ² |
| Sypialnia | 8.10 m ² |
| Łazienka | 4.10 m ² |
| Sypialnia | 12.50 m ² |