

## Podstawowe informacje



## Dane techniczne projektu

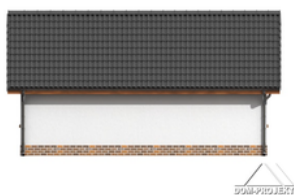
<b>Całkowita powierzchnia</b>	<b>58.31 m<sup>2</sup></b>
<b>Powierzchnia użytkowa</b>	<b>68.44 m<sup>2</sup></b>
<b>Powierzchnia zabudowy</b>	<b>59 m<sup>2</sup></b>
<b>Powierzchnia dachu</b>	<b>98.64 m<sup>2</sup></b>
<b>Kubatura</b>	<b>250 m<sup>3</sup></b>
<b>Wymiary budynku</b>	<b>9.50 x 6.20 m</b>
<b>Kąt nachylenia</b>	<b>38°</b>
<b>Wysokość budynku</b>	<b>5.74 m</b>
<b>Wymiary działki</b>	<b>17.50 x 13.54 m</b>



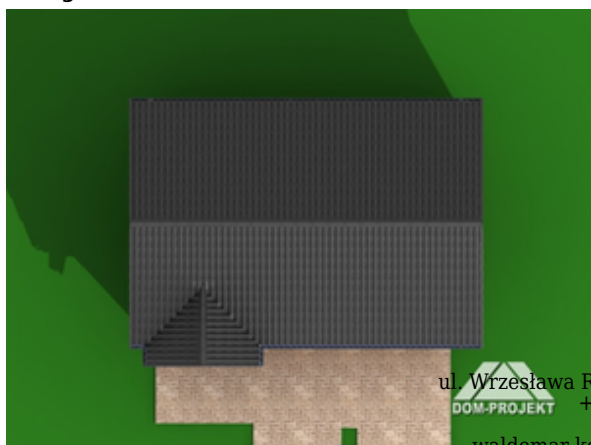
## Opis projektu

Garaż dwustanowiskowy z poddaszem gospodarczym

## Elewacje



## Sytuacje



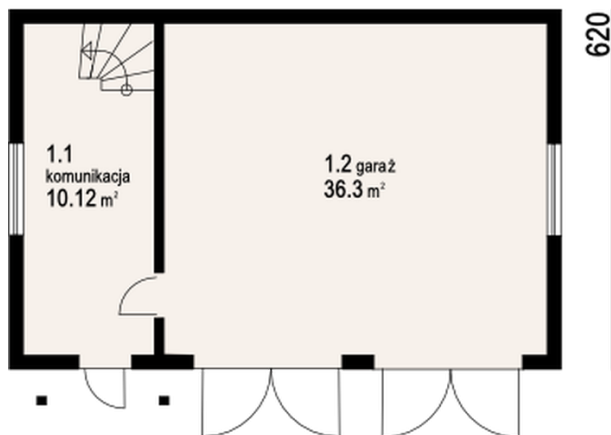
**DOBRY DOM**  
ul. Władysława Romaszka 6, 35-302 Rzeszów  
+48 17 852 52 30  
08:00 - 16:00  
waldemar.kowalski@grupadobrydom.pl

Podane ceny nie stanowią oferty handlowej w rozumieniu art. 66 par. 1 Kodeksu Cywilnego

**Rzuty**

950

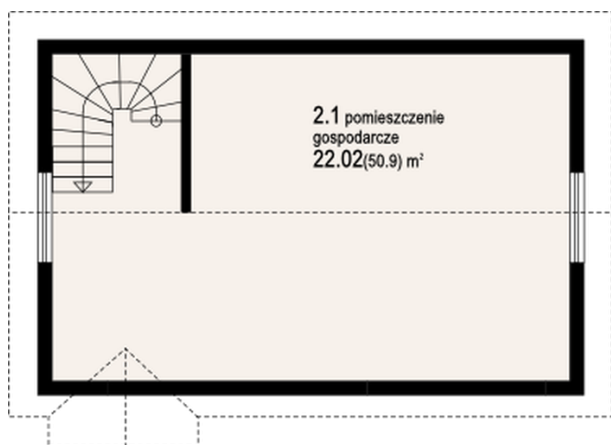
620

**Parter 7.35 m<sup>2</sup>**

komunikacja

7.35 m<sup>2</sup>

garaż

36.30 m<sup>2</sup>**Poddasze 50.96 m<sup>2</sup>**

pom. gospodarcze

14.77 m<sup>2</sup>