

Podstawowe informacje



Dane techniczne projektu

Całkowita powierzchnia	208.15 m²
Powierzchnia użytkowa	114.73 m²
Powierzchnia zabudowy	90 m²
Powierzchnia dachu	173.58 m²
Kubatura	766.26 m³
Wymiary budynku	10 x 9 m
Kąt nachylenia	38°
Wysokość budynku	7.89 m
Wymiary działki	18.80 x 17.10 m



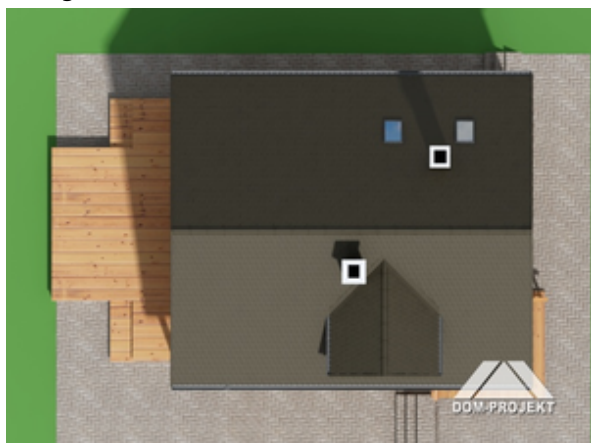
Opis projektu

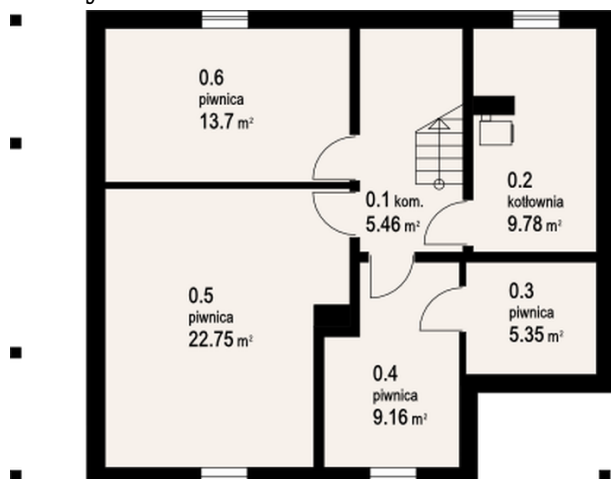
Dom z poddaszem użytkowym. Pełne podpiwniczenie zapewnia miejsce na pomieszczenia gospodarcze lub część rekreacyjną. Prosta bryła budynku przyczynia się do relatywnie niskich kosztów budowy i późniejszej eksploatacji. Prawidłowe proporcje pomieszczeń zapewniają komfort użytkowania.

Elewacje

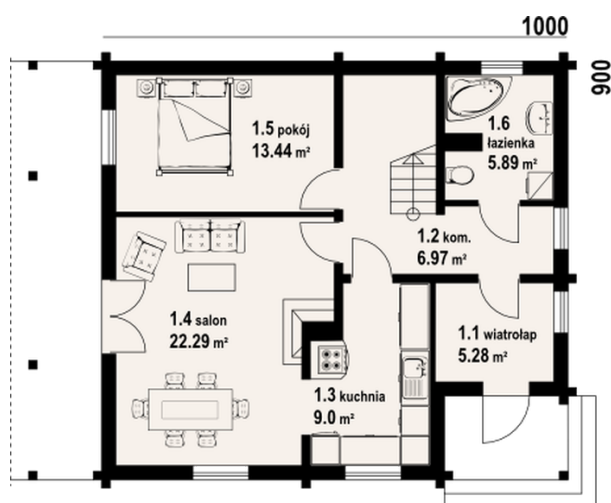


Sytuacje

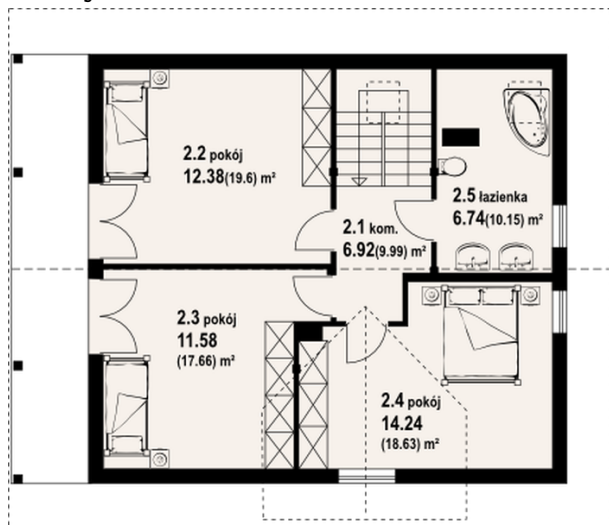


Rzuty

Piwnica 69.55 m²

kotłownia	8.56 m ²
piwnica	9.75 m ²
piwnica	5.39 m ²
piwnica	9.11 m ²
piwnica	23.00 m ²
komunikacja	13.74 m ²


Parter 68.64 m²

wiatrołap	5.33 m ²
komunikacja	12.13 m ²
kuchnia	9.05 m ²
salon	22.65 m ²
pokój	13.56 m ²
łazienka	5.92 m ²

Rzuty**Poddasze 69.96 m²**

komunikacja	4.88 m ²
pokój	12.27 m ²
pokój	11.50 m ²
pokój	14.50 m ²
łazienka	6.65 m ²