

Podstawowe informacje



Dane techniczne projektu

Całkowita powierzchnia	124.18 m²
Powierzchnia użytkowa	97.11 m²
Powierzchnia zabudowy	78.84 m²
Powierzchnia dachu	167.03 m²
Kubatura	408.16 m³
Wymiary budynku	10.80 x 7.30 m
Kąt nachylenia	44°
Wysokość budynku	8.10 m
Wymiary działki	18.80 x 15.50 m



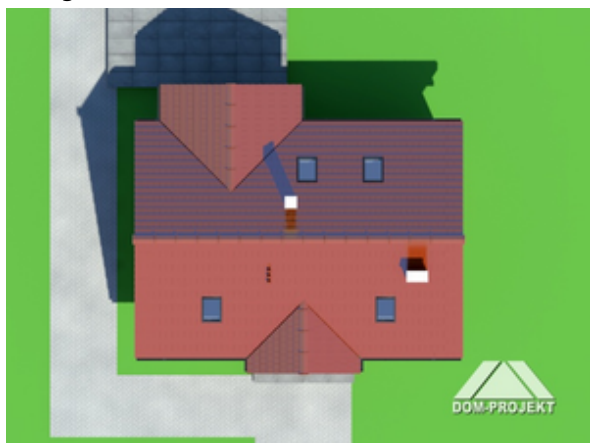
Opis projektu

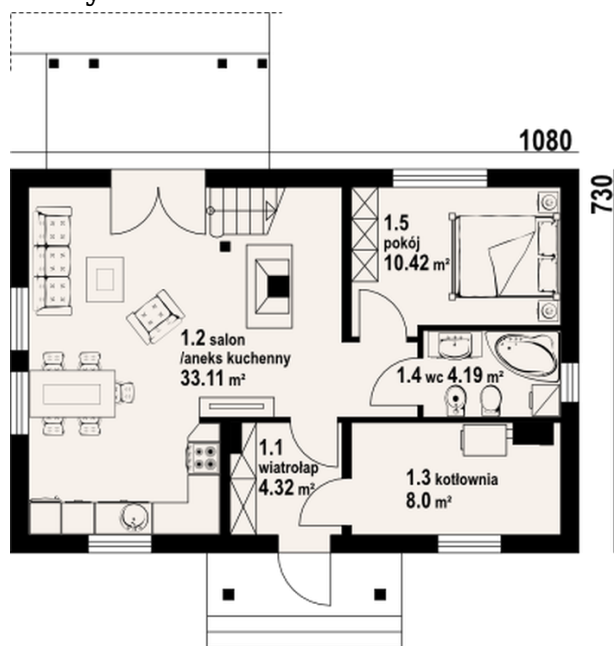
Interesujący dom, który można użytkować jako dom mieszkalny lub całoroczny domek letniskowy. Pokój dzienny wraz z kuchnią tworzy jedną przestrzeń. W niej kominek, wyjście na taras i schody na poddasze. Program parteru uzupełniony jest o dużą kotłownię i dodatkowy pokój. Z salonu wyjście na duży zadaszony taras. Na poddaszu znajdują się trzy sypialnie i dwie łazienki.

Elewacje

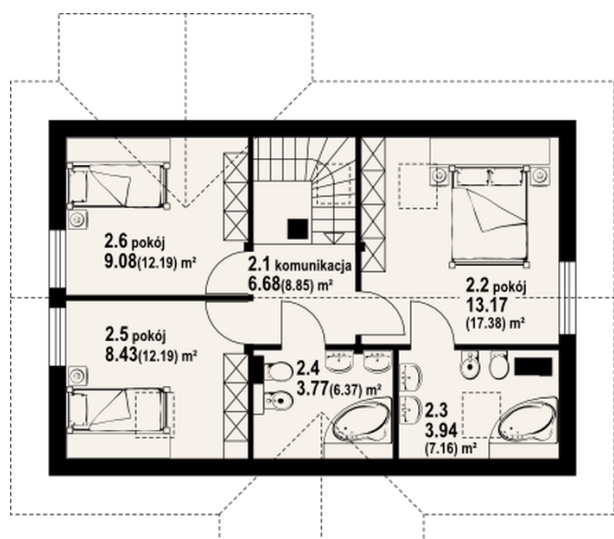


Sytuacje



Rzuty

Parter 60.04 m²

wiatrołap	4.32 m ²
salon z aneksem kuchennym	33.11 m ²
kotłownia	8.00 m ²
wc	4.19 m ²
pokój	10.42 m ²


Poddasze 64.14 m²

komunikacja	6.68 m ²
pokój	13.17 m ²
łazienka	3.94 m ²
łazienka	3.77 m ²
pokój	8.43 m ²
pokój	9.08 m ²