

## Podstawowe informacje



## Dane techniczne projektu

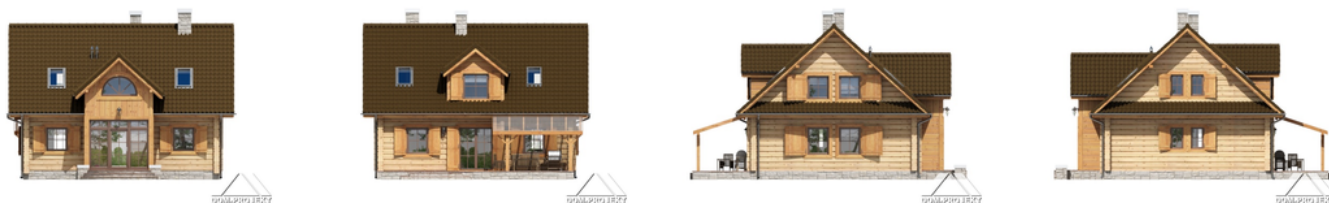
<b>Całkowita powierzchnia</b>	<b>161.33 m<sup>2</sup></b>
<b>Powierzchnia użytkowa</b>	<b>138.26 m<sup>2</sup></b>
<b>Powierzchnia zabudowy</b>	<b>100.72 m<sup>2</sup></b>
<b>Powierzchnia dachu</b>	<b>207.40 m<sup>2</sup></b>
<b>Kubatura</b>	<b>534.50 m<sup>3</sup></b>
<b>Wymiary budynku</b>	<b>10.58 x 10.52 m</b>
<b>Kąt nachylenia</b>	<b>42°</b>
<b>Wysokość budynku</b>	<b>8.44 m</b>
<b>Wymiary działki</b>	<b>19.20 x 19 m</b>



## Opis projektu

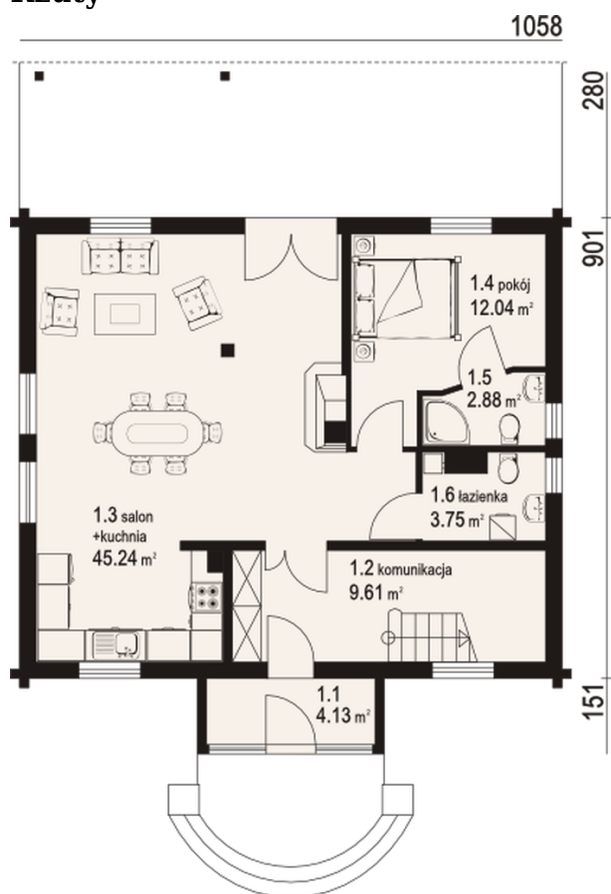
Wygodny dom z poddaszem użytkowym. Centralnym miejscem w domu jest duży salon połączony z aneksem kuchennym i wyjściem na zadaszony taras zewnętrzny. Schody na poddasze wychodzące z wiatrołapu umożliwiają wyodrębnienie poddasza jako odrębny lokal mieszkalny.

## Elewacje

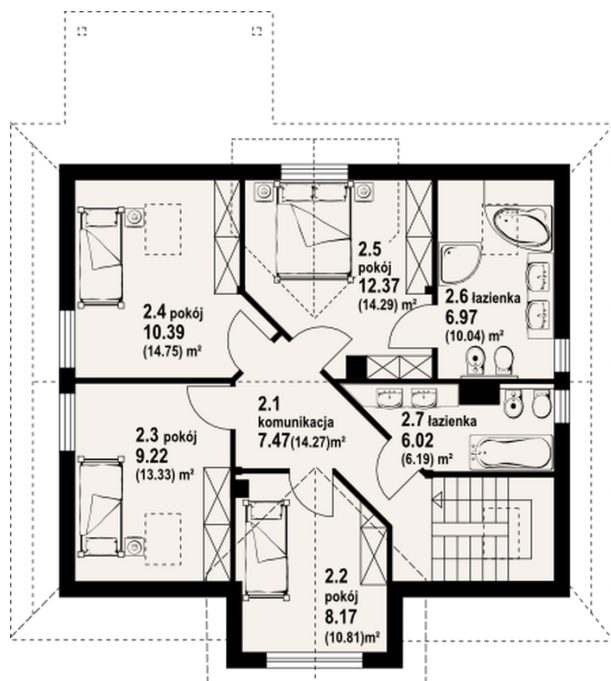


## Sytuacje



**Rzuty**

**Parter 77.65 m<sup>2</sup>**

wiatrołap	4.13 m <sup>2</sup>
komunikacja	9.61 m <sup>2</sup>
kuchnia, salon	45.24 m <sup>2</sup>
pokój	12.04 m <sup>2</sup>
łazienka	2.88 m <sup>2</sup>
łazienka	3.75 m <sup>2</sup>


**Poddasze 83.68 m<sup>2</sup>**

komunikacja	7.47 m <sup>2</sup>
pokój	8.17 m <sup>2</sup>
pokój	9.22 m <sup>2</sup>
pokój	10.39 m <sup>2</sup>
pokój	12.37 m <sup>2</sup>
łazienka	6.97 m <sup>2</sup>
łazienka	6.02 m <sup>2</sup>