

Podstawowe informacje



Dane techniczne projektu

Całkowita powierzchnia	112.74 m²
Powierzchnia użytkowa	103.87 m²
Powierzchnia zabudowy	115.09 m²
Powierzchnia dachu	149 m²
Kubatura	451.01 m³
Wymiary budynku	13.70 x 9.50 m
Kąt nachylenia	45°
Wysokość budynku	8.72 m
Wymiary działki	20.70 x 17.50 m



Opis projektu

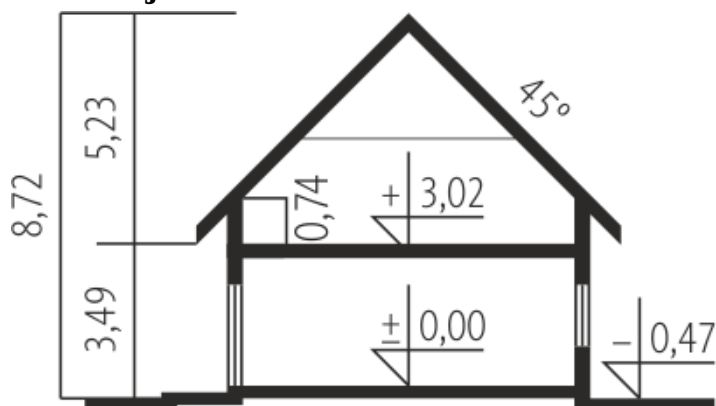
Dom parterowy z poddaszem użytkowym, niepodpiwniczony, z garażem jednostanowiskowym. Przeznaczony dla 4-5-osobowej rodziny. Na parterze zaprojektowano strefę dzienną: salon z kominkiem, jadalnię oraz kuchnię ze spiżarnią. Znalazła się tu również łazienka i duże pomieszczenie gospodarcze. Strefę nocną zlokalizowano na poddaszu. Tworzą ją trzy wygodne sypialnie, garderoba oraz łazienka. Sypialnia główna posiada własny taras.

Tim II G1 to mariaż tradycji z nowoczesnością. Atrakcyjny charakter domu podkreślają intrygujące detale oraz stylowe wykończenie elewacji. Ciek...

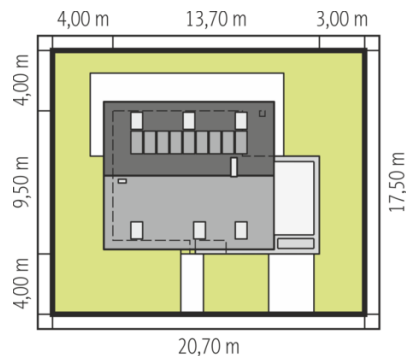
Elewacje



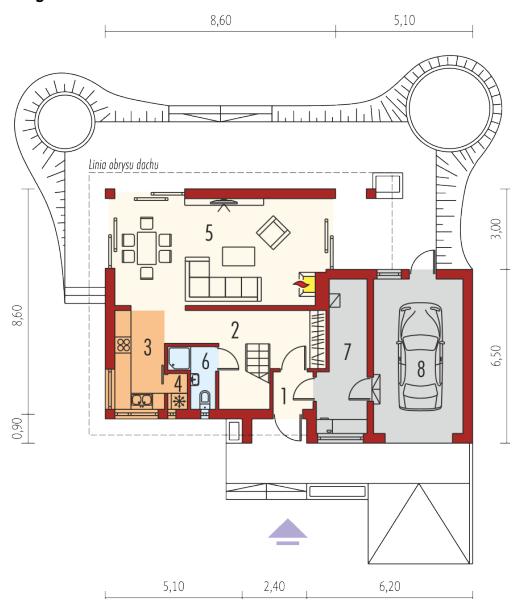
Przekrój



Sytuacje



Schemat uwzględnia minimalne odległości od budynku do granicy działki.
Szczegóły w zakładce: Jak czytać projekt?

Rzuty

Parter 65.83 m²

Wiatrołap	2.02 m ²
Hol	12.74 m ²
Kuchnia	7.54 m ²
Spizarnia	0.93 m ²
Pokój dzienny + jadalnia	30.90 m ²
Łazienka	2.83 m ²
Kotłownia	8.87 m ²
Garaż	18.68 m ²

Poddasze 46.91 m²

Korytarz	4.49 m ²
Sypialnia	10.65 m ²
Sypialnia	9.55 m ²
Sypialnia	11.18 m ²
Łazienka	7.87 m ²
Garderoba	3.17 m ²

