

Podstawowe informacje



Dane techniczne projektu

Całkowita powierzchnia	102.36 m ²
Powierzchnia użytkowa	99.21 m ²
Powierzchnia zabudowy	87.20 m ²
Powierzchnia dachu	152 m ²
Kubatura	339.09 m ³
Wymiary budynku	11.30 x 7.70 m
Kąt nachylenia	45°
Wysokość budynku	8.39 m
Wymiary działki	19.30 x 17.80 m



Opis projektu

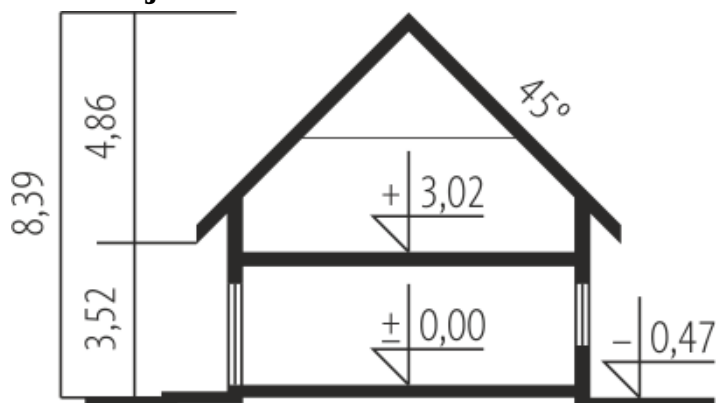
Dom parterowy z poddaszem użytkowym, niepodpiwniczony. Przeznaczony dla 3-4-osobowej rodziny. Na parterze zaprojektowano strefę dzienną: salon z kominkiem, kuchnię oraz obszerną jadalnię. Znalazła się tu również toaleta i pomieszczenie gospodarcze. Strefę nocną zlokalizowano na poddaszu. Tworzą ją trzy duże sypialnie, w tym jedna z garderobą oraz wygodna łazienka. Simona to dom, który powstał z myślą o inwestorach, ceniących komfort użytkowy i klasyczne piękno. Prosta bryła i ekonomiczny w realizacji, dwuspadowy dach doskonale komponują się z subtelnym wykończeniem elewacji. A...

cena 1 800 zł ~~2-100 zł~~ - promocja ważna do 2018-07-24

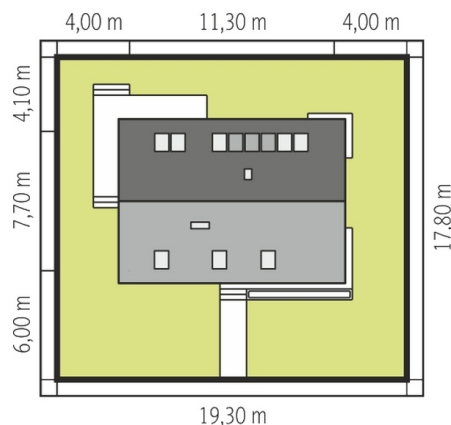
Elewacje

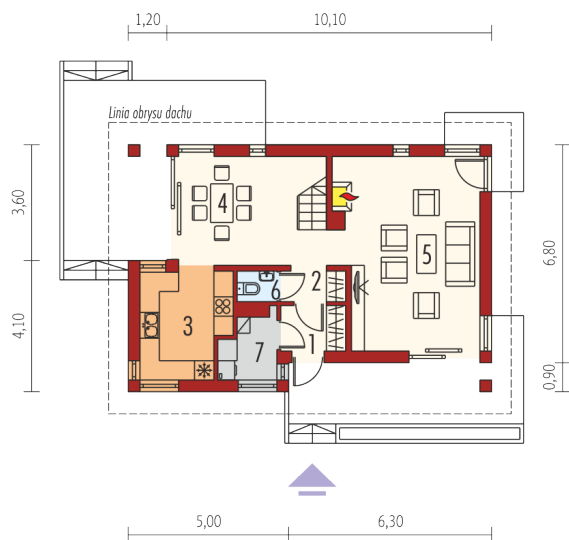


Przekrój

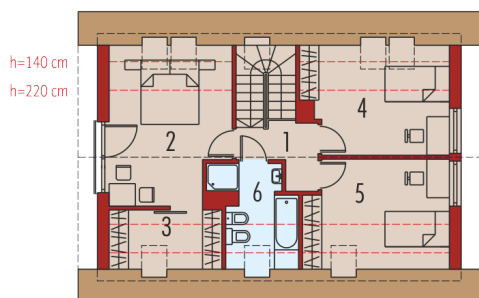


Sytuacje



Rzuty

Parter 59.26 m²

Wiatrołap	2.77 m ²
Hol	8.45 m ²
Kuchnia	8.78 m ²
Jadalnia	9.34 m ²
Pokój dzienny	25.65 m ²
Toaleta	1.12 m ²
Kotłownia	3.15 m ²

Poddasze 43.10 m²


Korytarz	3.64 m ²
Sypialnia	13.32 m ²
Garderoba	2.44 m ²
Sypialnia	9.50 m ²
Sypialnia	9.67 m ²
Łazienka	4.53 m ²