

Podstawowe informacje



Dane techniczne projektu

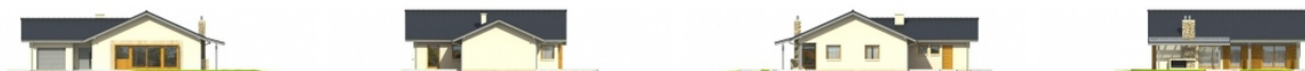
Całkowita powierzchnia	115.56 m²
Powierzchnia użytkowa	107.91 m²
Powierzchnia zabudowy	186.19 m²
Powierzchnia dachu	254 m²
Kubatura	415.27 m³
Wymiary budynku	17.90 x 14.20 m
Kąt nachylenia	24°
Wysokość budynku	5.99 m
Wymiary działki	23.30 x 22.20 m



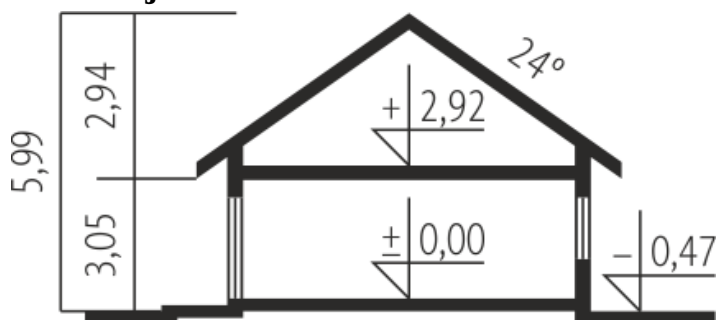
Opis projektu

Dom parterowy, niepodpiwniczony, z garażem jedno stanowiskowym. Przeznaczony dla 3-4-osobowej rodziny. W strefie dziennej znajdują się salon z kominkiem, jadalnia oraz kuchnia ze spiżarnią. Znalazła się tu również łazienka oraz wygodne pomieszczenie gospodarcze. Strefę nocną tworzą trzy sypialnie i duża łazienka. Selena II G1 to dom, który wyróżnia intrygująca bryła i przytulne, słoneczne wnętrze. Wygodny układ funkcjonalny pozwala na optymalne wykorzystanie przestrzeni. Z zewnątrz Selena II G1 urzeka swoją wysmakowaną elegancją - na szczególną uwagę zasługuje...

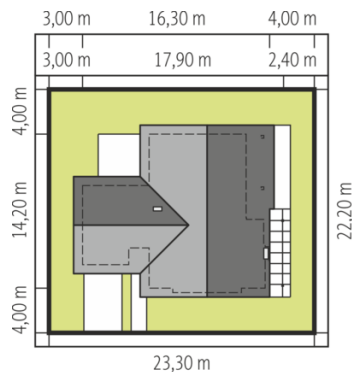
Elewacje



Przekrój



Sytuacje



Schemat uwzględnia minimalne odległości od budynku do granicy działki.
Szczegóły w zakładce: Jak czytać projekt?

Rzuty

Parter 115.56 m²

Wiatrołap	3.01 m ²
Sypialnia	10.50 m ²
Łazienka	6.71 m ²
Kotłownia	7.38 m ²
Garaż	20.76 m ²
Hol	6.47 m ²
Kuchnia	9.42 m ²
Spizarnia	1.71 m ²
Pokój dzienny + jadalnia	33.34 m ²
Łazienka	2.31 m ²
Korytarz	5.74 m ²
Sypialnia	16.71 m ²
Sypialnia	12.26 m ²