

Podstawowe informacje



Dane techniczne projektu

Całkowita powierzchnia	87.30 m²
Powierzchnia użytkowa	79.81 m²
Powierzchnia zabudowy	133.42 m²
Powierzchnia dachu	188 m²
Kubatura	323.58 m³
Wymiary budynku	11.30 x 13 m
Kąt nachylenia	25°
Wysokość budynku	6.54 m
Wymiary działki	19.30 x 23 m



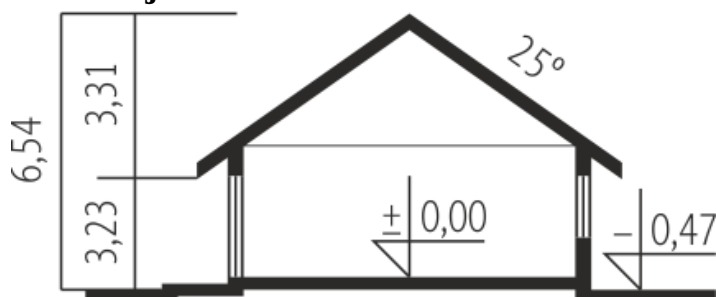
Opis projektu

Dom parterowy, niepodpiwniczony, z garażem jednoznaczyniowym. Przeznaczony dla 2-3-osobowej rodziny. W strefie dziennej znajdują się salon z kominkiem, jadalnia oraz kuchnia ze spiżarnią. Znalazła się tu również łazienka oraz pomieszczenie gospodarcze. Strefę nocną tworzą dwie sypialnie oraz duża łazienka. Rafael G1 to tradycyjna architektura w nowoczesnej szacie. Urok bryły podkreśla gustowna i subtelna elewacja. W prostą bryłę budynku zgrabnie wkomponowano przestronny garaż. Dwuspadowy dach doskonale nadaje się do zamontowania na nim systemu solarnego. Funkcjonalne wnętrza cieszy...

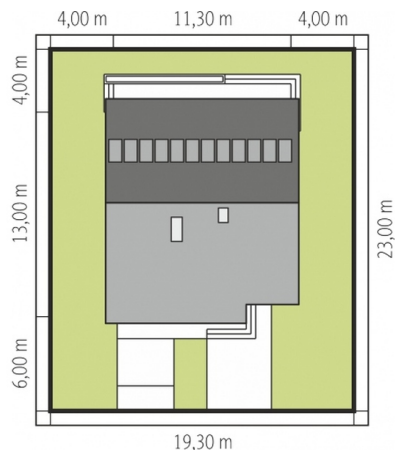
Elewacje

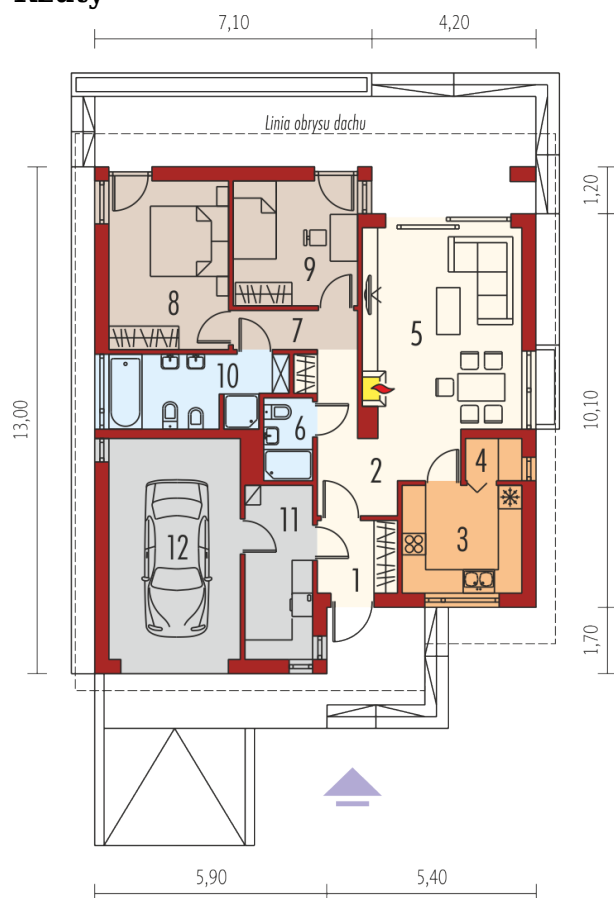


Przekrój



Sytuacje



Rzuty

Parter 87.30 m²

Wiatrołap	3.64 m ²
Łazienka	7.74 m ²
Kotłownia	7.49 m ²
Garaż	18.28 m ²
Hol	5.64 m ²
Kuchnia	8.40 m ²
Spizarnia	1.50 m ²
Pokój dzienny + jadalnia	21.09 m ²
Łazienka	2.81 m ²
Korytarz	5.99 m ²
Sypialnia	13.01 m ²
Sypialnia	9.99 m ²