

Podstawowe informacje



Dane techniczne projektu

Całkowita powierzchnia	118.52 m²
Powierzchnia użytkowa	111.89 m²
Powierzchnia zabudowy	148.66 m²
Powierzchnia dachu	212 m²
Kubatura	345.18 m³
Wymiary budynku	14.30 x 11.30 m
Kąt nachylenia	30°
Wysokość budynku	7.05 m
Wymiary działki	22.30 x 21.40 m

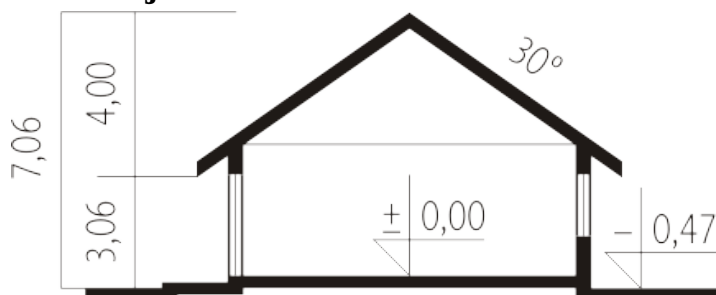
Opis projektu

Dom parterowy, niepodpiwniczony. Przeznaczony dla 3-4-osobowej rodziny. W strefie dziennej znajdują się salon z kominkiem, jadalnia oraz kuchnia. Znalazła się tu również toaleta i duże pomieszczenie gospodarcze. Strefę nocną tworzą trzy sypialnie oraz wygodna łazienka. Andrea to harmonijna kompozycja eleganckiej formy i szykownej estetyki. Na jednej kondygnacji zaprojektowano komfortową strefę dzienną oraz wyraźnie oddzieloną, intymną strefę nocną. Dużym atutem domu jest częściowo zadaszony taras, który tworzy dodatkową, kameralną strefę wypoczynkową. Andrea spełni oczekiwania...

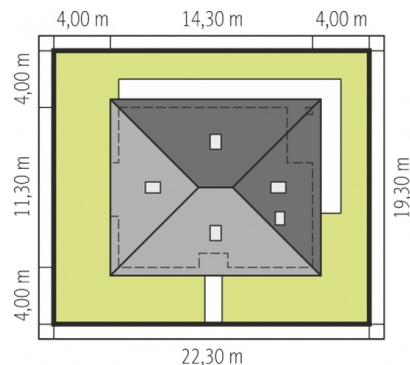
Elewacje



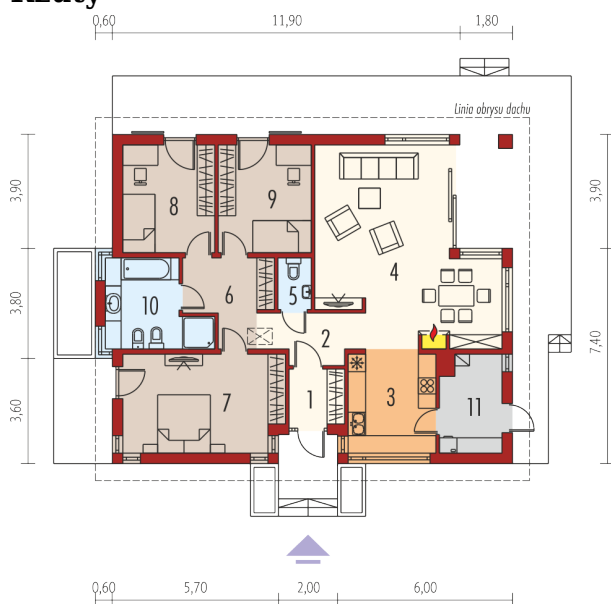
Przekrój



Sytuacje



Schemat uwzględnia minimalne odległości od budynku do granicy działki.
Szczegóły w zakładce: Jak czytać projekt?

Rzuty

Parter 118.52 m²

Wiatrołap	3.50 m ²
Łazienka	8.88 m ²
Kotłownia	6.63 m ²
Hol	5.48 m ²
Kuchnia	10.36 m ²
Pokój dzienny + jadalnia	34.34 m ²
Toaleta	1.81 m ²
Korytarz	7.17 m ²
Sypialnia	17.81 m ²
Sypialnia	11.30 m ²
Sypialnia	11.24 m ²