

Podstawowe informacje



Dane techniczne projektu

Całkowita powierzchnia	167.57 m²
Powierzchnia użytkowa	153.86 m²
Powierzchnia zabudowy	144.71 m²
Powierzchnia dachu	228 m²
Kubatura	566.25 m³
Wymiary budynku	14.60 x 10.10 m
Kąt nachylenia	40°
Wysokość budynku	8.45 m
Wymiary działki	22.60 x 22.10 m



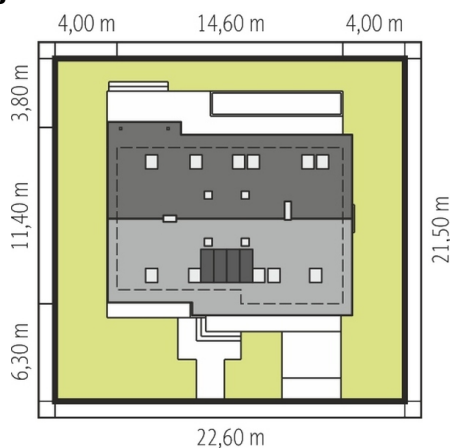
Opis projektu

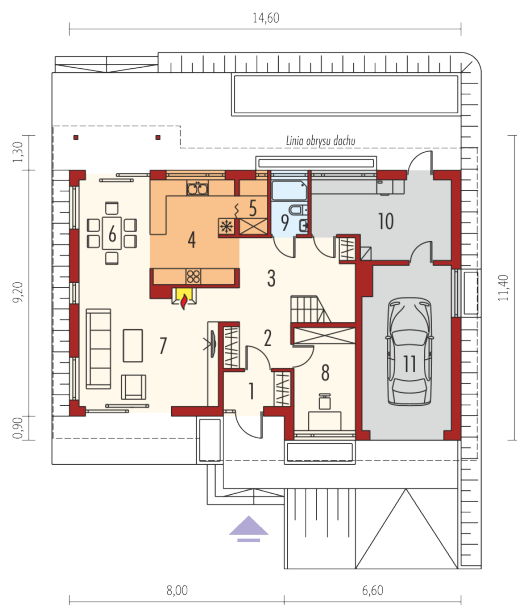
Dom parterowy z poddaszem użytkowym, niepodpiwniczony, z garażem jednostanowiskowym. Przeznaczony dla 4-5-osobowej rodziny. Na parterze zaprojektowano strefę dzienną: salon z kominkiem, jadalnię oraz kuchnię ze spiżarnią. Znalazł się tu również gabinet, łazienka i duże pomieszczenie gospodarcze. Strefę nocną zlokalizowano na poddaszu. Tworzą ją cztery sypialnie, łazienka oraz garderoba. Przy głównej sypialni zlokalizowano dodatkową łazienkę oraz garderobę. Amber G1 to elegancja czystej formy, przyprawiona nowoczesnymi detalami. Charakterystycznym elementem domu są świetliki tu...

Elewacje



Sytuacje



Rzuty

Parter 93.38 m²

Wiatrołap	3.13 m ²
Kotłownia	13.71 m ²
Garaż	19.97 m ²
Korytarz z garderobą	3.60 m ²
Hol + garderoba	13.62 m ²
Kuchnia	12.20 m ²
Spizarnia	2.01 m ²
Jadalnia	10.52 m ²
Pokój dzienny	23.39 m ²
Gabinet	8.47 m ²
Łazienka	2.73 m ²

Poddasze 74.19 m²

Korytarz	9.02 m ²
Garderoba	4.27 m ²
Korytarz	4.19 m ²
Sypialnia	13.97 m ²
Łazienka	5.18 m ²
Garderoba	3.21 m ²
Sypialnia	10.26 m ²
Sypialnia	10.39 m ²
Sypialnia	9.50 m ²
Łazienka	4.20 m ²

