

Podstawowe informacje



Dane techniczne projektu

Całkowita powierzchnia	143.09 m²
Powierzchnia użytkowa	132.18 m²
Powierzchnia zabudowy	132.15 m²
Powierzchnia dachu	182 m²
Kubatura	509.92 m³
Wymiary budynku	11.70 x 11.70 m
Kąt nachylenia	38°
Wysokość budynku	8.49 m
Wymiary działki	19.70 x 22.40 m



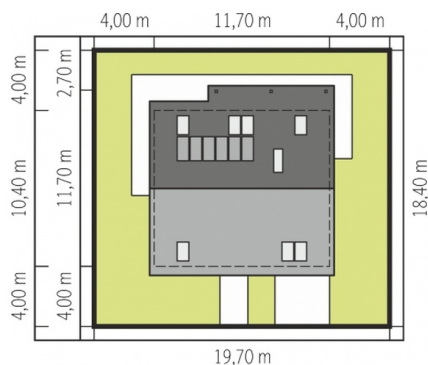
Opis projektu

Dom parterowy z poddaszem użytkowym, niepodpiwniczony, z garażem jednostanowiskowym. Przeznaczony dla 4-5-osobowej rodziny. Na parterze zaprojektowano strefę dzienną: salon z kominkiem, jadalnię oraz obszerną kuchnię ze spiżarnią. Znalazła się tu również łazienka, pralnia oraz duże pomieszczenie gospodarcze z kotłem grzewczym. Strefę nocną zlokalizowano na poddaszu. Tworzą ją cztery sypialnie oraz wygodna łazienka. Forma dachu pozwala na zlokalizowanie na nim paneli solarnych. Szykowna Alba G1 to propozycja dla koneserów klasycznej elegancji w nowoczesnym wydaniu. Prosta bryła...

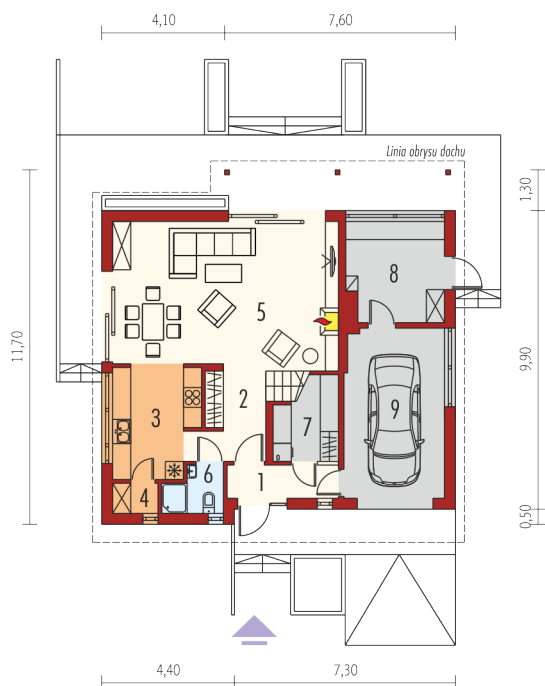
Elewacje



Sytuacje



Schemat uwzględnia minimalne odległości od budynku do granicy działki.
Szczegóły w zakładce: Jak czytać projekt?

Rzuty

Parter 77.73 m²

Wiatrołap	5.06 m ²
Hol + schody	8.89 m ²
Kuchnia	9.64 m ²
Spizarnia	1.49 m ²
Pokój dzienny + jadalnia	35.96 m ²
Toaleta	2.96 m ²
Pralnia	3.43 m ²
Kotłownia	10.30 m ²
Garaż	17.71 m ²

Poddasze 65.36 m²

Korytarz	6.86 m ²
Sypialnia	15.33 m ²
Sypialnia	12.32 m ²
Sypialnia	12.59 m ²
Sypialnia	7.85 m ²
Łazienka	10.41 m ²

