

## Podstawowe informacje



## Dane techniczne projektu

<b>Całkowita powierzchnia</b>	<b>123.43 m<sup>2</sup></b>
<b>Powierzchnia użytkowa</b>	<b>111.80 m<sup>2</sup></b>
<b>Powierzchnia zabudowy</b>	<b>115.13 m<sup>2</sup></b>
<b>Kubatura</b>	<b>457.77 m<sup>3</sup></b>
<b>Wymiary budynku</b>	<b>11.80 x 12.30 m</b>
<b>Kąt nachylenia</b>	<b>40°</b>
<b>Wysokość budynku</b>	<b>8.43 m</b>
<b>Wymiary działki</b>	<b>19.80 x 21.30 m</b>



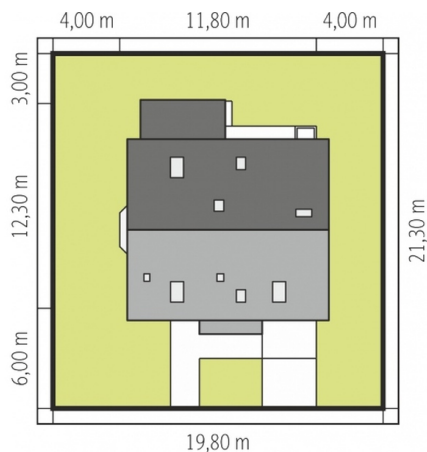
## Opis projektu

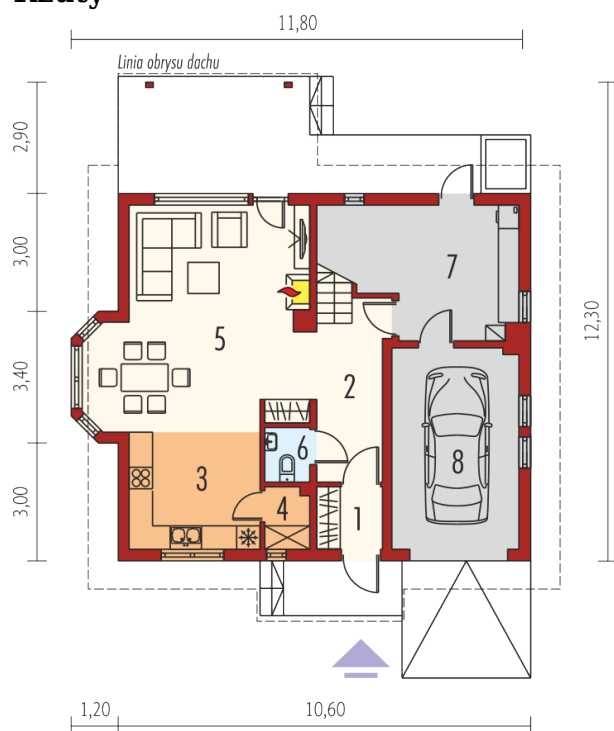
Dom parterowy z poddaszem użytkowym, niepodpiwniczony, z garażem jedno stanowiskowym. Przeznaczony dla 4-5-osobowej rodziny. Na parterze zaprojektowano strefę dzienną: salon z kominkiem, jadalnię oraz kuchnię ze spiżarnią. Znalazła się tu również toaleta i duże pomieszczenie gospodarcze. Strefę nocną zlokalizowano na poddaszu. Tworzą ją trzy wygodne sypialnie, garderoba oraz łazienka. Aga II G1 to uroczy dom, z prostym i ekonomicznym w realizacji dwuspadowym dachem, który harmonijnie wpisze się w każdy krajobraz. Funkcjonalne i ergonomiczne wnętrza spełnią oczekiwania nawet naj...

## Elewacje



## Sytuacje



**Rzuty**

**Parter 68.50 m<sup>2</sup>**

<b>Wiatrołap</b>	2.61 m <sup>2</sup>
<b>Hol</b>	11.56 m <sup>2</sup>
<b>Kuchnia</b>	9.94 m <sup>2</sup>
<b>Spizarnia</b>	1.72 m <sup>2</sup>
<b>Pokój dzienny + jadalnia</b>	29.49 m <sup>2</sup>
<b>Toaleta</b>	1.55 m <sup>2</sup>
<b>Kotłownia</b>	11.63 m <sup>2</sup>
<b>Garaż</b>	16.50 m <sup>2</sup>

**Poddasze 54.93 m<sup>2</sup>**

<b>Korytarz</b>	5.29 m <sup>2</sup>
<b>Sypialnia</b>	13.97 m <sup>2</sup>
<b>Sypialnia</b>	13.77 m <sup>2</sup>
<b>Sypialnia</b>	11.25 m <sup>2</sup>
<b>Łazienka</b>	7.24 m <sup>2</sup>
<b>Garderoba</b>	3.41 m <sup>2</sup>

