

Podstawowe informacje



Dane techniczne projektu

Całkowita powierzchnia	93.70 m²
Powierzchnia użytkowa	96.03 m²
Powierzchnia zabudowy	71.70 m²
Powierzchnia dachu	81.80 m²
Kubatura	266.80 m³
Wymiary budynku	9.84 x 7.74 m
Kąt nachylenia	35°
Wysokość budynku	7 m
Wymiary działki	17.84 x 15.74 m



Opis projektu

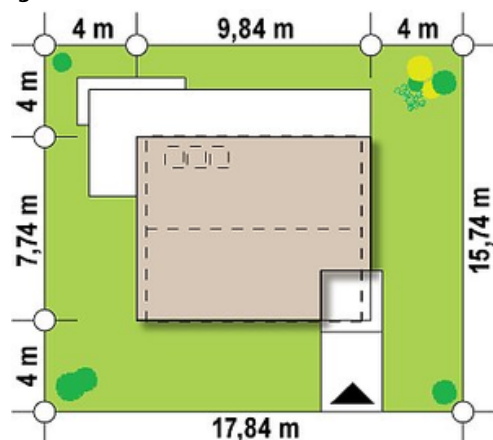
Z229 to zgrabny, kompaktowy dom z poddaszem użytkowym. Prosta bryła przekryta dwuspadowym dachem oraz drewniane elementy wykończenia elewacji nadają mu nowoczesnego charakteru.

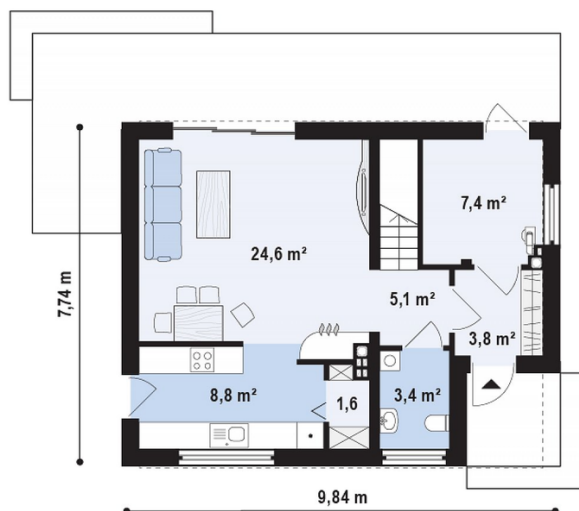
Główną zaletą projektu jest funkcjonalnie rozplanowane wnętrze na stosunkowo niedużej powierzchni użytkowej. Pomieszczenie gospodarcze z dodatkowym wejściem od ogrodu sprawdzi się idealnie jako kotłownia. Spora łazienka z oknem może również pełnić rolę pralni. Kuchnia została oddzielona od salonu ścianką działową, którą łatwo możn...

Elewacje

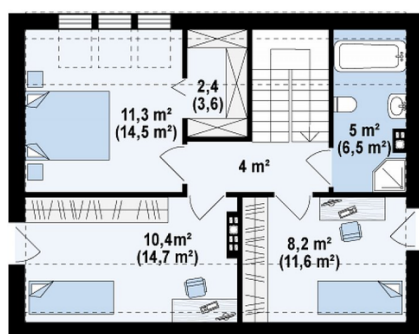


Sytuacje



Rzuty

Parter 54.70 m²

Sień	3.80 m ²
Pom. gosp.	7.40 m ²
Hol	5.10 m ²
Salon+jadalnia	24.60 m ²
Kuchnia	8.80 m ²
Spizarka	1.50 m ²
Łazienka	3.50 m ²


Poddasze 39 m²

Hol+schody	4.00 m ²
Pokój	10.70 m ²
Garderoba	2.20 m ²
Pokój	9.70 m ²
Pokój	7.70 m ²
Łazienka	4.70 m ²