

## Podstawowe informacje



## Dane techniczne projektu

<b>Całkowita powierzchnia</b>	<b>78.10 m<sup>2</sup></b>
<b>Powierzchnia użytkowa</b>	<b>80.49 m<sup>2</sup></b>
<b>Powierzchnia zabudowy</b>	<b>66.63 m<sup>2</sup></b>
<b>Powierzchnia dachu</b>	<b>92.60 m<sup>2</sup></b>
<b>Kubatura</b>	<b>227.70 m<sup>3</sup></b>
<b>Wymiary budynku</b>	<b>8.88 x 8.28 m</b>
<b>Kąt nachylenia</b>	<b>40°</b>
<b>Wysokość budynku</b>	<b>7.14 m</b>
<b>Wymiary działki</b>	<b>16.88 x 16.28 m</b>



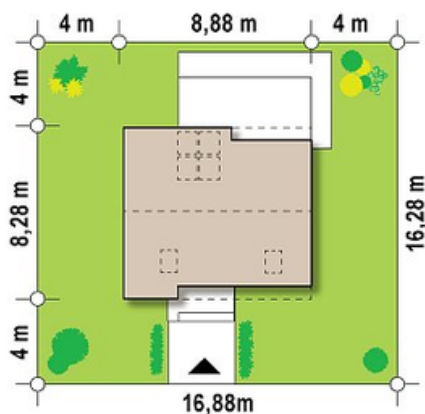
## Opis projektu

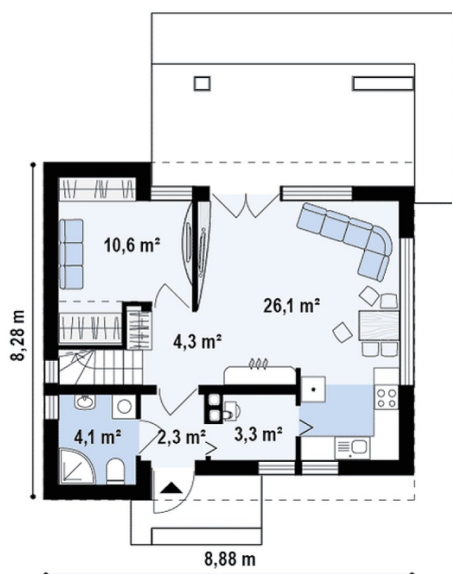
Z221 to propozycja niewielkiego domu z poddaszem użytkowym, o prostej bryle, dużymi przeszkleniami i ciepłej kolorystyce. Podcień wejściowy chroni nas przed deszczem i daje ciekawy efekt wizualny. Koncepcja tego domu zrodziła się z połączenia dwóch brył o różnych materiałach i funkcji. Charakterystyczna baza znajdująca się na parterze otrzymała trwałą i odporną na uderzenia okładzinę ceramiczną, tam też znajduje się strefa dzienna domu kuchnia, jadalnia oraz salon. Wszystkie te pomieszczenia zostały integralnie połączone. Dodatkowo&...

## Elewacje

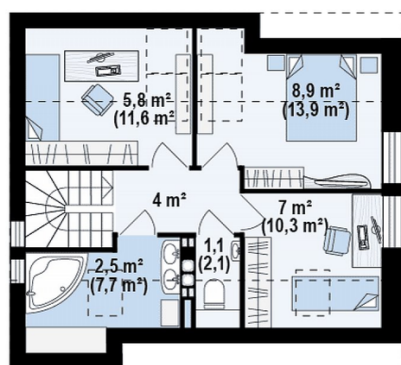


## Sytuacje



**Rzuty**

**Parter 50.60 m<sup>2</sup>**

<b>Sień</b>	2.30 m <sup>2</sup>
<b>Pom. gosp.</b>	3.20 m <sup>2</sup>
<b>Salon+kuchnia</b>	26.00 m <sup>2</sup>
<b>Hol+schody</b>	4.30 m <sup>2</sup>
<b>Gabinet</b>	10.70 m <sup>2</sup>
<b>Łazienka</b>	4.10 m <sup>2</sup>


**Poddasze 27.50 m<sup>2</sup>**

<b>Hol+schody</b>	4.00 m <sup>2</sup>
<b>Łazienka</b>	2.10 m <sup>2</sup>
<b>WC</b>	1.00 m <sup>2</sup>
<b>Pokój</b>	6.70 m <sup>2</sup>
<b>Pokój</b>	8.30 m <sup>2</sup>
<b>Pokój</b>	5.40 m <sup>2</sup>