

Podstawowe informacje



Dane techniczne projektu

Całkowita powierzchnia	155.20 m²
Powierzchnia użytkowa	99 m²
Powierzchnia zabudowy	163.80 m²
Powierzchnia dachu	219 m²
Kubatura	471.50 m³
Wymiary budynku	18.50 x 9.40 m
Kąt nachylenia	25°
Wysokość budynku	6.20 m
Wymiary działki	25.50 x 17.40 m



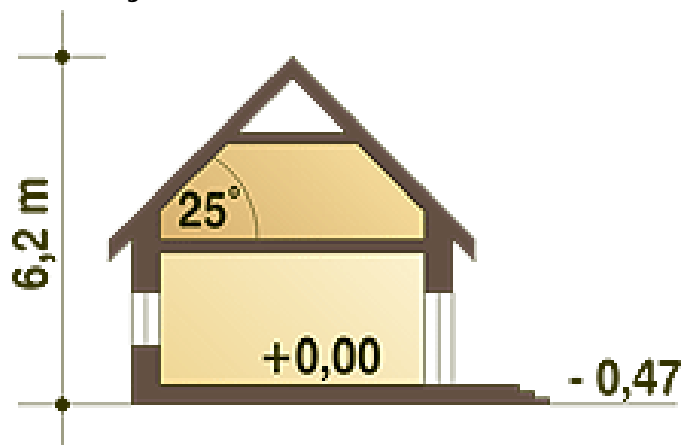
Opis projektu

Klasyczny mały dom parterowy z prostym, dwuspadowym dachem dla 4-osobowej rodziny. Duży salon doświetlony z trzech stron daje możliwość otwarcia na różne strony świata - w zależności od układu działki. Częściowo zadaszony taras umożliwia jego wykorzystanie także w czasie deszczu. Podział funkcjonalny wnętrza rozdziela strefę ogólnodostępną (salon, kuchnia ze spiżarnią i WC) oraz prywatną (sypialnie i łazienka). Dobudowany z boku garaż jest dostępny przez pomieszczenie gospodarcze. Elewacje tego małego domu utrzymane są w ciekawej, nowoczesnej kolorystyce.

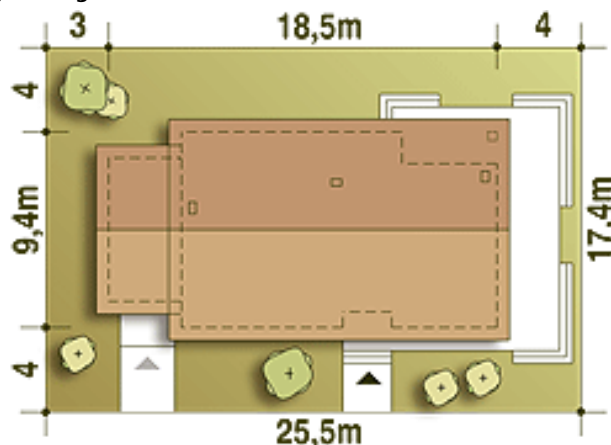
Elewacje

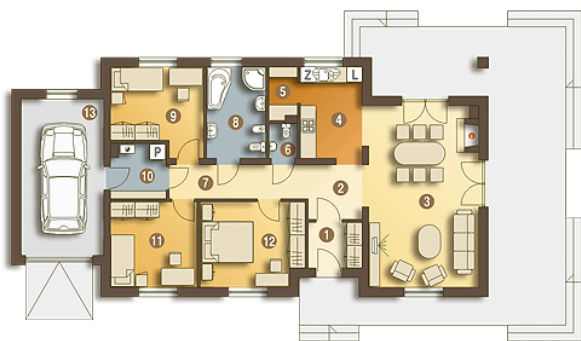


Przekrój



Sytuacje



Rzuty

Parter 122.40 m²

Wiatrołap	3.70 m ²
Pom.gospod.*	4.30 m ²
Sypialnia	10.90 m ²
Sypialnia	12.80 m ²
Garaż*	19.10 m ²
Hol	4.20 m ²
Salon	29.50 m ²
Kuchnia	8.40 m ²
Spizarnia	2.10 m ²
WC	1.40 m ²
Korytarz	6.90 m ²
Łazienka	8.00 m ²
Sypialnia	11.10 m ²