

Podstawowe informacje



Dane techniczne projektu

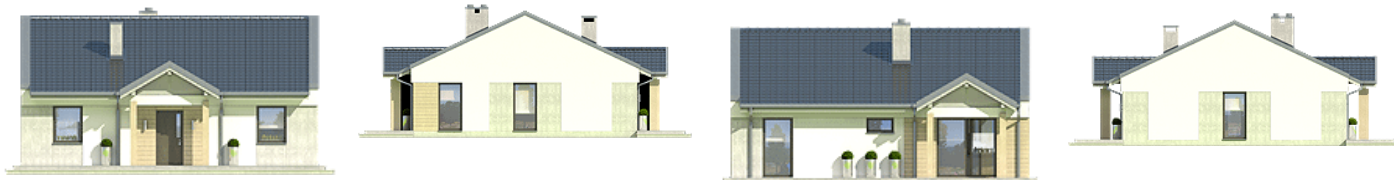
Całkowita powierzchnia	135.20 m²
Powierzchnia użytkowa	109.30 m²
Powierzchnia zabudowy	135.20 m²
Powierzchnia dachu	164.50 m²
Kubatura	289 m³
Wymiary budynku	11.90 x 11.30 m
Kąt nachylenia	25°
Wysokość budynku	6.30 m
Wymiary działki	20 x 19.40 m



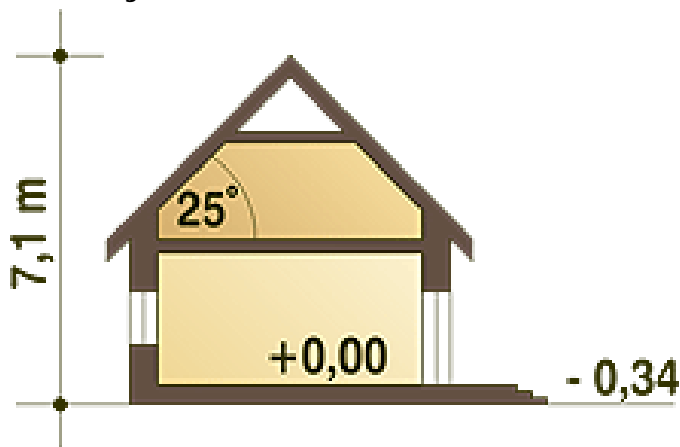
Opis projektu

Marcel II to nowa wersja popularnego projektu domu Marcel. Jest to również atrakcyjny projekt ale zaprojektowany w popularnej dzisiaj nowoczesnej stylistyce. To niewielki ale wygodny dom parterowy dla 4-5-cio osobowej rodziny. Prosty i czytelny podział na strefy dzienną i nocną oraz program obejmujący salon, kuchnię i 3 pokoje sypialne, sprawia że projekt tego domu spełnia podstawowe wymagania funkcjonalne dla większości rodzin. W części centralnej budynku zlokalizowano zblokowane łazienki wraz z piecem centralnego ogrzewania w celu zminimalizowania kosztów eksploatacji i użytkowania domu... Spr...

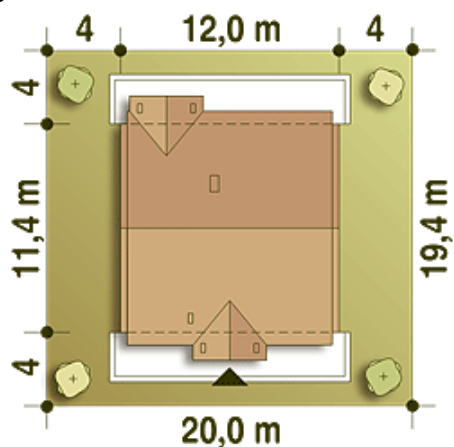
Elewacje



Przekrój



Sytuacje



Rzuty

Parter 109.30 m²

Wiatrołap	5.30 m ²
Sypialnia	10.90 m ²
Sypialnia	12.60 m ²
Hol	5.80 m ²
Pom. gospodarcze	2.30 m ²
Kuchnia	9.70 m ²
Salon	32.40 m ²
Łazienka + C.O.	5.40 m ²
Łazienka	4.80 m ²
Przedpokój	5.00 m ²
Sypialnia	15.10 m ²